

Арт Лайф

ПАНБИОЛАКТ МЕНТАЛ

КОРРЕКЦИЯ РАБОТЫ МОЗГА
ПУТЕМ ВОЗДЕЙСТВИЯ
НА КИШЕЧНИК



ОСНОВНЫЕ ФУНКЦИИ НОРМАЛЬНОЙ МИКРОФЛОРЫ



ИСТОРИЯ И СТРАТЕГИИ ИССЛЕДОВАНИЯ ВЛИЯНИЯ МИКРОБИОТЫ НА ПСИХИЧЕСКОЕ ЗДОРОВЬЕ



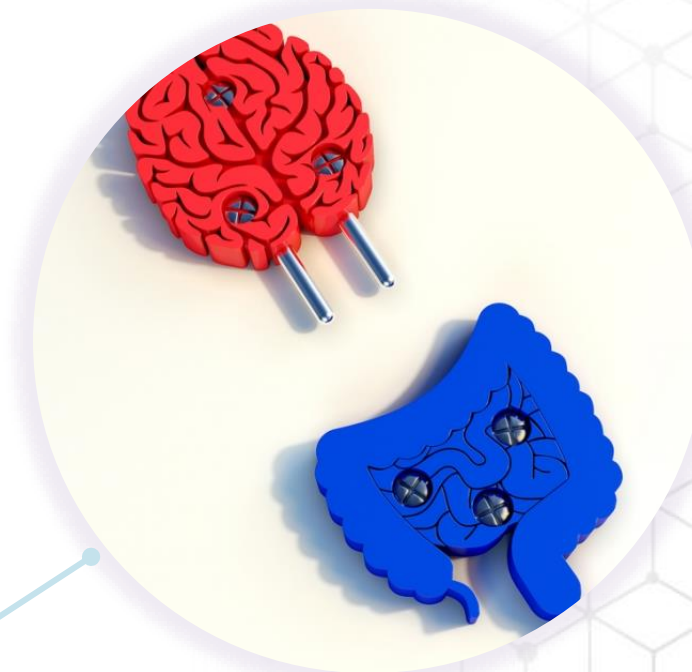
- Давно отмечено, что кишечные инфекции и хронические воспалительные заболевания сопровождаются тревожными, депрессивными расстройствами, нарушениями когнитивной сферы у 60% пациентов, а на существование корреляции между частотой запоров и сниженным настроением обращал внимание еще Гиппократ.
- В 2005 году Alan C. Logan и Martin Katzman предположили, что пробиотики могут выступать в качестве средства адъювантной терапии депрессии благодаря своей способности подавлять низкоуровневое воспаление, участвовать в антиоксидантной защите организма и стимулировать выработку BDNF-нейротрофического фактора мозга, вовлеченного в процессы роста и развития нейронов и патогенез тревоги и депрессии.
- Результаты исследований, проведенных в этой области в течение последних 10-15 лет, позволили предположить, что внутри группы пробиотиков можно выделить более узкую группу – психобиотики.

ЧТО ТАКОЕ ПСИХОБИОТИКИ

ПСИХОБИОТИКИ – живые микроорганизмы с потенциально полезными свойствами на ментальное здоровье.

- Использование психобиотиков – важный фактор в борьбе со стрессом.
- Воздействие психобиотиков направлено на систему:

МИКРОБИОМ – КИШЕЧНИК – МОЗГ

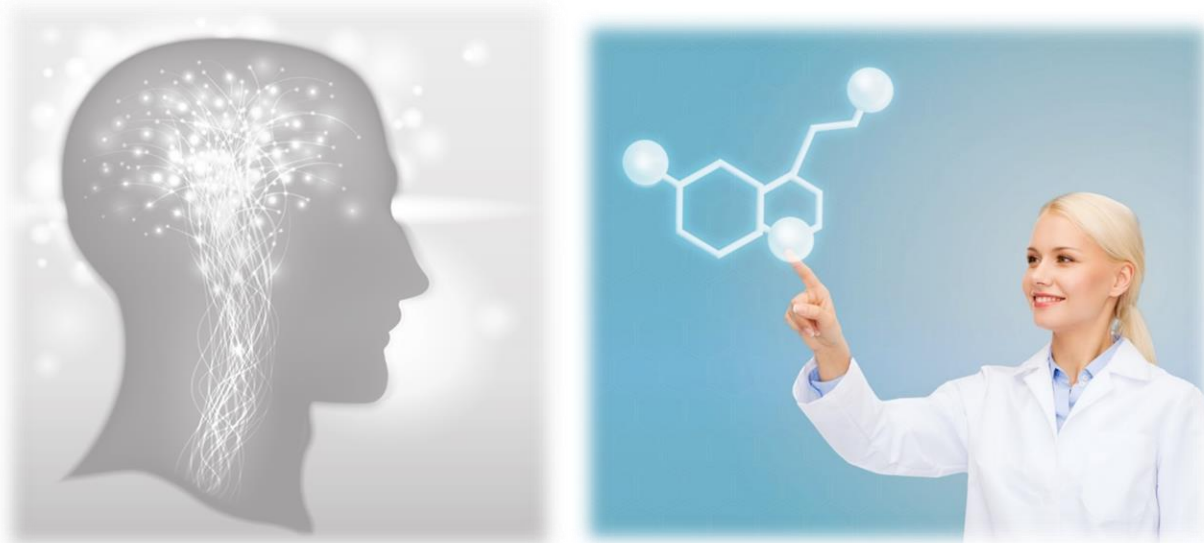




МЕХАНИЗМЫ ВОЗДЕЙСТВИЯ ПСИХОБИОТИКОВ НА МОЗГ

МЕХАНИЗМ №1

Способность продуцировать кишечными бактериями биологически активных соединений с нейроактивными функциями – молекул-нейротрансмиттеров (гамма-аминомасляная кислота (ГАМК), серотонин, катехоламин, ацетилхолин, окситоцин). Когда эти нейротрансмиттеры секретируются в кишечнике, они могут побуждать клетки в пределах оболочки кишечника, освободить молекулы, которые передают сигналы мозгу и влияют на поведение.

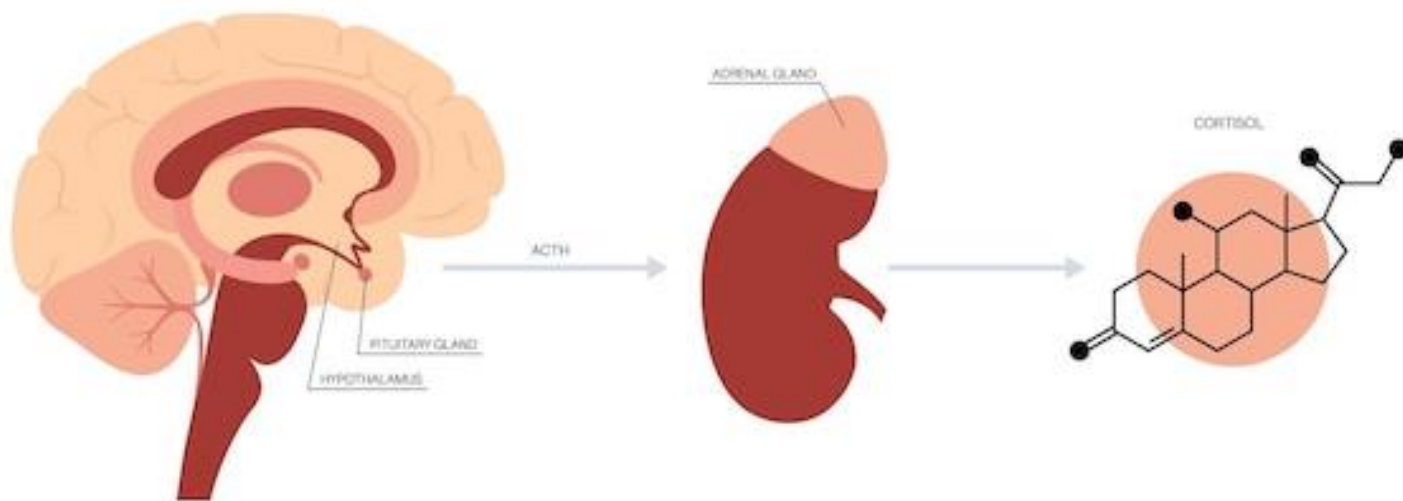


МЕХАНИЗМЫ ВОЗДЕЙСТВИЯ ПСИХОБИОТИКОВ НА МОЗГ



МЕХАНИЗМ №2

Воздействие на систему реагирования организма на стресс, которая включает мозг и надпочечники. Эта система, известная как гипоталамо-гипофизарно-надпочечниковая (ГГН) ось, становится дисфункциональной в контексте хронического стресса или болезни. При возникновении дисфункции ГГН оси, производство и ритмические сроки кортизола и других гормонов, связанных со стрессом нарушаются. Считается, что это играет центральную роль в возникновении расстройств настроения и когнитивных проблемах.



МЕХАНИЗМЫ ВОЗДЕЙСТВИЯ ПСИХОБИОТИКОВ НА МОЗГ



МЕХАНИЗМ №3

Противовоспалительное действие психобиотиков. Хронически повышенный уровень воспаления, является одной из основных первопричин депрессии и других расстройств настроения и когнитивных функций. Это воспаление может возникать в кишечнике, и некоторые психобиотики могут оказывать свой эффект на головной мозг снижая воспаление.



МЕХАНИЗМ №4

Антиоксидантные свойства пробиотиков позволяют рассматривать их в качестве корректора окислительного стресса, высокая распространенность которого была обнаружена у пациентов с депрессией и тревогой.



РЕВОЛЮЦИЯ В НЕЙРОФИЗИОЛОГИИ

**Новая концепция ключевой роли
кишечной микробиоты в регуляции
функции мозга и поведения**



Психобиотик – пробиотик нового поколения

ПАНБИОЛАКТ МЕНТАЛ



Инновационный препарат
для ментального здоровья

Комплекс пробиотиков, метабиотиков,
витаминов и микроэлементов для
коррекции работы мозга, стимуляции
выработки нейромедиаторов путем
воздействия на кишечную микробиоту

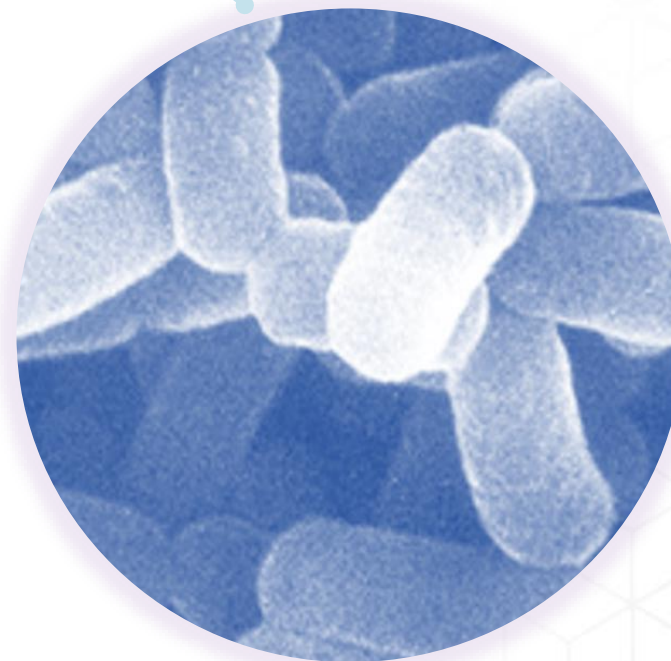


АКТИВНЫЕ КОМПОНЕНТЫ	КОЛИЧЕСТВО В 1 КАПСУЛЕ	КОЛИЧЕСТВО В 2 КАПСУЛАХ
Биомасса бактерий селективная сухая консорциум штаммов Lactobacillus reuteri ARTB-195 Lactobacillus reuteri ARTB-147 Lactobacillus reuteri ARTB-213	1,1x10 ⁹ КОЕ	2,2x10 ⁹ КОЕ
Биомасса бактерий селективная сухая консорциум штаммов Bifidobacterium breve Bifidobacterium longum Bifidobacterium infantis Bifidobacterium bifidum	7x10 ⁸ КОЕ	1,4x10 ⁹ КОЕ
Биомасса бактерий селективная сухая консорциум штаммов Lactobacillus fermentum Lactobacillus plantarum Lactobacillus paracasei Lactobacillus bulgaricus Streptococcus thermophilus Lactobacillus salivarius	7x10 ⁸ КОЕ	1,4x10 ⁹ КОЕ
ВСЕГО:	2,5x10⁹ КОЕ	5x10⁹ КОЕ
Инулин	82,767 мг	165,534 мг
Лизированный консорциум на биоферментированной клетчатке Lactobacillus reuteri ARTB-195 Lactobacillus reuteri ARTB-147 Lactobacillus reuteri ARTB-213	52,5 мг	105 мг
Магний	60 мг	120 мг
Цинк	4,5 мг	9 мг
Витамин В6	0,6 мг	1,2 мг
Хром	0,01 мг	0,02 мг

КОНСОРЦИУМ 3 ШТАММОВ БАКТЕРИЙ LACTOBACILLUS REUTERI



- ✓ Положительно влияет на мозг
- ✓ Стимулирует выработку окситоцина
- ✓ Воздействует на систему реагирования организма на стресс
- ✓ Улучшает психическое состояние человека
- ✓ Поддерживает и регулирует баланс микробиоты кишечника
- ✓ Эффективен как профилактическое средство от диареи, кишечных инфекций и детских колик
- ✓ Широкий спектр противомикробного действия



КОНСОРЦИУМ 10 ШТАММОВ МОЛОЧНОКИСЛЫХ БАКТЕРИЙ

Bifidobacterium Breve	Lactobacillus fermentum
Bifidobacterium Longum	Lactobacillus plantarum
Bifidobacterium Infantis	Lactobacillus paracasei
Bifidobacterium Bifidum	Lactobacillus bulgaricus
Streptococcus thermophilus	Lactobacillus Salivarius

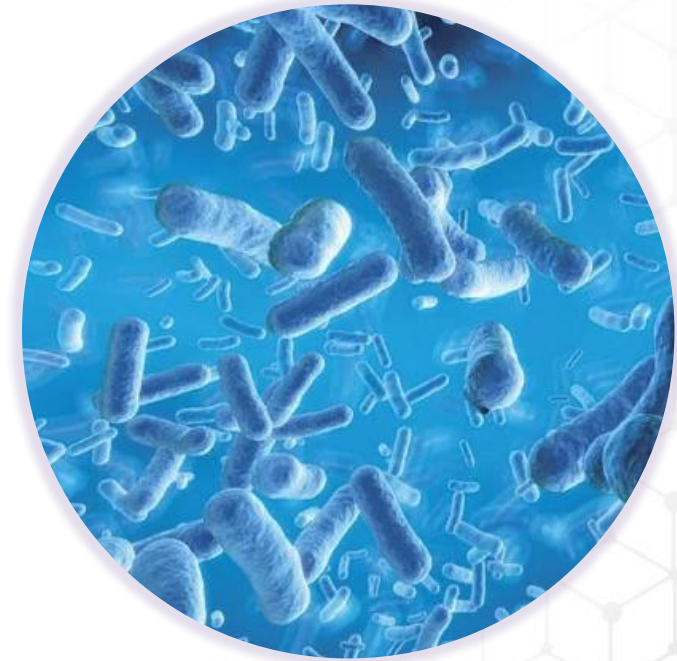
- ✓ Нормализует пищеварение
- ✓ Обеспечивает регулярность опорожнения кишечника
- ✓ Стимулирует синтез ГАМК, КЦЖК и других важных метаболитов
- ✓ Повышает количество бактерий Akkermansia
- ✓ Снижает проницаемость кишечной стенки
- ✓ Нормализует микробиологические показатели и pH в кишечнике



ЛИЗИРОВАННЫЙ КОНСОРЦИУМ LACTOBACILLUS REUTERI НА БИОФЕРМЕНТИРОВАННОЙ КЛЕТЧАТКЕ



- ✓ Содержит комплекс активных веществ: витамины, макро- и микроэлементы, ферментированную клетчатку, минорные сахара, органические кислоты и др.
- ✓ Восстанавливает собственную микрофлору – является полноценным источником питания для пробиотических микроорганизмов
- ✓ Нормализует pH кишечника
- ✓ Способствуют формированию кишечной микрофлоры у детей и правильному развитию иммунной системы
- ✓ Защищает и питает клетки слизистой кишечника
- ✓ Участвует во всех метаболических процессах
- ✓ Защищает организм от патогенов и токсинов



СИНЕРГИЗМ ДЕЙСТВИЯ БИОМАССЫ БАКТЕРИЙ

ЛАКТОВАЦИЛЛУС РЕУТЕРИ

И УЛЬТРАЛИЗАТОВ

ЛАКТОВАЦИЛЛУС РЕУТЕРИ

Живые бактерии *L. reuteri* выделены из грудного молока человека, активируют нейропептидный гормон окситоцин, связанный с повышением общительности и доверия и снижением тревоги и страха.

Ультразимат *L. reuteri* – продукт инактивации и физико-ферментативного расщепления клеток пробиотических бактерий *L. reuteri*.

Свойства лизата во многом повторяют свойства живых бактерий *L. reuteri*.

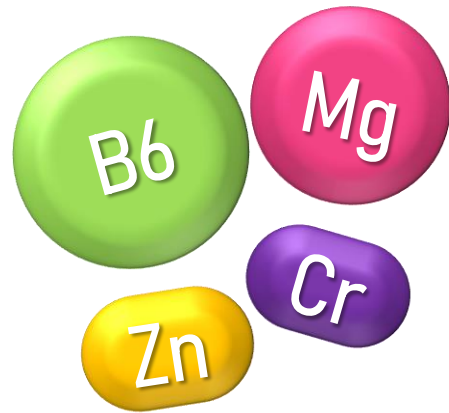
Однако лизаты *L. reuteri* действует быстрее, чем живые бактерии, но не обладает способностью к закреплению и колонизации кишечника, то есть не обладает долговременным эффектом, как пробиотики.

➤ Таким образом и живые бактерии *Lactobacillus reuteri* и их лизаты работают сообща, дополняя друг друга. Ультразимат *Lactobacillus reuteri* начинает действовать сразу при попадании в организм, подготавливая “почву” для пробиотических бактерий, благодаря чему живые штаммы эффективнее колонизируют ЖКТ.





ПРЕБИОТИКИ И ФАКТОРЫ РОСТА БАКТЕРИЙ



Витамин B6, магний, цинк и хром поддерживают сердечно-сосудистую и нервную системы

➤ **Цинк**

Применяется при нарушении питания в детском возрасте, при заболеваниях центральной нервной системы

➤ **Хром**

Применяется при депрессивных состояниях и для профилактики нейродегенеративных заболеваний

ПРЕИМУЩЕСТВА КОМПЛЕКСА



- Психобиотик нового поколения
- **Эффективность продукта подтверждена клинически**
- Повышает концентрацию окситоцина в сыворотке крови в 2-3 раза
- Способствует правильному развитию нервной системы у детей
- Способствует развитию адаптивных способностей центральной нервной системы
- Запатентованная технология защиты бактерий – адресная доставка
- Снижает уровень воспаления в организме
- Повышает иммунный статус
- Улучшает микробиоценоз кишечника
- Можно применять детям с 1 года
- Можно применять беременным и кормящим
- Совместим с Панбиолактом и комплексами для поддержки нервной системы
- Высокая концентрация бактериальных штаммов – быстрый эффект
- Выживание 100% бактерий в кислой среде желудка
- Безопасен для потребителей с непереносимостью молочных продуктов
- **Увеличивает количество бактерий Akkermansia**

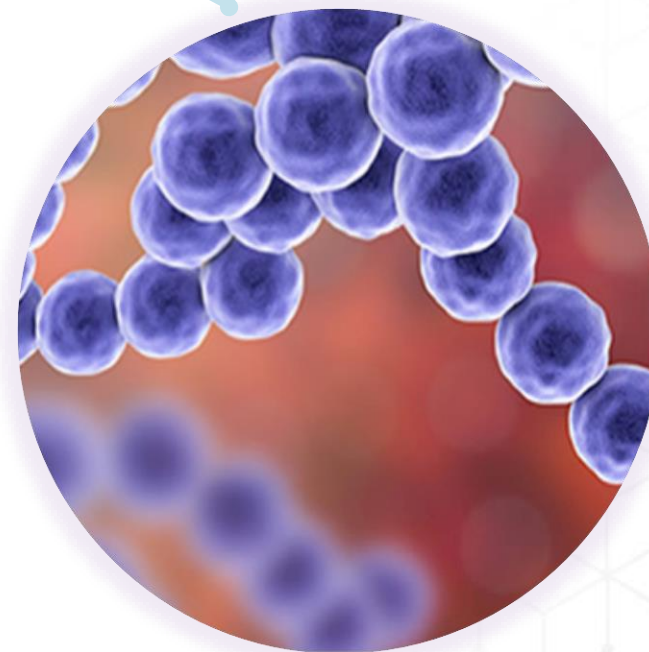


AKKERMANSIA

➤ Это недавно открытый вид кишечных бактерий, который питается муцином человека, стимулируя при этом выработку муцина, благодаря чему слизистая оболочка постоянно обновляется.

Продукты жизнедеятельности этой бактерии, то есть продукты переработки муцина, служат пищей для других полезных бактерий.

Высокое содержание Akkermansia соотносится с более высокой чувствительностью к инсулину и лучшим метаболизмом.



ПОКАЗАНИЯ К ПРИМЕНЕНИЮ

- Синдром менеджера
- Нарушения работы нервной системы
- Депрессивные состояния
- Стрессы, беспокойство, бессонница
- Психические и двигательные расстройства
- Синдром раздраженного кишечника
- Синдром дефицита внимания и гиперактивности
- Расстройства аутистического спектра (РАС)
- Профилактика РАС в период беременности и лактации
- Подросткам в пубертатном периоде
- Пожилым людям: при снижении когнитивных функций, нейродегенеративных заболеваниях, раздражительности



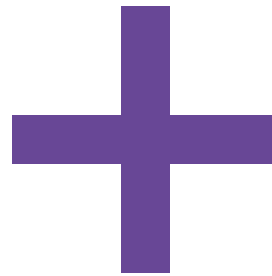
СПОСОБ ПРИМЕНЕНИЯ

- Детям с 1 года до 6 лет принимать по 1 капсуле в день во время еды.
- Детям с 7 лет и взрослым, в том числе женщинам в период беременности и кормления ребёнка принимать по 1 капсуле 2 раза в день во время еды.
- При необходимости открыть капсулу и высыпать содержимое в негорячую пищу или напиток.





➤ **ВО ВРЕМЯ ПРИЁМА НЕОБХОДИМО ОБЕСПЕЧИТЬ ПИТАНИЕ БОГАТОЕ КЛЕТЧАТКОЙ** (овощи, фрукты, пищевые продукты, специализированные пищевые продукты и биологически активные добавки к пище, обогащённые растворимыми и нерастворимыми пищевыми волокнами)



Арт Лайф

ПАНБИОЛАКТ МЕНТАЛ

ЗАБОТА О МЕНТАЛЬНОМ
ЗДОРОВЬЕ

