



# МЛАДОМАСТОН

Натуральный биорегулятор  
женского здоровья

*Арт Лайф*





## ЖЕНСКИЙ ОРГАНИЗМ – ЭТО СЛОЖНАЯ СИСТЕМА, ХРУПКОЕ РАВНОВЕСИЕ, КОТОРОЕ ТАК ЛЕГКО НАРУШИТЬ...

В женском организме в течение всей жизни происходит множество изменений и гормональных перестроек.



# ВРАЧИ БЬЮТ ТРЕВОГУ

За последние 5 лет в России увеличилась заболеваемость\*

ЭНДОМЕТРИОЗ

на **26%**

ЖЕНСКОЕ  
БЕСПЛОДИЕ

в **1,4** раза

ВОСПАЛИТЕЛЬНЫЕ  
ЗАБОЛЕВАНИЯ

на **10%**

РАК МОЛОЧНОЙ  
ЖЕЛЕЗЫ

на **29%**

\*По данным Научного центра акушерства и гинекологии Минздрава РФ





**Основная причина развития этих болезней –  
нарушенный метаболизм женских  
половых гормонов эстрогенов.**

## **КРОМЕ ТОГО...**

Женский организм ежедневно сталкивается  
с негативными факторами:

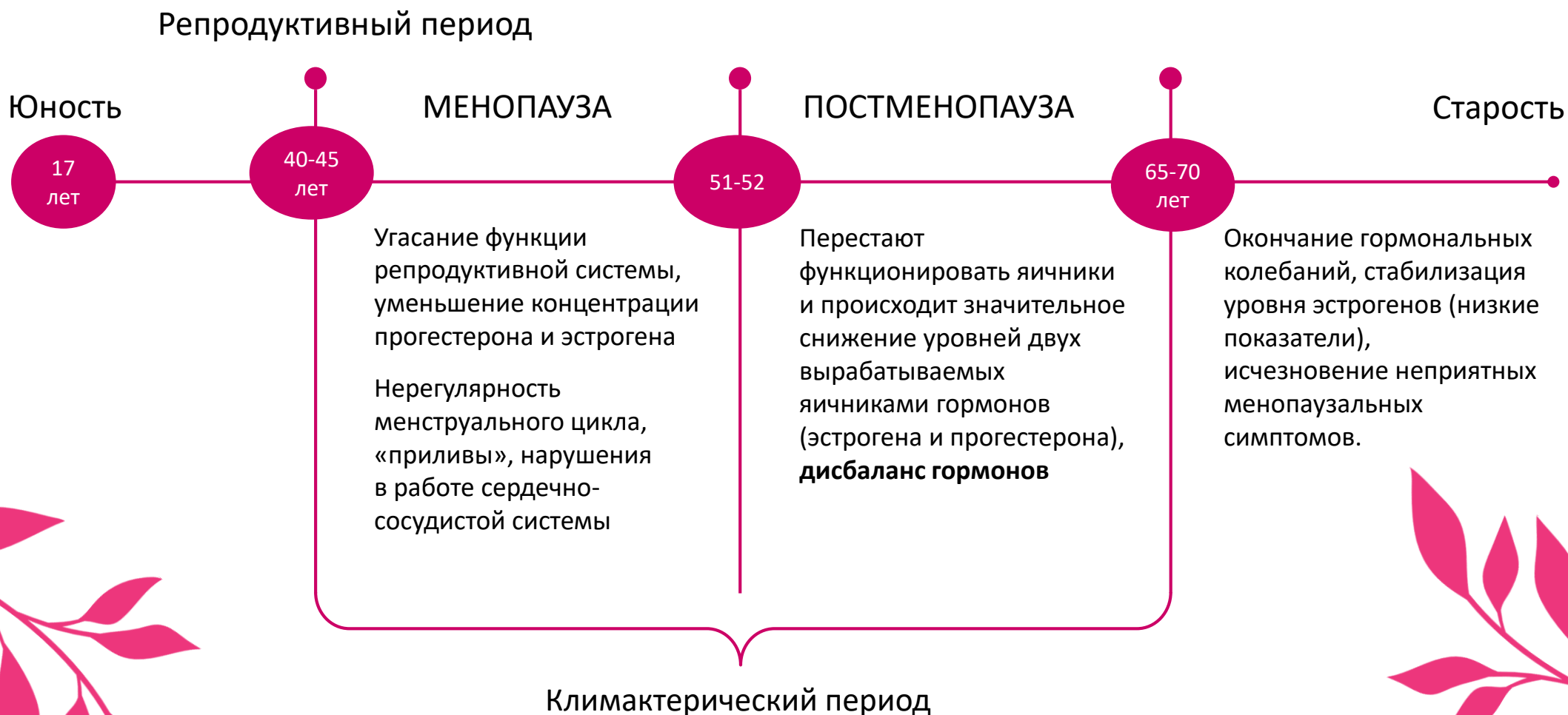
- неправильный образ жизни;
- неполноценное питание;
- отсутствие достаточных физических нагрузок и т. д.

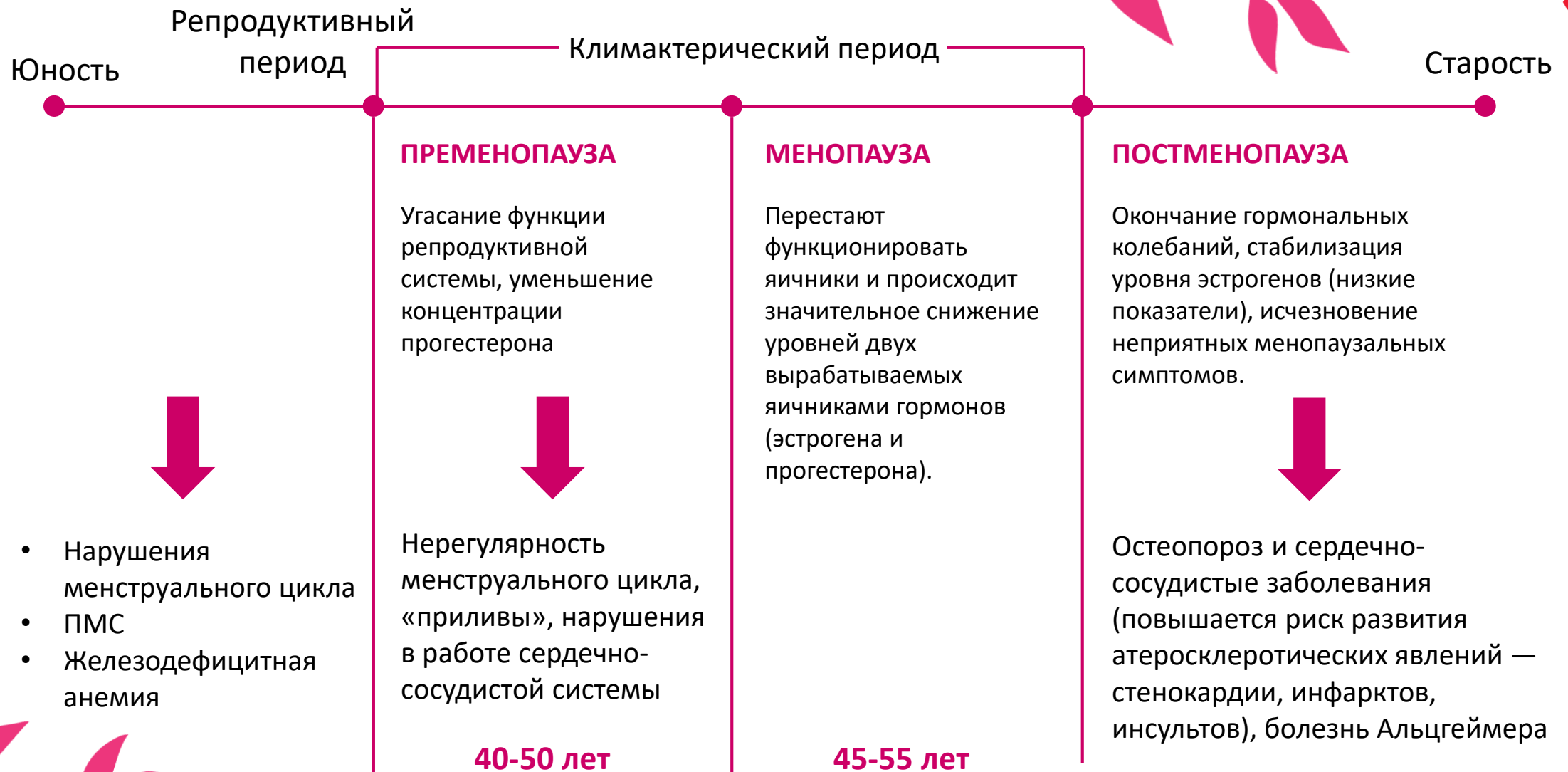
**В результате организму не хватает сил для  
полноценной защиты и требуется поддержка.**





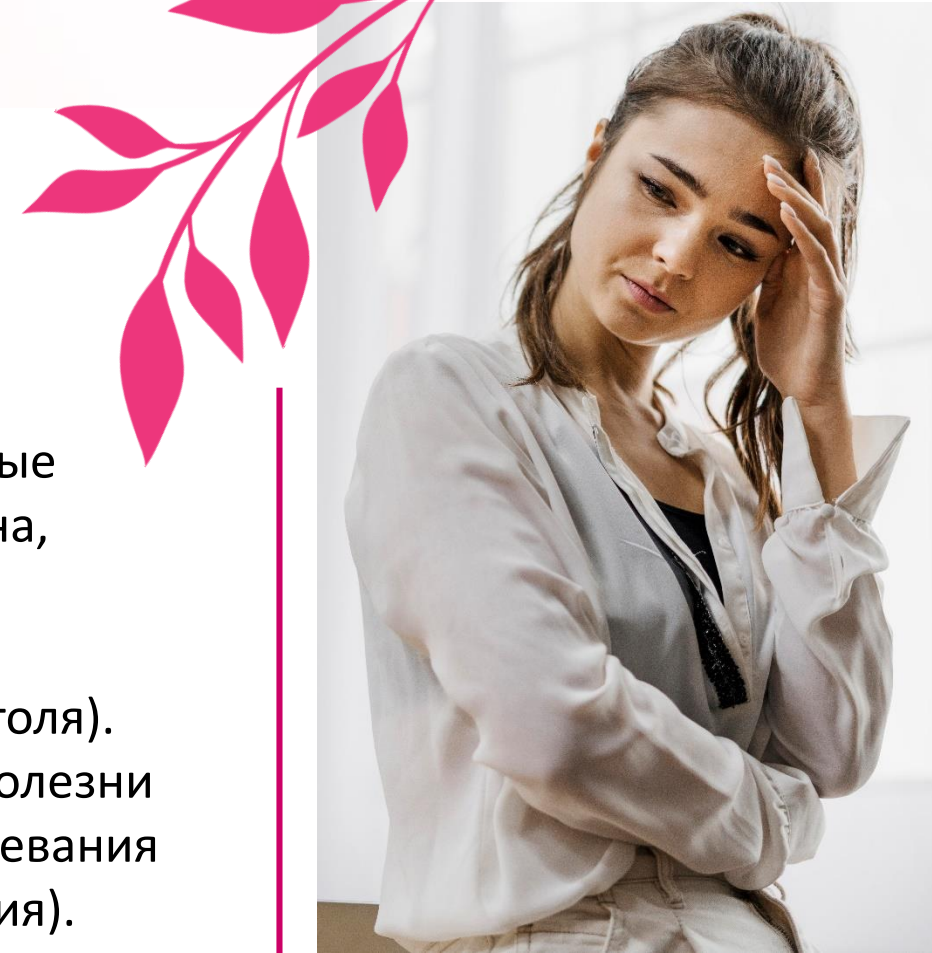
# ФИЗИОЛОГИЧЕСКИЕ ИЗМЕНЕНИЯ В КЛИМАКТЕРИЧЕСКОМ ПЕРИОДЕ





## ФАКТОРЫ, ПРОВОЦИРУЮЩИЕ РАННЕЕ НАСТУПЛЕНИЕ КЛИМАКСА

- Образ жизни (неправильное питание, в т.ч. изнурительные низкокалорийные диеты в юном возрасте, недостаток сна, нарушение циркадных ритмов, физические перегрузки, хроническая усталость).
- Вредные привычки (курение, частое употребление алкоголя).
- Наличие хронических заболеваний (сахарный диабет, болезни почек и печени, дисфункция щитовидной железы, заболевания сердечно сосудистой и репродуктивной систем, онкология).
- Аборты, отсутствие детей.
- Наследственность.
- Частые стрессы, неврологические расстройства.
- Облучение (работа на вредном производстве, лечение онкологии и т. д.).
- Географический фактор (северные широты, недостаток солнечного света).





# ЖЕНСКИЕ ПОЛОВЫЕ ГОРМОНЫ (в норме)



## ЭСТРОГЕН

- Стимулирует рост и утолщение эндометрия, созревание яйцеклетки, регулируют своевременное отторжение эндометрия.
- Регулирует в крови соотношение липопротеинов высокой и низкой плотности (холестерина), оказывают антисклеротическое действие, тормозят развитие сердечнососудистых заболеваний.
- Повышает в крови концентрацию тироксина (Т4), железа, меди.
- Поддерживает в норме концентрацию серотонина, уровень энергии и либидо.

## ПРОГЕСТЕРОН

- «Гормон беременности».
- Производится перед овуляцией, способствует зачатию, вынашиванию и развитию плода, формируя благоприятную среду для развития яйцеклетки.
- Расслабляет гладкую мускулатуру, сокращая спазмы (болезненные ощущения во время менструаций связаны с его минимальной концентрацией в это время).





## ДИСБАЛАНС ГОРМОНОВ: СНИЖЕНИЕ ВЫРАБОТКИ

С 35-40 лет выработка половых гормонов снижается и происходит это неравномерно

**ПРОГЕСТЕРОН**  
**> НА 75%**

**ЭСТРОГЕН**  
**> НА 35%**



# ДИСБАЛАНС ГОРМОНОВ: ДОМИНИРОВАНИЕ ЭСТРОГЕНА

ПРЕОБЛАДАНИЮ ЭСТРОГЕНА В ОРГАНИЗМЕ СПОСОБСТВУЮТ:

- **НАРУШЕНИЯ РАБОТЫ ЩИТОВИДНОЙ ЖЕЛЕЗЫ** – щитовидка задает скорость производства и вывода гормонов.
- **НАРУШЕНИЯ РАБОТЫ ПЕЧЕНИ** – печень отвечает за переработку использованного эстрогена и его выведение.
- **СТРЕССЫ** – прогестерон вырабатывается не только половыми, но и эндокринными железами (надпочечниками), которые отвечают за выработку гормонов стресса; при повышенном нервном напряжении выработка прогестерона уменьшается.
- **ЛИШНИЙ ВЕС** – жировая ткань продуцирует эстрогены.
- **ПРОТИВОЗАЧАТОЧНЫЕ ПРЕПАРАТЫ** – часто содержат искусственные эстрогены, чуждые для организма вещества, сложно поддающиеся инактивации и выведению из организма.
- **КСЕНОЭСТРОГЕНЫ** – токсические вещества в составе пластмасс, и бытовой химии, гербициды и пестициды обладают эстрогеноподобным воздействием на организм.
- **НАРУШЕНИЯ РАБОТЫ КИШЕЧНИКА** – регулярный стул важен для выведения токсичных веществ, в том числе эстрогеноподобных, а также лишнего эстрогена (в противном случае он рециркулирует по организму).





# МЛАДОМАСТОН

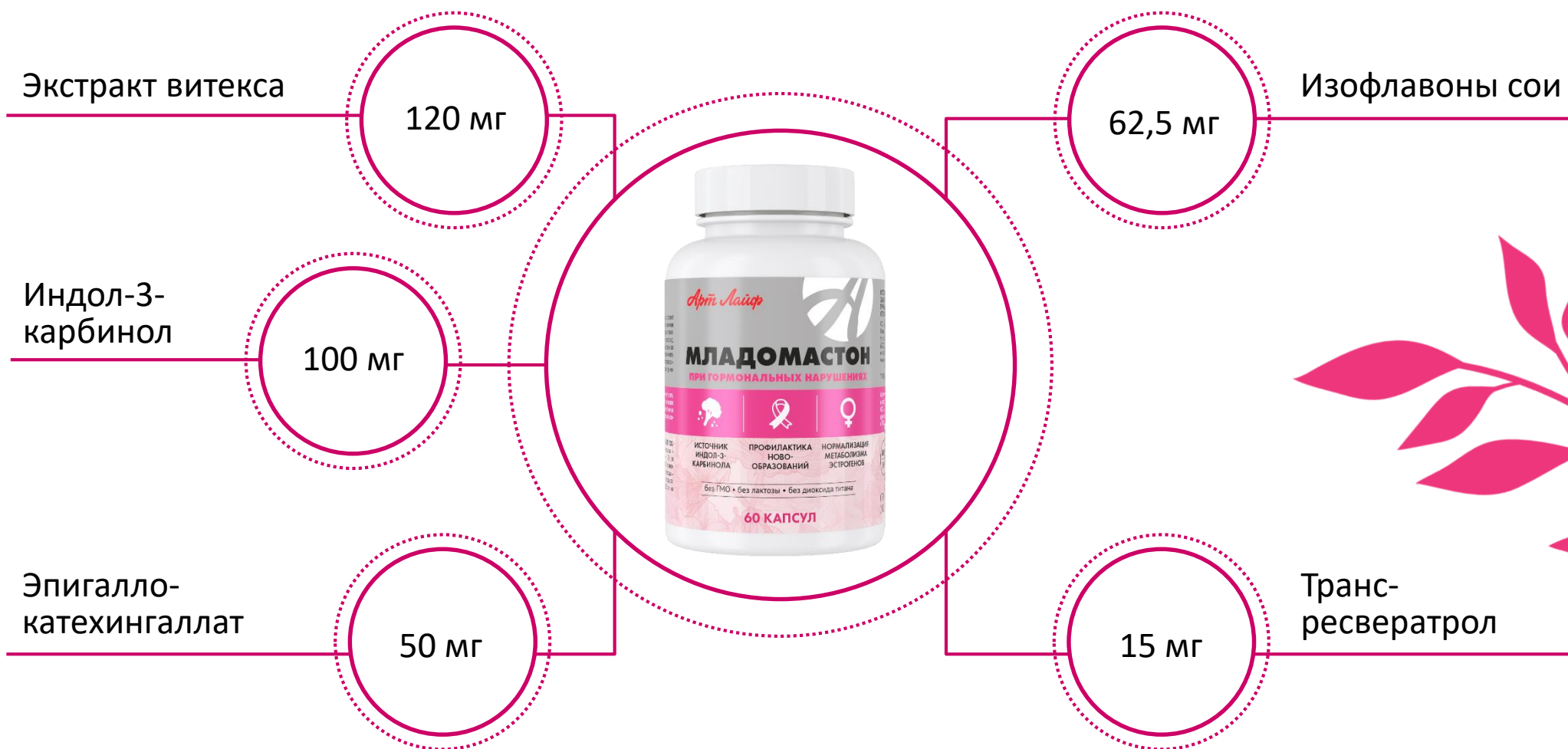
**КОМПЛЕКС С ИНДОЛ-3-КАРБИНОЛОМ  
ДЛЯ ПРОФИЛАКТИКИ РАЗВИТИЯ НВООБРАЗОВАНИЙ,  
СВЯЗАННЫХ С ИЗМЕНЕНИЕМ ГОРМОНАЛЬНОГО ФОНА**

- Усиление синтеза эстрогенов, поддержка гормонального баланса.
- Профилактика развития злокачественных новообразований при гормонозависимых заболеваниях женской репродуктивной системы (миоме матки, эндометриозе, мастопатии).
- Уменьшение симптомов климактерического синдрома.
- Снижение неприятных проявлений предменструального синдрома.





## Суточная доза (2 капсулы) содержит 5 ценных компонентов для женского здоровья



# МЛАДОМАСТОН

## ДЕЙСТВИЕ КОМПОНЕНТОВ КОМПЛЕКСА



КОМПОНЕНТ	ДЕЙСТВИЕ
ЭКСТРАКТ ВИТЕКСА	Оказывает схожее с прогестероном действие, стимулирует выработку фолликулов, подавляет секрецию пролактина, регулируя гормональный баланс и менструальный цикл, уменьшая выраженность циклических симптомов, предупреждая развитие мастопатии и патологий репродуктивных органов
ИНДОЛ-3-КАРБИНОЛ	Природное соединение, которое нормализует обмен эстрогенов, подавляет развитие гормонозависимых новообразований
ЭПИГАЛЛО-КАТЕХИНГАЛЛАТ	Антиоксидант. Подавляет развитие опухолей и появление метастазов, уменьшая рост сосудов и снижая чувствительность клеток к эстрогену. Усиливает действие индол-3-карбинола
ИЗОФЛАВОНЫ СОИ	Фитоэстроген. Обеспечивает эстрогеноподобное воздействие и естественный гормональный баланс, профилактику гормонозависимых заболеваний женской репродуктивной системы
ТРАНС-РЕСВЕРАТРОЛ	Антиоксидант. Оказывает противовоспалительное и антимутагенное воздействие, блокируя образование и развитие измененных клеток.



# ЭКСТРАКТ ВИТЕКСА

ОБЛАДАЕТ ГОРМОНОПОДОБНЫМ ДЕЙСТВИЕМ, СХОДНЫМ С ПРОГЕСТЕРОНОМ. СТИМУЛИРУЕТ СЕКРЕЦИЮ ГОНАДОТРОПНЫХ ПОЛОВЫХ ГОРМОНОВ, НЕОБХОДИМЫХ ДЛЯ НОРМАЛЬНОЙ РАБОТЫ ЖЕНСКОЙ РЕПРОДУКТИВНОЙ СИСТЕМЫ.

- Помогает нормализовать соотношение эстрогена и прогестерона и уменьшить дискомфорт, связанный с предменструальным синдромом
- Подавляет секрецию пролактина, используется для лечения мастопатии, масталгии, нарушений менструального цикла и бесплодия, вызванного недостаточностью желтого тела яичников, предменструального синдрома

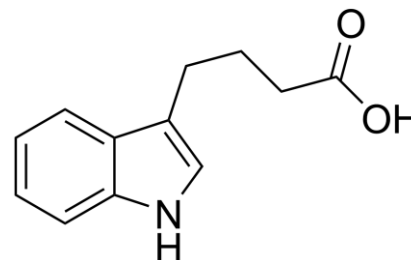






# ИНДОЛ-3-КАРБИНОЛ

ИССЛЕДОВАНИЯ ПОДТВЕРЖДАЮТ МОЩНОЕ  
ПРОТИВООПУХОЛЕВОЕ ДЕЙСТВИЕ СОЕДИНЕНИЯ.  
ПРЕДУПРЕЖДАЕТ РАЗВИТИЕ ЛЮБЫХ НОВОБРАЗОВАНИЙ  
И ПАТОЛОГИЧЕСКИХ РАЗРАСТАНИЙ ТКАНЕЙ В ОРГАНИЗМЕ



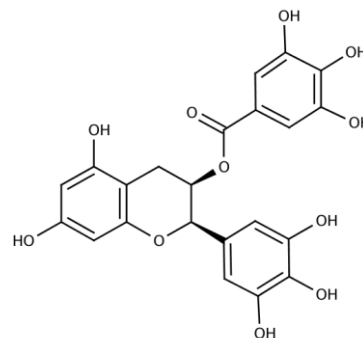
- Соединение было обнаружено в растениях семейства крестоцветных (в частности, в брокколи).
- Нормализует метаболизм эстрогенов, а, следовательно, эффективен для профилактики и благоприятного лечения гормонозависимых злокачественных опухолей, в том числе рака молочной железы, шейки матки, яичников у женщин и рака простаты у мужчин.





# ЭПИГАЛЛО- КАТЕХИНГАЛЛАТ (EGCG)

ТИП КАТЕХИНА, СОДЕРЖАЩИЙСЯ В БОЛЬШИХ  
КОЛИЧЕСТВАХ В ЗЕЛЕНОМ ЧАЕ. УСИЛИВАЕТ  
ДЕЙСТВИЕ ИНДОЛ-3-КАРБИНОЛА



- Блокирует рецепторы к эстрогену в тканях-мишенях, что снижает риск развития гормонозависимых опухолей.
- Избирательно уменьшает скорость роста сосудов в новообразованиях, препятствуя их дальнейшему развитию.
- Обладает противовоспалительными и антиоксидантными свойствами.
- Уменьшает выработку фермента «ароматазы», препятствуя превращению мужских половых гормонов (андрогенов) в женские (эстрогены).



# ИЗОФЛАВОНЫ СОИ

**СОЯ БОГАТА ФИТОЭСТРОГЕНАМИ - РАСТИТЕЛЬНЫМИ ВЕЩЕСТВАМИ, СХОЖИМИ ПО СТРУКТУРЕ С ЭСТРОГЕНАМИ И ОБЛАДАЮЩИМИ ПОДОБНОЙ АКТИВНОСТЬЮ.**

Основные изофлавоны сои – генистеин, даидзеин и их метаболиты могут служить альтернативой гормонозаместительной терапии:

- уменьшают вероятность перерождения доброкачественных новообразований, снижают вероятность сердечнососудистых заболеваний, замедляют развитие остеопороза;
- способствует ослаблению климактерических симптомов: значительно снижают интенсивность горячих приливов, нормализуют менструальный цикл.







# ТРАНС-РЕСВЕРАТРОЛ

**ПРИРОДНЫЙ ФИТОАЛЕКСИН, ВЫДЕЛЯЕМЫЙ НЕКОТОРЫМИ РАСТЕНИЯМИ КАК РЕАКЦИЯ НА АТАКУ ПАТОГЕННЫХ БАКТЕРИЙ ИЛИ ГРИБОВ**

- Является сильнейшим антиоксидантом и антимутагеном, способным замедлять старение и предупреждать развитие онкологических заболеваний.
- Снижает воспалительные процессы, поддерживает эластичность сосудов.
- Понижает уровень липидов в крови, выполняет гепатопротекторную функцию.



## ПОКАЗАНИЯ

- ✓ Для нормализации и стабилизации гормонального баланса.
- ✓ При мастопатии, эндометриозе.
- ✓ Для профилактики появления и развития онкологических заболеваний органов малого таза и молочных желез.
- ✓ Для предупреждения осложнений после гормонозаместительной терапии.
- ✓ При выявлении доброкачественных образований.
- ✓ Для облегчения состояния в предменструальный и климактерический период.



## ПРЕИМУЩЕСТВА

Содержит сразу 5 самых эффективных на сегодняшний день активных компонентов:

- онкопротектор;
  - фитоэстрогены;
  - антиоксиданты.
- ✓ **Универсален** – способен компенсировать недостаток эстрогенов, а в случае их переизбытка – способствует уменьшению их количества.
  - ✓ **Безопасен** как для профилактики, так и для комплексного лечения.
  - ✓ **Не дает побочных эффектов.**







*Art Life*



**СПАСИБО  
ЗА ВНИМАНИЕ!**

