



DIM-PROST PROGRAMM

Профилактика простатита
и дисфункций половой сферы

Арт Лайф



МУЖСКОЕ ЗДОРОВЬЕ

- ✓ Это уверенность в себе и завтрашнем дне
- ✓ Это продолжение рода
- ✓ Это полноценные семейные отношения





МУЖСКОЕ ЗДОРОВЬЕ

Основные факторы негативного влияния



Стресс



Алкоголь



**Неполноценное
питание**



Лишний вес



**Низкий уровень физической
активности**



ГРУППЫ РИСКА

Главная причина возникновения застоя – гиподинамия
(малоподвижный, сидячий образ жизни).

Заболеванию чаще подвержены:



Те, кто много времени
проводит за рулем
автомобиля



Офисные
работники

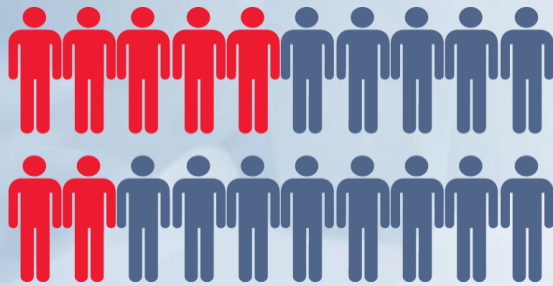


Работающие
в экстремальных
климатических условиях



Наиболее распространенные расстройства мужской половой сферы

Самое распространенное заболевание по данным Всемирной организации здравоохранения **среди мужчин** – это **простатит**. Болезнь преимущественно поражает мужчин в возрасте от 20 и до 50 лет.



- 55% мужчин - в возрасте старше 40 лет сталкиваются с проблемами в области предстательной железы
- Примерно 16% мужчин в возрасте от 20 до 40 лет имеют диагноз **хронический простатит**

На втором месте – **аденома предстательной железы**.



Аденомой предстательной железы страдает:

- **каждый четвертый** мужчина в возрастной категории от 40 до 50 лет
- **каждый второй** в возрасте 50-60 лет
- в возрасте **70 лет** она имеется у **8 из 10** мужчин



ПРЕДСТАТЕЛЬНАЯ ЖЕЛЕЗА

Предстательная железа – часть мужской половой системы, примыкающая к мочевому пузырю и плотно охватывающая уретру.

Основная функция простаты – участие в образовании спермы. Ее многочисленные железистые долики выделяют секрет, который делает сперму текучей, менее вязкой, а сперматозоидам дает питательные вещества, обеспечивая их активность и живучесть. Семенная жидкость втекает в простату, обогащается этим секретом, и во время возбуждения изливается в уретру (мочеиспускательный канал). Мышечные волокна простаты при этом участвуют в «выталкивании» спермы во время полового акта.

Заболевания простаты влияют на потенцию, ухудшают качество спермы, снижают способность к оплодотворению.

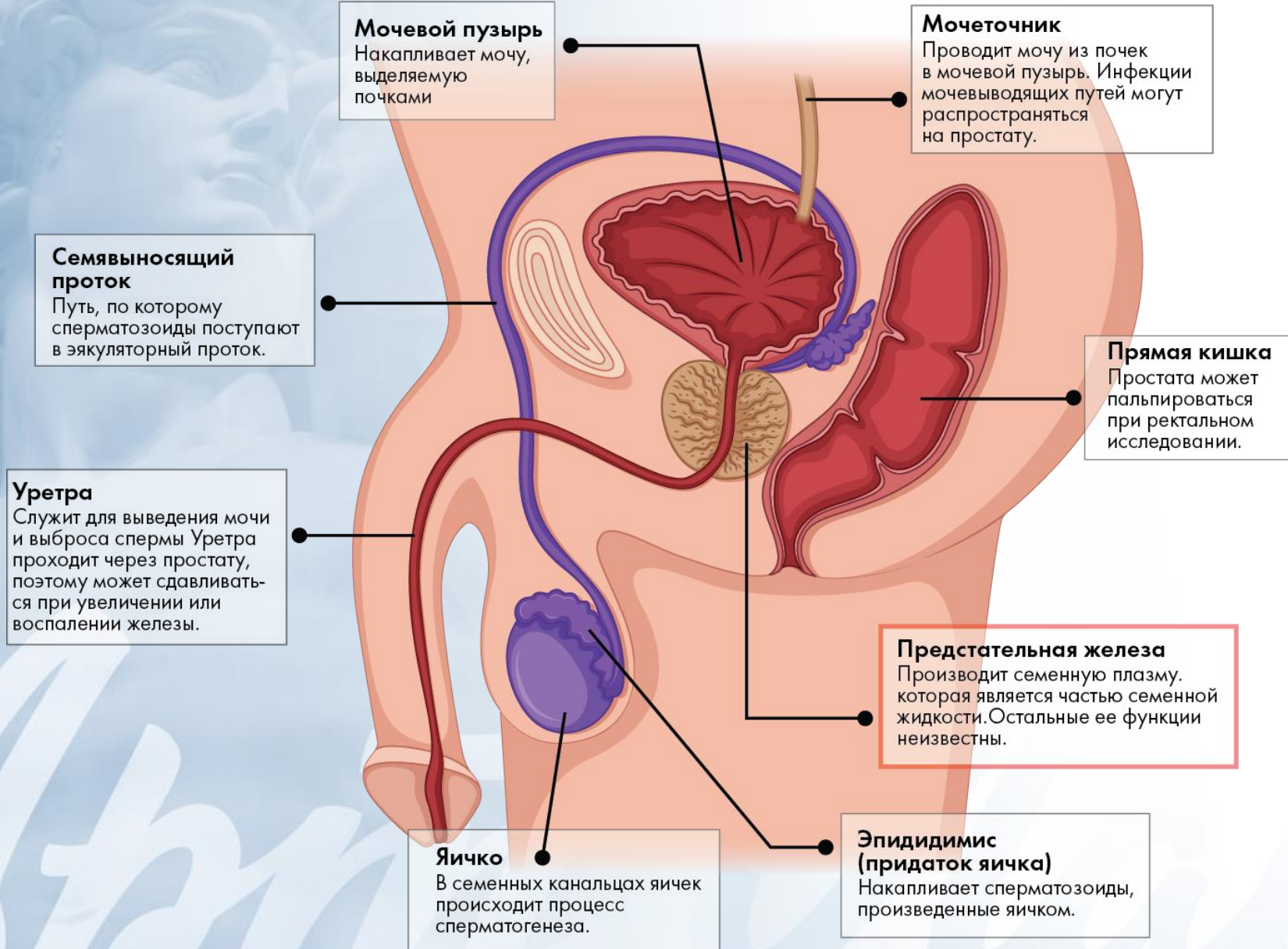
Через предстательную железу проходит верхняя часть уретры (мочеиспускательного канала), поэтому заболевание простаты нередко приводят у мужчин к **проблемам с мочеиспусканием**, которые становятся частыми, а сам процесс болезненным и затрудненным.

Задняя часть простаты тесно прилегает к стенке прямой кишки, поэтому при ее воспалении **могут также наблюдаться запоры.**

Простатит имеет симптомы, схожие с другими заболеваниями мочеполовой сферы (аденома простаты, цистит, уретрит и т.д.)



Расположение простаты



ПРОСТАТИТ

Это воспаление предстательной железы. Обычно протекает в двух формах – острой и хронической.

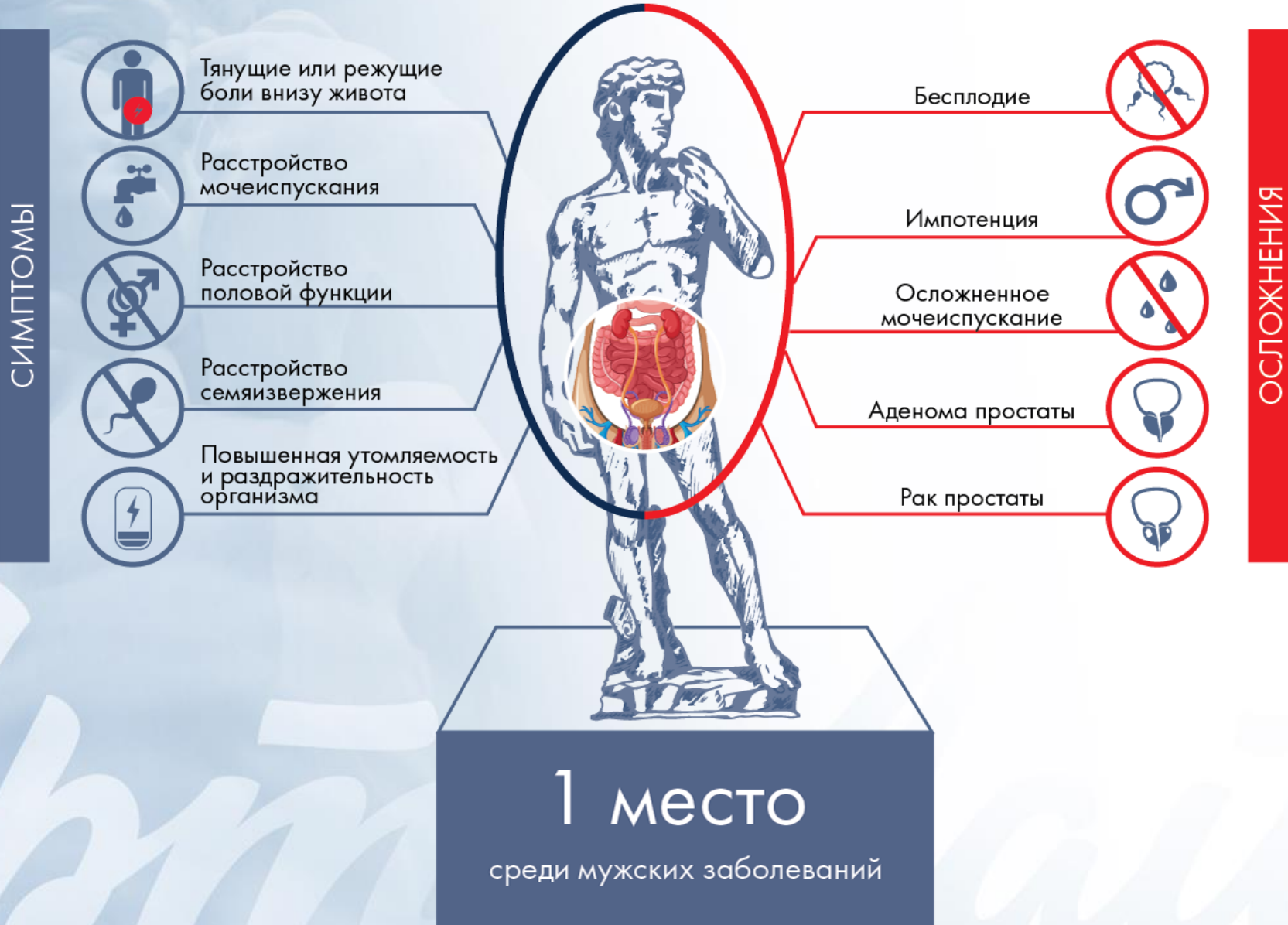
Может протекать как бессимптомно, так и болезненно.

! Бессимптомно болезнь протекает у каждого второго мужчины.





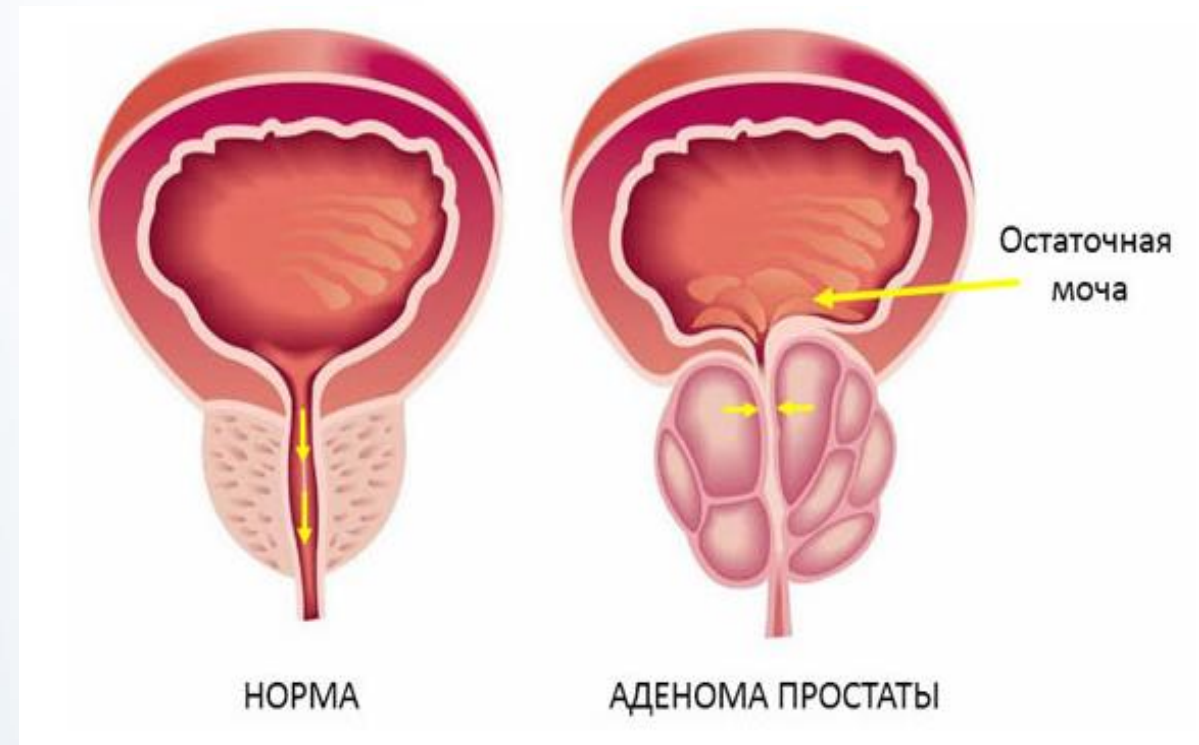
ПРОСТАТИТ





АДЕНОМА ПРОСТАТЫ

Аденома простаты – это доброкачественная опухоль, которая чаще всего возникает у мужчин после 50 лет. Причиной возникновения болезни принято считать гормональные перестройки организма.





АДЕНОМА ПРОСТАТЫ

СИМПТОМЫ



уменьшение напора струи мочи



ночные позывы в туалет



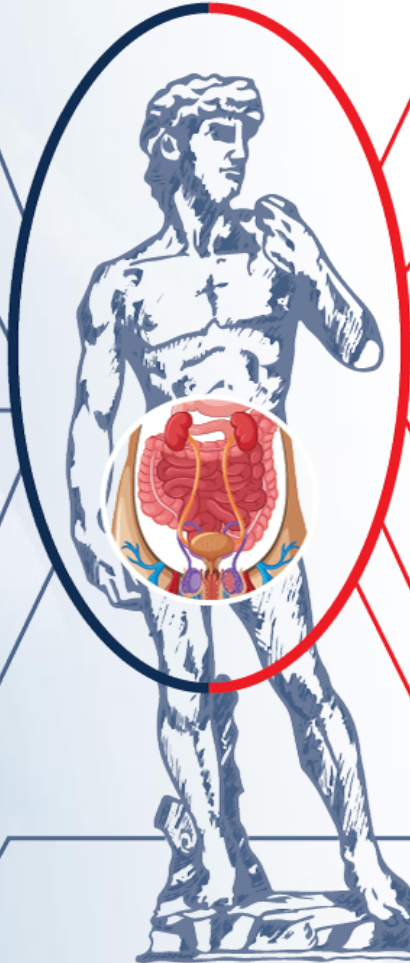
ощущение неполного опорожнения мочевого пузыря



трудно сдерживаемые позывы к мочеиспусканию



затрудненное мочеиспускание, особенно утром



камни мочевого пузыря



инфекции мочеполовой системы (хронический цистит, хронический простатит, хронический пиелонефрит)



хроническая почечная недостаточность



хроническая задержка мочи с парадоксальным недержанием (ишурия)



острая задержка мочи



гематурия (кровь в моче)



ОСЛОЖНЕНИЯ



DIM-PROST PROGRAMM

Биологически активный комплекс
для поддержки мужского здоровья с DIM



БАД. НЕ ЯВЛЯЕТСЯ ЛЕКАРСТВОМ.

Имеются противопоказания. Перед применением рекомендуется проконсультироваться с врачом.



«DIM-PROST PROGRAMM»

Оказывает
противовоспалительное
действие на
предстательную
железу

Улучшает синтез
и баланс мужских
половых гормонов

Препятствует развитию
и прогрессированию
аденомы простаты

Служит для
восстановления
клеточных структур
железистой ткани

Положительно влияет
на потенцию и либидо

Повышает иммунитет

Повышает общую
работоспособность
мужского организма

Создан на основе
природных экстрактов

БАД. НЕ ЯВЛЯЕТСЯ ЛЕКАРСТВОМ.

Имеются противопоказания. Перед применением рекомендуется проконсультироваться с врачом.



«DIM-PROST PROGRAMM»

Рекомендации к применению

**Для профилактики
и в составе комплексной
терапии простатита
и аденомы простаты**

**Профилактика
новообразований
простаты**

**Поддержка
репродуктивного здоровья
мужчин**
(количество, подвижность
сперматозоидов)

**Нормализация
гормонального фона
мужчины**

БАД. НЕ ЯВЛЯЕТСЯ ЛЕКАРСТВОМ.

Имеются противопоказания. Перед применением рекомендуется проконсультироваться с врачом.

Формула «DIM-PROST PROGRAMM»

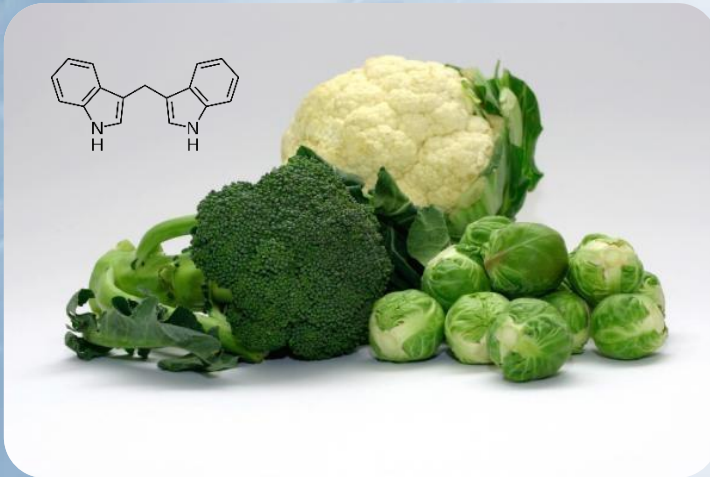


ДЕЙСТВИЕ	КОМПОНЕНТЫ СОСТАВА
ПРОТИВООПУХОЛЕВОЕ	DIM, пиджеум, корень крапивы, куркума
ПРОТИВООТЕЧНОЕ	пальма сабаль, куркума
ПРОТИВОВОСПАЛИТЕЛЬНОЕ	пальма сабаль и петрушка, биоперин
АНДРОГЕННОЕ (БАЛАНС ГОРМОНОВ)	DIM, пальма сабаль, цинк, селексен, ликопин
УВЕЛИЧЕНИЕ УРОДИНАМИКИ, ОБЛЕГЧЕНИЕ МОЧЕИСПУСКАНИЯ	крапивы корень, петрушка
СПАЗМОЛИТИЧЕСКОЕ	петрушка
АНТИОКСИДАНТНОЕ	DIM, селексен, ликопин, витамин е
ПОВЫШЕНИЕ СЕКСУАЛЬНОЙ АКТИВНОСТИ	пиджеум, цинк, селексен, витамин е
УЛУЧШЕНИЕ РЕПРОДУКТИВНОЙ ФУНКЦИИ	DIM, пиджеум, цинк, куркума, витамин е
ВАЗОПРОТЕКТОРНОЕ (УМЕНЬШЕНИЕ ПРОНИЦАЕМОСТИ СОСУДОВ)	пальма сабаль
АНТИАТЕРОСКЛЕРОТИЧЕСКОЕ	крапивы корень
УВЕЛИЧЕНИЕ БИОДОСТУПНОСТИ	биоперин (экстракт черного перца)



БАД «DIM-PROST PROGRAMM»

Ключевой компонент состава



DIM (дииндолилметан)

DIM естественным путем образуется в процессе распада Индол-3-Карбинола в кислой среде желудка и является обладателем всех его ценных свойств. Вещество абсолютно нетоксично. При длительном применении не раздражает стенки желудка.

DIM обладает в 8-10 раз большей биологической активностью, чем индол-3-карбинол.

Воздействие DIM на мужское здоровье:

- **Стимулирование репродуктивной функции** (повышает шансы зачатия ребенка)
- **Уменьшение проявлений простатита** – ночные боли, дискомфорт при мочеиспускании
- **Противоопухолевое.** Исследования in vitro показали, что данное вещество угнетает раковые клетки
- **Баланс гормонов:** повышение уровня тестостерона, снижение уровня эстрогена. Тем самым помогает избавиться от склонности к гинекомастии и накоплению жировой ткани
- **Защита клеток** организма от разрушительно воздействия свободных радикалов
- **Детоксикация печени**
- **Общеукрепляющее, тонизирующее действие**



Ключевой компонент DIM (дииндолилметан)

ПРЕДОТВРАЩАЕТ ЗАБОЛЕВАНИЯ:

- Аденома простаты
- Респираторный папилломатоз

УМЕНЬШАЕТ СИМПТОМЫ АДЕНОМЫ ПРОСТАТЫ:

- боль,
- зависимость от туалета,
- беспокойный сон.

Дозировка в 2-х капсулах: 180 мг

БАД. НЕ ЯВЛЯЕТСЯ ЛЕКАРСТВОМ.

Имеются противопоказания. Перед применением рекомендуется проконсультироваться с врачом.





Активные компоненты состава



ПИДЖЕУМ ЭКСТРАКТ (КОРА АФРИКАНСКОЙ СЛИВЫ). Сокращает рост ткани простаты (увеличение которой может приводить к образованию аденомы простаты) и препятствует росту факторов рака простаты. А также оказывает положительное влияние на сексуальную активность и репродуктивную функцию.



ПАЛЬМА САБАЛЬ. Обладает противоотечными, противовоспалительными, андрогенными (нормализующими гормональный фон) и вазопротекторными (уменьшают проницаемость сосудов) свойствами. Фитостеролы снимают отеки и воспаления предстательной железы, возникающие при гиперплазии. При этом, прием экстракта не приводит к гормональным изменениям крови.



БИОПЕРИН (ЭКСТРАКТ ЧЕРНОГО ПЕРЦА). Повышает биодоступность действующих веществ. Не вызывает раздражение ЖКТ.



Активные компоненты состава



ЭКСТРАКТ КОРНЯ КРАПИВЫ. Биологически активные вещества из корней крапивы (стероиды, лецитины, полисахариды, лигнаны, керамиды) влияют на метаболические процессы, снижают пролиферацию(разрастание) клеток предстательной железы, тормозят прогрессирование увеличения предстательной железы, тем самым предотвращают процессы воспаления. Повышают уродинамику, объем мочеиспускания; понижают количество остаточной мочи. Способен облегчать затрудненное мочеиспускание при с аденоме простаты.



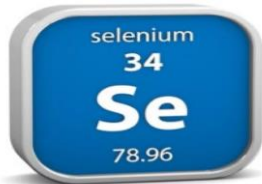
ПЕТРУШКИ ЛИСТ. Содержит широкий спектр полезных веществ (витаминов, макро- и микроэлементов). Обладая мочегонным действием, сопровождающимся усиленным выделением солей из организма, повышает тонус гладкой мускулатуры кишечника и мочевого пузыря. Стимулирует работу почек, нормализует функцию надпочечников и щитовидной железы, укрепляет капилляры.



ЦИНК (В СОСТАВЕ ЦИНКА ЦИТРАТА) – одним из самых важных, жизненно необходимых микроэлементов для мужского организма. Цинк участвует в синтезе тестостерона и функционировании половых желез. Прием цинка улучшает качество спермы и подвижность сперматозоидов, снижает симптомы аденомы простаты. Критический дефицит цинка может стать причиной импотенции.



Активные компоненты состава



СЕЛЕКСЕН – органическая форма селена. Входит в состав ряда гормонов и ферментов. Ключевой микроэлемент, ферментативной антиоксидантной системы организма. Способствует нормальному росту клеток и поддержанию сексуальной активности. Повышает выработку тестостерона.



ЛИКОПИН – каротиноид. По антиоксидантной активности превосходит В-каротин в 2,2 раза, витамин Е – в 100 раз. Избирательно накапливается в тканях простаты и защищает клетки от повреждения свободными радикалами, снижает активность воспалительных и аутоиммунных процессов в тканях простаты, препятствует превращению тестостерона в дигидротестостерон и контролирует избыточное размножение клеток предстательной железы.



ЭКСТРАКТ КУРКУМЫ. Действующее вещество – куркумин, природный антибиотик и антиканцероген. Обладает противовоспалительным действием. Снижает темпы роста рака простаты, блокируя мутирующие гены, вызывающие рак. Благоприятно влияет на мужскую фертильность (качество спермы).



ВИТАМИН Е. Антиоксидант, предотвращает процессы раннего старения. Необходим для образования спермы и поддержания полового инстинкта.



Рекомендации к применению

СПОСОБ ПРИМЕНЕНИЯ И РЕЖИМ ДОЗИРОВАНИЯ:

по 1 капсуле 2 раза в день, утром и вечером, во время или сразу после еды, не разжевывая, запивая достаточным количеством воды. Не принимать одновременно с чаем или кофе, алкогольными напитками.

РЕКОМЕНДУЕМАЯ ПРОДОЛЖИТЕЛЬНОСТЬ КУРСА:

- **Поддержка репродуктивного здоровья мужчин** – не менее 2,5 месяца. При необходимости курс можно повторить через 2 недели.
- **При доброкачественной гиперплазии предстательной железы (I и II стадии)** – от 3-х до 6 месяцев.
- **В комплексной терапии простатита** – не менее 30 дней;
- **При хроническом простатите** – не менее 3-х месяцев.





Клинические исследования

Клинические исследования, проходившие
в клиниках СибГМУ, Томск подтвердили
эффективность биологически активного комплекса
«DIM-PROST PROGRAMM»





Клинические исследования

Проведено сравнительное, двойное слепое, рандомизированное, плацебо-контролируемое клиническое исследование, в котором наблюдалось 50 амбулаторных пациентов. 25 человек получали препарат «DIM-prost programm» и 25 человек плацебо. Пациенты проходили обследование по «Федеральной программе планирования семьи – 2019»

После проведенного 30-ти дневного клинического исследования БАД к пище «DIM-prost programm» ни у одного из испытуемых не было зарегистрировано побочных эффектов.

При этом изменение своего состояния на фоне приема БАД к пище «DIM-prost programm» почти все пациенты основной группы оценили как «значительное улучшение» (84%), а другая половина как «явное улучшение» (16%).

В группе сравнения ситуация иная: лишь 32% пациентов (8 испытуемых) отметили изменение своего состояния как «улучшение», 16 пациента (64%) как «незначительное улучшение».



Клинические исследования

Результаты спермограммы основной группы (n=25)
до начала приёма БАД «DIM-prost programm» и через 30 дней

Исследуемый параметр	До клинического исследования (средн.)	После клинического исследования (средн.)	Итог
Объем эякулята, мл.	$2,3 \pm 0,2$	$3,8 \pm 0,4$	+1,5 (+65%)
Время разжижения, мин.	$31,4 \pm 3,4^*$	$43,9 \pm 4,1^*$	+12,5 (+40%)
Количество сперматозоидов, млн/мл.	$22,9 \pm 2,7$	$31,1 \pm 2,8$	+8,2 (+35%)
Количество сперматозоидов категории А	$19,7 \pm 1,9^{**}$	$26,2 \pm 2,1^{**}$	+6,5(+33%)
Содержание лейкоцитов в эякуляте, млн/мл.	$1,5 \pm 0,5^{***}$	Менее $1,0 \pm 0,2^{***}$	-0,5(+30%)
Количество морфологически нормальных форм	Более $57,7 \pm 4,8\%$ от общего количества сперматозоидов	Более $78,7 \pm 6,7\%$ от общ. кол-ва сперматозоидов	+21,0%(+36%)

* — различие статистически достоверно; ** — различие статистически достоверно;

*** — различие статистически достоверно.



Клинические исследования

Результаты исследования тестостерона в группах испытуемых

Группы испытуемых	1-й день, нмоль/л	30-й день, нмоль/л
Основная группа, n=25	$18,2 \pm 3,3$	$27,8 \pm 4,3^*$
Группа сравнения, n=25	$13,8 \pm 3,2$	$14,9 \pm 4,9^{**}$

Примечание. * - различие статистически достоверно; ** - различие без изменения в динамике.

В основной группе средний показатель уровня тестостерона статистически достоверно повышается более чем на 65% после 30-ти дневного приёма БАД «DIM-prost programm».

В группе сравнения (испытуемые, получавшие плацебо) уровень тестостерона остался без статистически достоверной динамики.



Клинические исследования

ОСНОВНЫМИ ПАТОГЕНЕТИЧЕСКИМИ МЕХАНИЗМАМИ ДЕЙСТВИЯ БАД «DIM-PROST PROGRAMM»
НА ОРГАНИЗМ МУЖЧИНЫ ЯВЛЯЮТСЯ:

1. **Простата-протективное действие** – улучшает качество спермы при хроническом простатите в составе со стандартной терапией.
2. **Либиδο-стимулирующее действие** – повышение сексуального влечения, улучшение потенции и оргазмических ощущений. Эффективен при эректильной дисфункции.
3. **Стрессопротективное действие** – стабилизация эмоционального фона при снижении адаптационных свойств, раздражительности и других видах активной апатии.
4. **Адаптогенное действие** – повышение уровня работоспособности и жизненной активности. Улучшение качества сна и пробуждения.



Результаты клинических исследований

БАД к пище «DIM-prost programm» рекомендуется для включения в комплексную терапию:

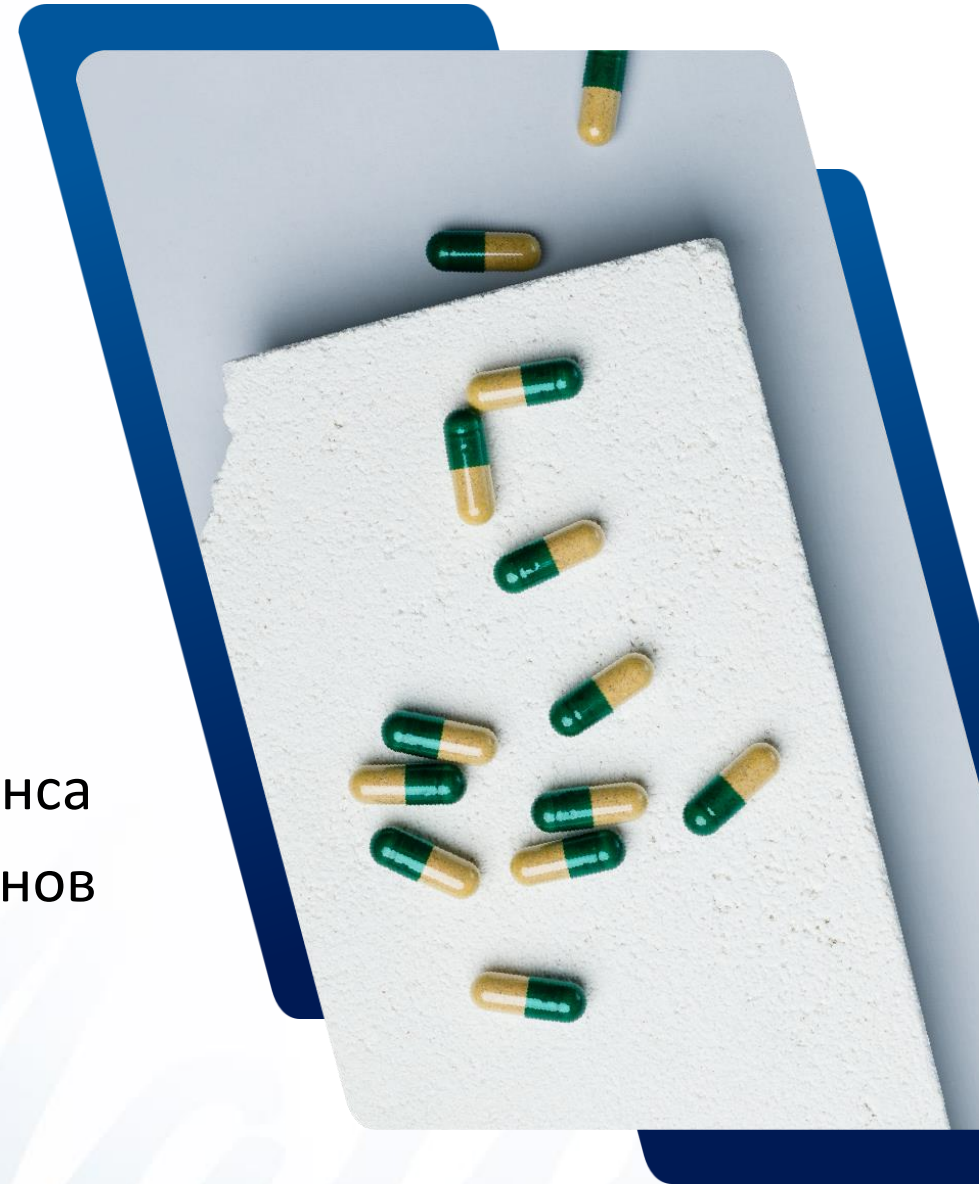
- улучшения репродуктивной функции у мужчин;
- заболеваний простаты;
- для восстановления половой функции;
- повышения работоспособности;
- улучшения качества жизни мужчин разных возрастных групп.





Показания к применению

- ✓ Профилактика и комплексное лечение простатита, аденомы простаты
- ✓ Профилактика и лечение новообразований простаты
- ✓ При нарушениях в репродуктивной системе – снижение количества сперматозоидов, их подвижности
- ✓ В комплексном лечении гормонального дисбаланса
- ✓ Угревая сыпь, акне, вызванные всплеском гормонов
- ✓ При сниженной работоспособности
- ✓ При слабом иммунитете





8 преимуществ комплекса

1. **Комплексный подход** к мужскому здоровью позволяет продлить сексуальную функцию на долгие годы.
2. **Сбалансированный состав** затрагивает все сферы мужского здоровья: гормональный баланс, эректильную функцию, репродуктивную функцию, повышение стрессоустойчивости и повышение уровня работоспособности и жизненной активности.
3. **Рекомендован для различных возрастных групп:**
 - в репродуктивном периоде** способствует улучшению репродуктивного здоровья и эректильной функции;
 - в зрелом возрасте** служит для профилактики и в составе комплексной терапии простатита и аденомы простаты, усиления либидо и эректильной функции.
4. **Побочных эффектов не выявлено.** Можно применять длительное время.
5. **Низкотемпературная технология производства максимально сохраняет полезные вещества.**
6. **Не содержит лактозу.** Можно принимать людям с непереносимостью лактозы.
7. **Не содержит титана диоксид.**
8. **Эффективность комплекса доказана клинически.**





DIM-PROST PROGRAMM

Полноценная жизнь
для каждого мужчины!

Арт Лайф

