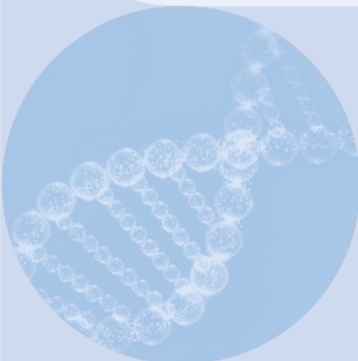


XIV 2025 V



МЕЖДУНАРОДНАЯ
НАУЧНО-ПРАКТИЧЕСКАЯ
КОНФЕРЕНЦИЯ



Влияние питания на когнитивное развитие и его роль в коррекции трудностей в обучении у детей

Лученков Владимир Владимирович

к.м.н., врач-невролог, мануальный терапевт, рефлексотерапевт, врач терапевт высшей категории, заведующий отделением диагностики и лечения боли ГВКГ

Лученкова (Симутина) Елена Анатольевна

к.п.н., физический терапевт, кинезиолог, мастер оздоровительных практик, преподаватель ЛФК и реабилитации высшей категории, преподаватель Академии медицинской кинезиологии и мануальной терапии

МЕЖДУНАРОДНАЯ НАУЧНО-ПРАКТИЧЕСКАЯ КОНФЕРЕНЦИЯ

Арт Лайф

Состояние здоровья подрастающего поколения !!!

Только 6-8% выпускников школ могут считаться здоровыми

Учителя школ и воспитатели детских садов с каждым годом отмечают увеличение в группах и классах числа детей с особенностями поведения:

- плохо контролирующих свои эмоции;
- не реагирующих на замечания взрослых, не способных сидеть спокойно и выполнять задания;
- с повышенной двигательной возбудимостью или чрезмерной заторможенностью;
- с различными дисфункциями вегетативной нервной системы.

Эти психоэмоциональные и вегетативные нарушения приводят к **школьной дезадаптации**. Подобные нарушения выявлены более чем **у 40% детей** начальных классов (Конгресс педиатров, Москва 2016 г.), и рост продолжается.



Трудности в обучении

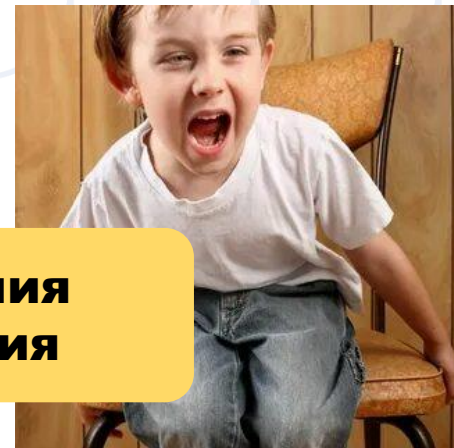
МЕЖДУНАРОДНАЯ
НАУЧНО-ПРАКТИЧЕСКАЯ
КОНФЕРЕНЦИЯ

Арт Лайф

**Нарушения
внимания**



**Нарушения
поведения**



Нарушения речи



Что их объединяет?

Базовая первопричина:
неполноценная
организация работы
нервной системы
и дисбаланс химических
веществ в организме.

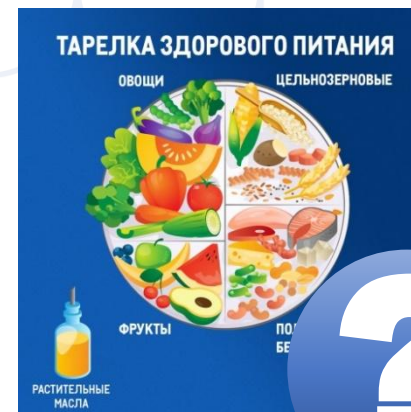


Существует ряд истин, без которых мы не можем быть здоровы и успешны

Истина первая: ТЫ ТО, ЧТО ТЫ ЕШЬ

Питание - это сырье, которое тело и мозг используют для правильного развития.

Плохое питание = плохое развитие.



С появлением коммерческого сельского хозяйства мы лишили землю и продукты питания жизненно важных питательных веществ и заменили их удобрениями, пестицидами и антибиотиками в попытке получить более высокие урожаи. Мы модифицировали растения и животных. Индустрия переработанных продуктов питания тратит миллиарды на маркетинг и исследования, чтобы приучить людей к продуктам, которые не приносят пользы...

Питание – это сырье, которое тело и мозг используют для правильного развития.

При обследовании детей, имеющих трудности в обучении и нарушения поведения выявляются:

- Снижение аппетита и избирательность в еде
- Несбалансированный рацион питания с дефицитом белка, витаминов и микроэлементов
- Нерациональная витаминно-минеральная профилактика
- Симптомы микронутриентной недостаточности (бледность, суборбитальный цианоз, гиперпигментация кожи локтей и коленей, экхимозы, трофические изменения волос, снижение мышечного тонуса, деформации грудной клетки; нарушения осанки, деформации стопы, запаздывание прорезывания и кариозное поражение зубов, снижение иммунитета, аллергические реакции)



Нутрициологический подход

Рациональное применение пищевых добавок

Научно доказано, что
нутрициологические подходы и
использование пищевых добавок
могут играть важную роль
в комплексной коррекции поведения
и трудностей в обучении.

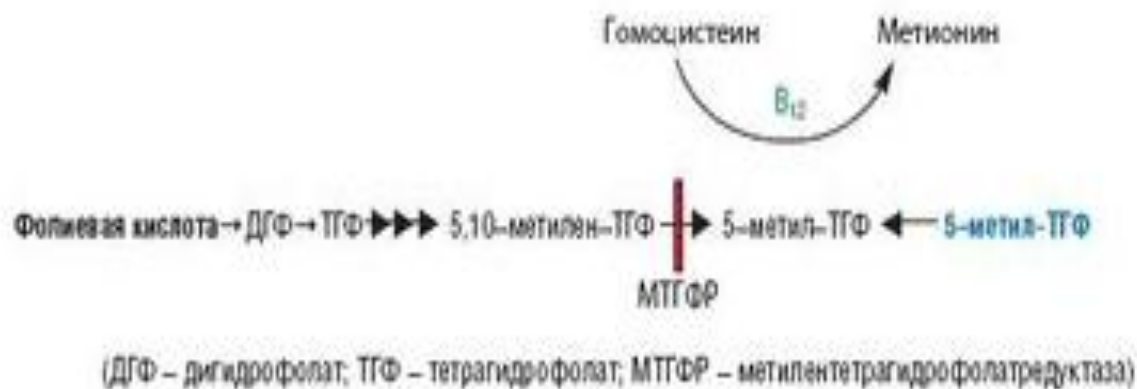
Коррекция питания и применение специально подобранных
добавок способствуют улучшению когнитивных функций,
поведения и общего состояния здоровья.

Однако важно, чтобы диетотерапия и применение добавок проводились
под контролем специалистов, с учетом индивидуальных особенностей
ребенка и возможных рисков.



Почему *Арт Лайф* ?

**Роль питания и образа жизни
в развитии и функционировании
нервной системы!!!**



Метаболизм фолатов в организме человека

**Нарушение функции фермента
метилентетрагидрофолатредуктазы (MTHFR)**



2 АПРЕЛЯ

ДЕНЬ РАСПРОСТРАНЕНИЯ
ИНФОРМАЦИИ О ПРОБЛЕМЕ АУТИЗМА

Программа коррекции трудностей в обучении

Специализированные добавки

Набор добавок был подобран для того, чтобы обеспечить специфические потребности детей. Программа рассчитана в среднем на 90 дней.

Панбиолакт Ментал –
психобиотик для коррекции работы мозга
путем воздействия на микробиом
кишечника.

Грин Стар –
комплекс с морскими водорослями,
пребиотиками, коэнзимом Q10.
Улучшение функций ЖКТ, детокс.



Программа коррекции трудностей в обучении



Специализированные добавки

90 дней для изменений



Лецитин – источник фосфолипидов.
Стабилизация клеточных мембран. Укрепление нервной
системы, улучшение памяти и внимания.

Нейростабил – средство с мягким седативным действием
при стрессах, дополнительный источник витаминов.

МультиМегин (MultiMegin) – комплекс Омега-3 с
витаминами для взрослых и детей с 3-х лет.

МультиЛиз – поддержка роста собственной микрофлоры
кишечника и предупреждение развития дисбиозов.



Общий протокол, который мы используем в процессе интеграции рефлексов и преодоления трудностей в обучении

На 1-м этапе используем:

- Лецитин - 1 ст. ложка в день (добавляем в еду или напитки);
- Панбиолакт Ментал - 1 капсула 2 раза в день;
- Грин Стар - 1 капсула 2 раза в день.



Как только заканчивается Панбиолакт Ментал, начинаем **2-й этап** – добавляем Нейростабил (ребенку по 1 таблетке утром и вечером, взрослым можно 3 раза в день). Дополнительно можно использовать напиток МультиЛиз (1 пакет развести в 50 мл теплой воды, принимать 1 раз в день).

На 3-м этапе (когда заканчивается Грин стар) вводим МультиМегин по 1 капсуле 2 раза в день.

Для большей эффективности продолжаем прием лецитина на протяжении всего курса. Можно также еще добавлять Панбиолакт Ментал или Панбиолакт Кидс на 3 этапе.

Результаты применения:

После 3-х месяцев использования отмечено улучшение вегетативного, нутритивного и иммунного статуса детей

- Уменьшилось количество пропущенных дней по поводу острых респираторных заболеваний.
- Улучшилась концентрация внимания и поведение (по результатам шкалы родительской оценки Коннера, по результатам шкалы Коннера для учителей).
- Улучшился сон, пищеварение.



XIV
2025
V



**МЕЖДУНАРОДНАЯ
НАУЧНО-ПРАКТИЧЕСКАЯ
КОНФЕРЕНЦИЯ**

Арт Лайф

СПАСИБО ЗА ВНИМАНИЕ!