

# XV МЕЖДУНАРОДНАЯ НАУЧНО-ПРАКТИЧЕСКАЯ КОНФЕРЕНЦИЯ / МОСКВА

Здоровье семьи. Актуальные вопросы  
профилактической медицины

## Эффективная комбинация «Панбиолакт Атеро» плюс ферментированная клетчатка в борьбе с атеросклерозом

**Ищенко Владимир Дмитриевич,**

Врач высшей категории, кардиохирург, кардиолог.

Член международной ассоциации кардиохирургов

г. Санкт-Петербург.

*Арт Лайф*



# Атеросклероз сосудов – как основная причина ССЗ

**Атеросклероз сосудов** — это хронический воспалительный процесс, протекающий с участием липидов, кальция, процессов тромбообразования, элементов сосудистой стенки и клеток иммунной системы. Этот процесс может поддерживаться в тлеющем состоянии на протяжении почти всей жизни, перемежаясь острыми сердечно-сосудистыми заболеваниями.

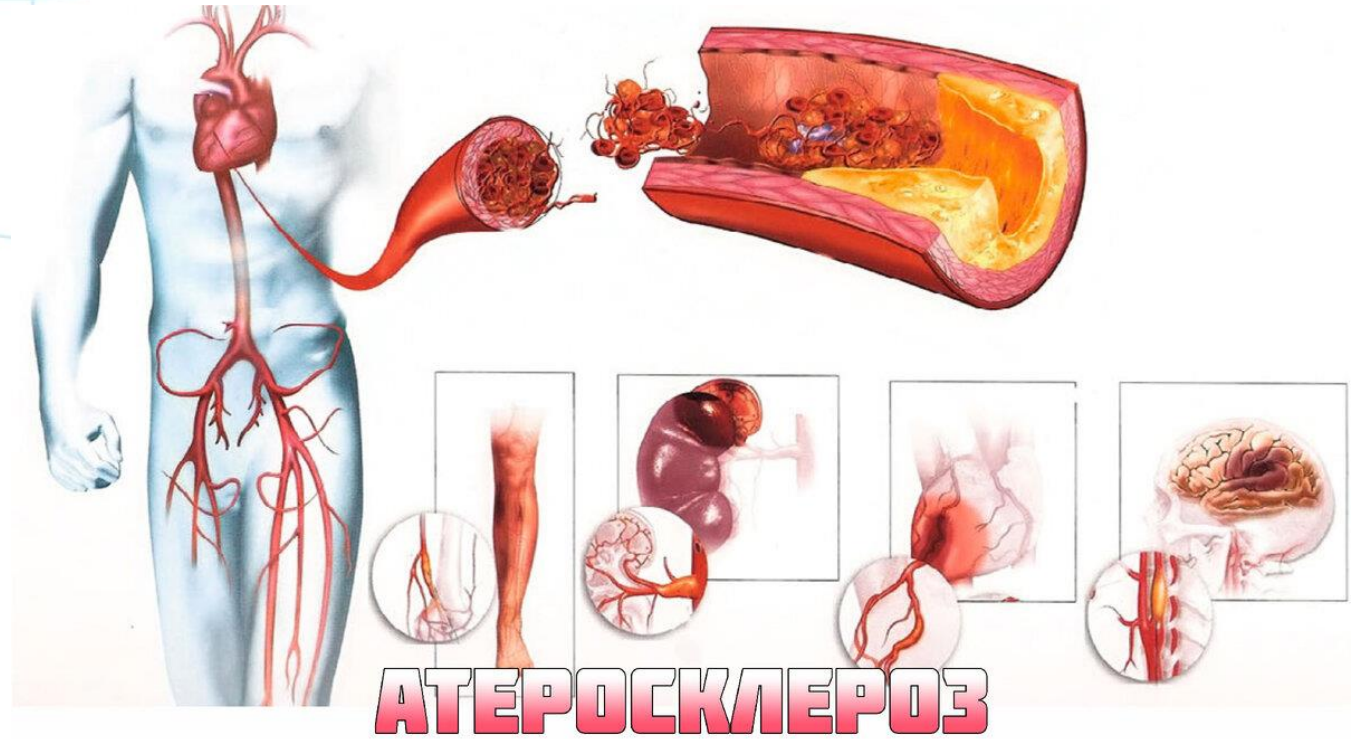
Термин «атеросклероз» (от греч. *athere* - каша, *sclerosis* - уплотнение) был предложен в 1904 г. патологоанатомом Феликсом Маршаном, который выделил это заболевание в качестве самостоятельной нозологической единицы.



# Предполагаемые причины атеросклероза

## Некоторые факторы риска:

- Возраст.
- Пол.
- Генетическая предрасположенность.
- Курение.
- Повышенный уровень холестерина.
- Высокое артериальное давление.
- Неправильное питание.
- Ожирение.
- Диабет.



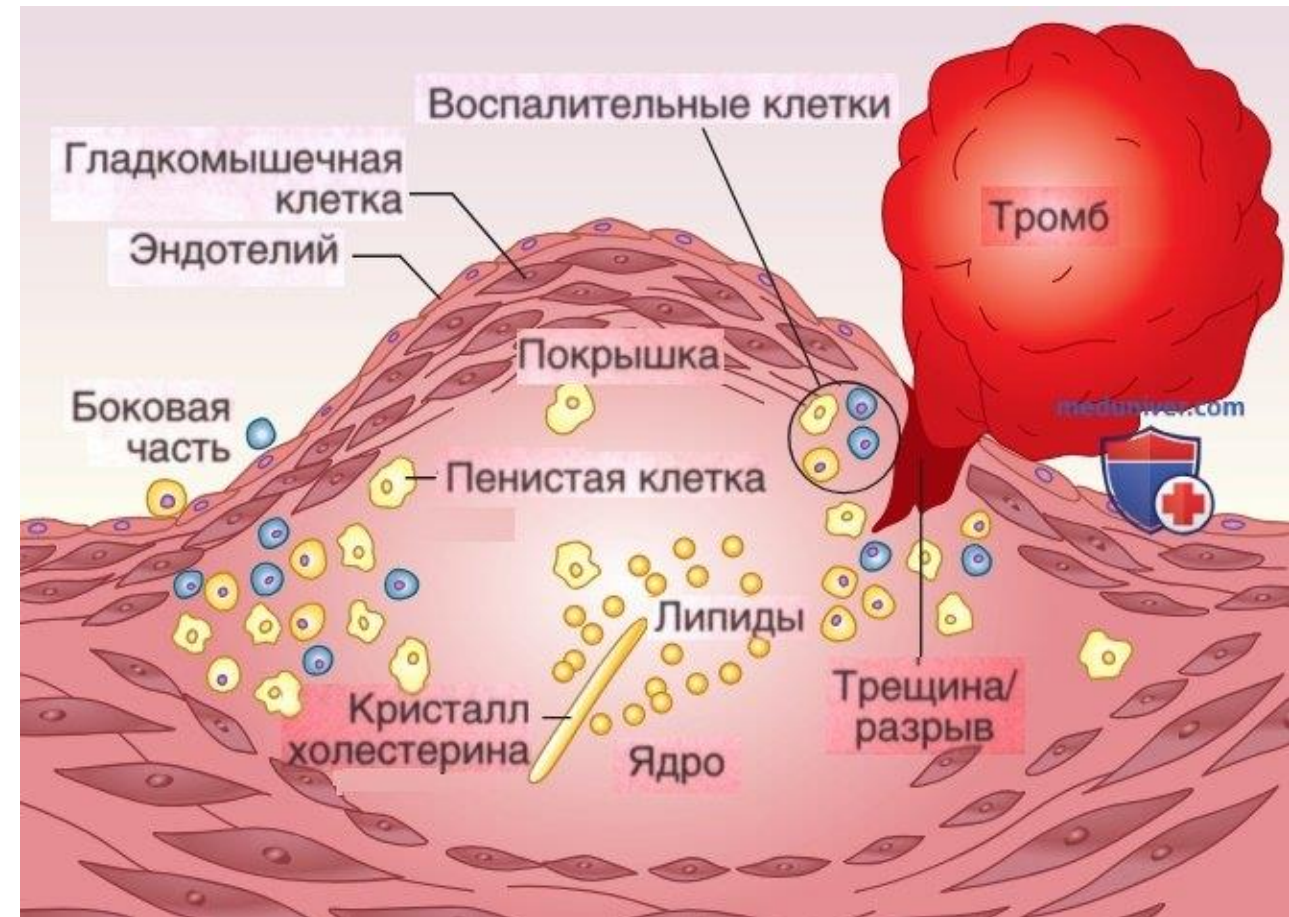


# Патогенез атеросклероза

- В настоящее время известно более двух десятков гипотез и теорий, объясняющих патогенез атеросклероза, но главными на сегодня являются две из них:
  - 1. Эндотелиальная** (в основе – повреждение клеток сосудистого эндотелия).
  - 2. Инфильтрационно-комбинационная** (в основе – инфильтрация сосудистой стенки липидами).
- **Патофизиология.** Атеросклероз начинается с жировой полосы, которая представляет собой скопление нагруженных липидами пенистых клеток в интимном слое артерии.
- При стрессах физической и химической природы происходят изменения здорового эндотелия.

# Этапы атеросклероза

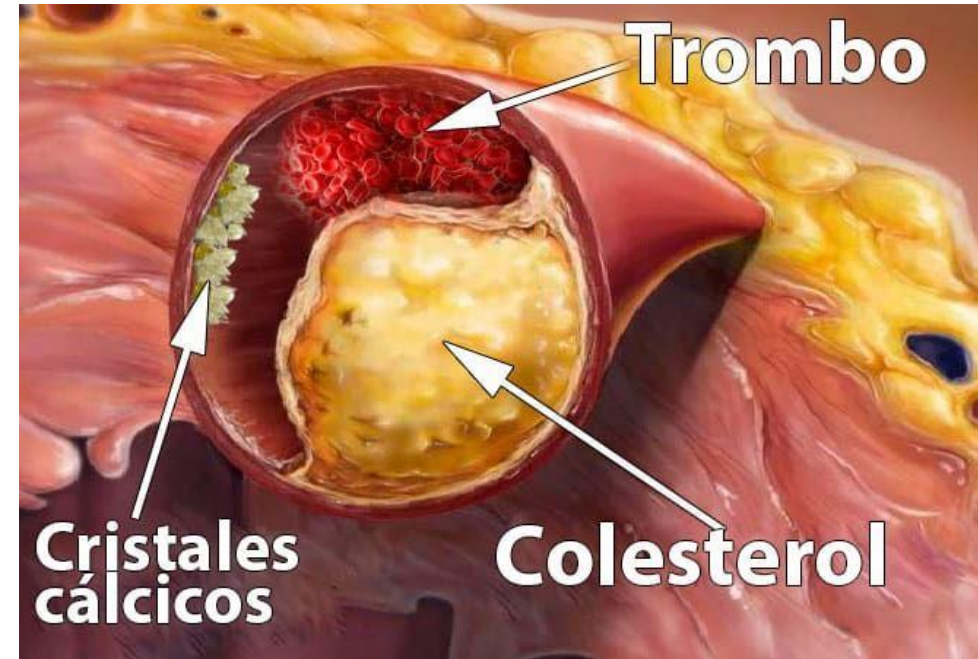
1. Дисфункция эндотелия.
2. Внедрение и модификация липопротеинов.
3. Рекрутмент лейкоцитов.
4. Образование пенистых клеток.
5. Нарушение целостности бляшки.
6. Образование тромба.





# Проблема атеросклероза

- В настоящее время атеросклероз как ведущая причина сердечно-сосудистых заболеваний (ССЗ).
- Значимость дислипидемии в патогенезе атеросклероза.
- Ограничения монотерапии и поиск комплексных подходов.





# Препараты комплексного подхода

## 1. БИОЛОГИЧЕСКИ АКТИВНАЯ ДОБАВКА «Панбиолакт Атеро (Panbiolact Athero)»

- «Панбиолакт Атеро (Panbiolact Athero)» является дополнительным источником пробиотических микроорганизмов - *Bifidobacterium longum*, *Lactobacillus helveticus*, *Propionibacterium freudenreichii*, липоевой кислоты, витаминов B6, B9, B12 и селена.
- Нормализует липидный обмен и снижает уровень холестерина в крови за счёт холестеринметаболизирующих свойств пробиотических микроорганизмов.



БАД, НЕ ЯВЛЯЕТСЯ ЛЕКАРСТВЕННЫМ СРЕДСТВОМ



# Ключевые механизмы и преимущества продукта:

1. Целенаправленная коррекция липидного обмена за счет специфической микробиоты. Их совместное действие реализуется через три основных механизма:
2. Инновационная доставка и стабильность пробиотического компонента.
3. Комплексная метаболическая поддержка.

Полный набор кофакторов **витамины В6, В9 (фолиевая кислота) и В12** в активных формах.

- Липоевая кислота.
- Селен.
- Пробиотическая поддержка (инулин).



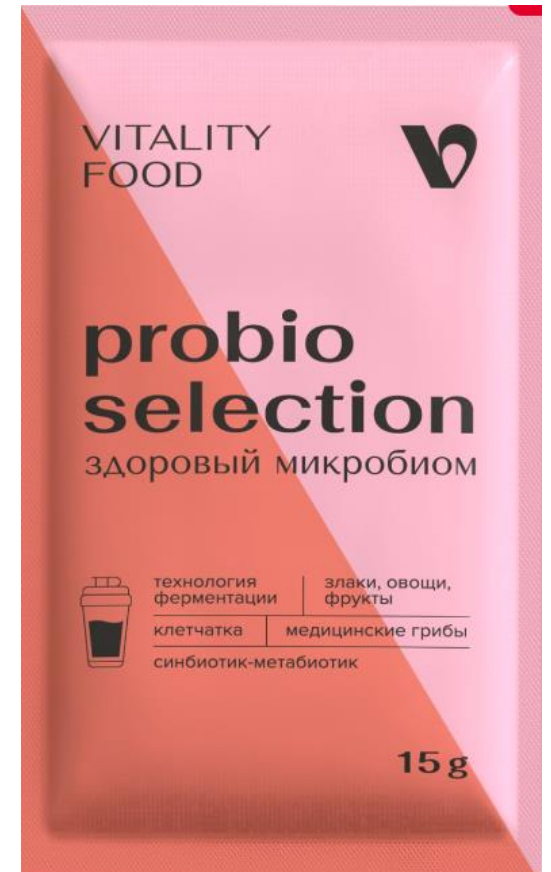
# Препараты комплексного подхода

## 2. БИОЛОГИЧЕСКИ АКТИВНАЯ ДОБАВКА "Виталити Фуд пробио селекшн (Vitality Food probio selection)"

«Виталити Фуд пробио селекшн» — это комплексный метабиотический продукт, разработанный для коррекции микробиоты кишечника и восполнения дефицита пищевых волокон.

### Инновационная биотехнологическая субстанция (комбиотик):

Комплекс из более чем 10 источников растворимых и нерастворимых волокон (отруби, псиллиум, инулин, пектины, грибные полисахариды, камеди).



БАД, НЕ ЯВЛЯЕТСЯ ЛЕКАРСТВЕННЫМ СРЕДСТВОМ



# Комбинация препаратов

## Предполагаемое сочетание:

**«Панбиолакт Атеро».** Механизмы действия на липидный обмен (снижение ЛПНП, антиоксидантная активность, противовоспалительный эффект).

**«Виталити Фуд пробио селекшн».** Роль в регуляции липидного обмена (связывание холестерина, продукция короткоцепочечных жирных кислот (КЦЖК), восстановление микробиоты).

## Цель исследования:

- Оценить комбинированную эффективность "Панбиолакт Атеро" и ферментированной клетчатки в улучшении липидного профиля.
- Изучить влияние комбинации на маркеры воспаления.
- Оценить безопасность и переносимость данной комбинации.



# Исследования

## Популяция исследования:

- Критерии включения – пациенты с умеренной гиперхолестеринемией и наличие факторов риска ССЗ.
- Критерии исключения (например, прием статинов, фибратов, тяжелые сопутствующие заболевания).
- **Количество участников:** 20 пациентов.
- **Продолжительность исследования:** 30 дней.
- **Группа исследования:**
- Группа: "Панбиолакт Атеро" + Ферментированная клетчатка + Стандартные рекомендации по питанию.



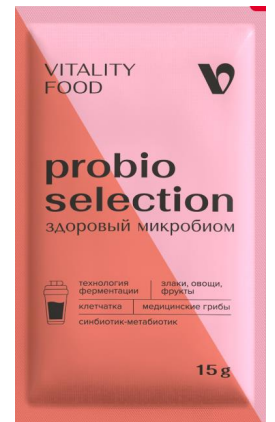
# Комбинаторный прием

## 1. «Панбиолакт Атеро»

**Способ применения и режим дозирования:** по 1 капсуле 3 раза в день во время еды.

## 2. «Виталити Фуд пробио селекшн»

**Способ применения и режим дозирования:** содержимое одного саше принимали 2 раза в день (утро/вечер).



БАД, НЕ ЯВЛЯЕТСЯ ЛЕКАРСТВЕННЫМ СРЕДСТВОМ

# Методы оценки и безопасности

## Первичные конечные точки:

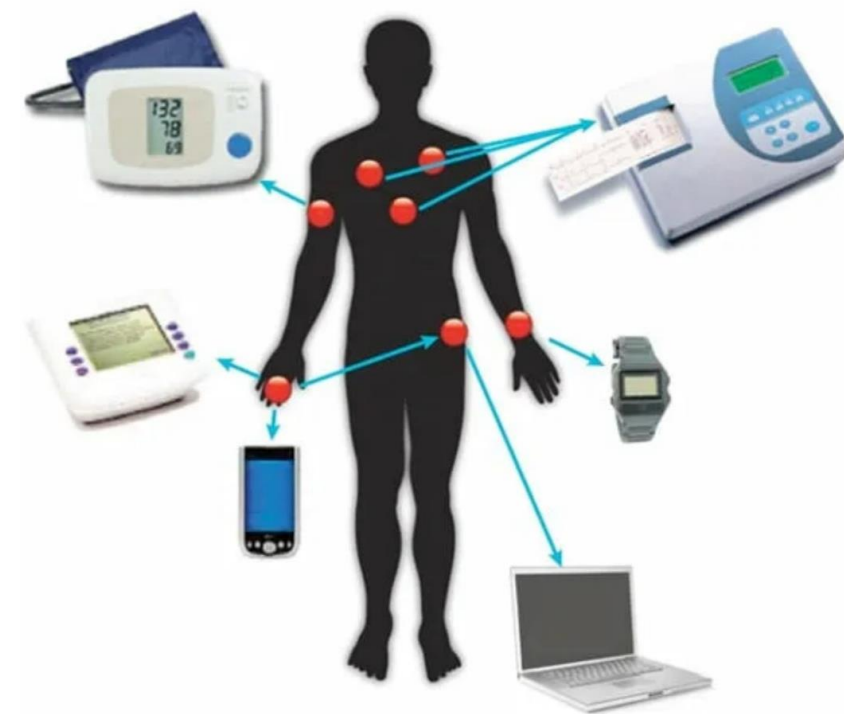
- Динамика уровня холестерина ЛПНП (%).
- Динамика уровня общего холестерина (%).

## Вторичные конечные точки:

- Изменение уровня холестерина ЛПВП, триглицеридов.
- Динамика индекса атерогенности.
- Изменение уровней маркеров воспаления (С-реактивный белок).
- Оценка изменений микробиоты кишечника.

## Оценка безопасности:

- Регистрация всех нежелательных явлений.
- Биохимический и общий анализ крови.





# Характеристики пациентов

## Демографические данные:

- Возрастная группа – от 35 до 65 лет.
- Средний возраст респондентов 45 лет.
- Распределение по полу: 80% - женщины, 20% - мужчины.

**Основные биохимические показатели:** общий холестерин, ЛПНП, ЛПВП, триглицериды (средние значения  $\pm$  стандартное отклонение).

**Факторы риска ССЗ:** гипертония, сахарный диабет 2 типа, курение, семейный анамнез, поражение атеросклерозом БЦА, коронарных сосудов и сосудов нижних конечностей. Стадия атеросклероза 1-3.

Сопутствующие заболевания – ИБС , инфаркты, инсульты.



# Оценка Безопасности и Переносимости

## Профиль безопасности:

- Общая частота нежелательных явлений – отсутствовала.
- Спектр (нарушения пищеварения, аллергические реакции) – не было.





# Критерии эффективности комбинации препаратов

## Прием «Панбиолакт Атеро» и «Виталити Фуд пробио селекшн»

У всех пациентов улучшение работы ЖКТ.

Улучшение лабораторных данных:

- Снижение общего холестерина у 16 пациентов (80%).
- Снижение ЛПНП у 14 пациентов (70%).
- Увеличение ЛПВП у 9 пациентов (45%).
- Снижение ТГ плазмы у 11 пациентов (55%).
- Снижение уровня глюкозы у 8 пациентов (40%).
- Снижение уровня воспаления (С-реактивный белок) – 13 пациентов (65%).
- Увеличение содержания *Akkermansia muciniphila* и *Blautia spp.* в составе микробиоты у 5 пациентов.



# Критерии эффективности комбинации препаратов

- У 15 пациентов (75%), восстановление артериального давления.
- У части пациентов уменьшились головные боли.
- У 10 пациентов (50%), снизились боли в сердце и нижних конечностях.
- У всех пациентов произошло улучшение эмоционального фона, улучшение качества сна, выросла физическая активность.

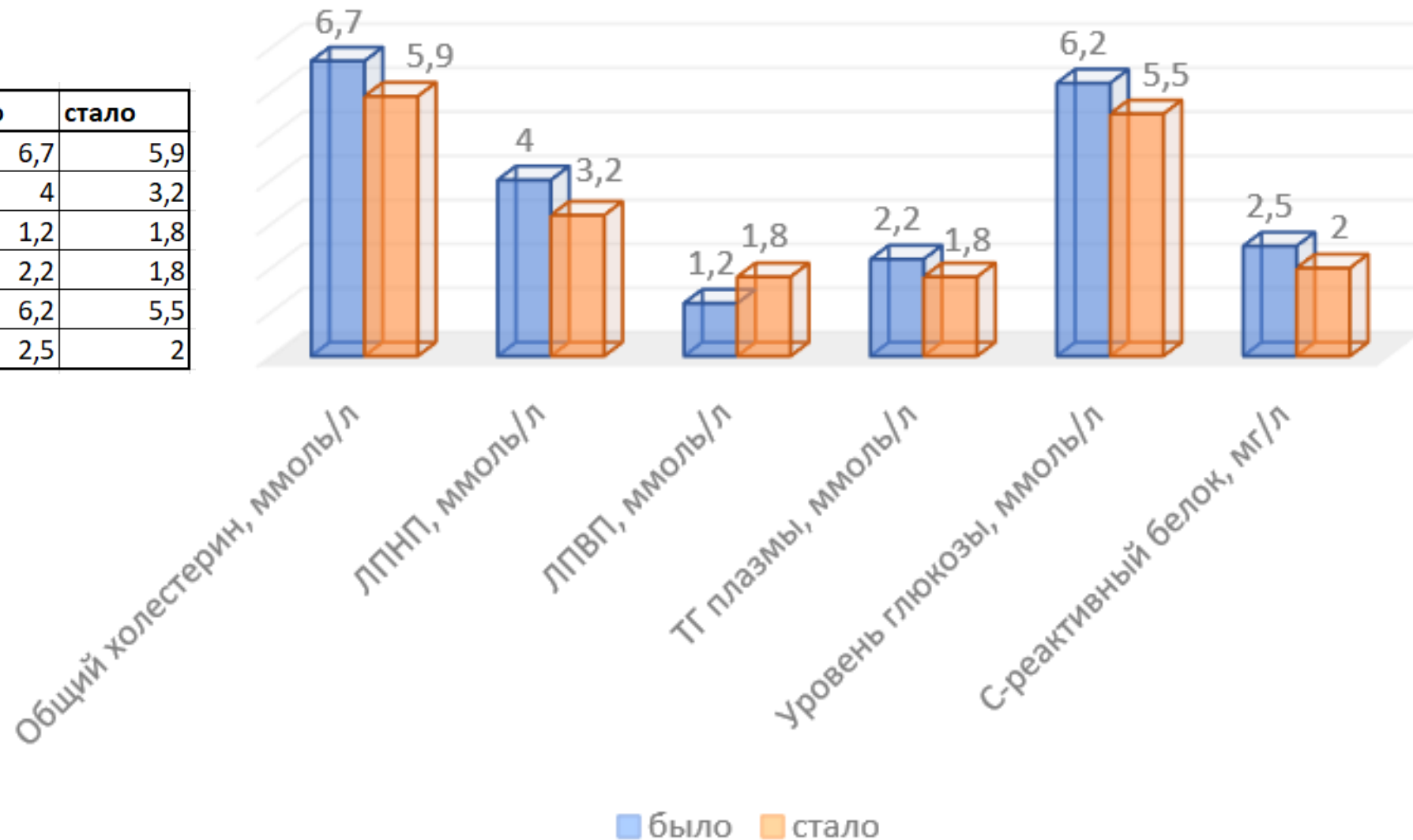


# Критерии эффективности комбинации препаратов



## Лабораторные показатели

Показатели	было	стало
Общий холестерин, ммоль/л	6,7	5,9
ЛПНП, ммоль/л	4	3,2
ЛПВП, ммоль/л	1,2	1,8
ТГ плазмы, ммоль/л	2,2	1,8
Уровень глюкозы, ммоль/л	6,2	5,5
С-реактивный белок, мг/л	2,5	2





# Выводы

1. Учитывая характер питания и уровень здоровья – рекомендован совместный прием «Панбиолакт Атеро» и «Виталити Фуд пробио селекшн» с целью профилактики атеросклероза.
2. Комбинация «Панбиолакт Атеро» и «Виталити Фуд пробио селекшн» доказала свою состоятельность в улучшении показателей липидного обмена.
3. Применение комплекса позволяет снизить развитие атеросклероза, тем самым уменьшить риск развития ИБС, инфарктов и инсультов.
4. Комбинация нормализует работу ЖКТ, предотвращает и ингибирует хронические заболевания (панкреатиты, гастриты, язвы), а также – работу печени.
5. Комбинация обладает благоприятным профилем безопасности и хорошей переносимостью.



# Рекомендации

- Рассмотреть использование данной комбинации в комплексной терапии пациентов с атеросклерозом и дислипидемией.
- Проведение долгосрочных исследований для оценки влияния на конечные точки сердечно-сосудистых событий.



БАД, НЕ ЯВЛЯЕТСЯ ЛЕКАРСТВЕННЫМ СРЕДСТВОМ

**XV** МЕЖДУНАРОДНАЯ  
НАУЧНО-ПРАКТИЧЕСКАЯ  
КОНФЕРЕНЦИЯ / МОСКВА

Здоровье семьи. Актуальные вопросы  
профилактической медицины

**Спасибо  
за внимание!**

*Арт Лайф*

