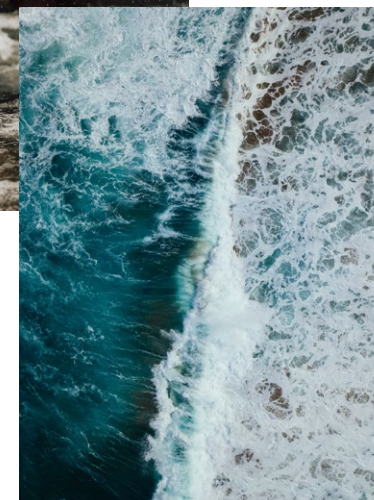


Визуальная система
идентификации бренда.
Принципы и правила
её масштабирования
в рекламной среде.

2018

03	ОБРАЗ
05	ЛОГОТИП
09	ЦВЕТА
11	ШРИФТЫ
13	ГРАФИКА
15	ПРИМЕРЫ В СРЕДЕ
20	УПАКОВКА



ПРОСТОТА & ДВИЖЕНИЕ



В основе визуального языка заложен открытый образ, содержащий в себе два ключевых момента — минимализм и простоту, говорящие о современности, и самый важный фактор для жизни — движение.



Арт Лайф

Арт Лайф

Арт Лайф

Кириллическая версия логотипа.

В основе рукописный леттеринг с элементами дружелюбного артистизма в некоторых буквах.

Надпись имеет определенный наклон, что продолжает заданное нами движение.

Мы рекомендуем использовать охранное поле (пустое пространство) вокруг логотипа, чтобы он не прилипал к другим элементам композиции на рекламных макетах. Так же мы допускаем отсутствие охранного поля, если это необходимо для решения определенной задачи.

Art Life

Латинская версия логотипа.

Проецируем в надпись заданный образ кириллической версии.

Art Life

Надпись имеет определенный наклон, что продолжает заданное нами движение.

Art Life

Мы рекомендуем использовать охранное поле (пустое пространство) вокруг логотипа, чтобы он не прилипал к другим элементам композиции на рекламных макетах. Так же мы допускаем отсутствие охранного поля, если это необходимо для решения определенной задачи.



Дополнительным элементом брендинга является бренд клайм. Он отлично смотрится, как в большом, так и в маленьком размере.



Мы рекомендуем использовать охранное поле (пустое пространство) вокруг бренд клайма, чтобы он не прилипал к другим элементам композиции на рекламных макетах. Так же мы допускаем отсутствие охранного поля, если это необходимо для решения определенной задачи.

Арт Лайф

Арт Лайф

Красный лого на белом фоне это основное цветовое решение. Инвертированная версия имеет место быть тех случаях, когда лого необходимо разместить на подложке.

Арт Лайф

Арт Лайф

Монохромные варианты.

Арт Лайф

Арт Лайф

Арт Лайф

Арт Лайф

Арт Лайф

Арт Лайф

Арт Лайф

Арт Лайф

Допускающиеся цветовые вариации в комбинации логотипа и фона.

Цвета. Основные

/ Colors

Яркий красный цвет акцентирует внимание только на самых важных вещах и является цветом победителей. В дополнение к алому хорошо подходит изысканный и спокойный цвет алое, подчеркивающий современность на стиле.



Алый —

PANTONE 185 C
CMYK 0 100 90 0

#E40521
RGB 228 5 33



Алое —

PANTONE 326 C
CMYK 70 0 35 10

#32AAA7 RGB
50 170 167



Цвета. Дополнительные

/ Colors

Дополнительные цвета и их оттенки классно использовать в упаковке и POS-материалах.



PANTONE Yellow C
CMYK 0 0 100 0

#FFED00
RGB 255 237 0



PANTONE 375 C
CMYK 50 0 100 0

#95C11F
RGB 149 193 31



PANTONE 7689 C
CMYK 80 40 10 0

#2A81B8
RGB 42 129 184



PANTONE 7678 C
CMYK 70 80 0 0

#6C4796
RGB 108 71 150



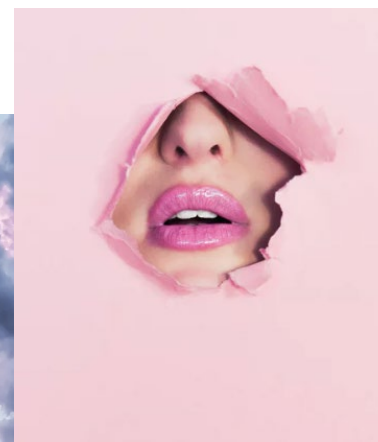
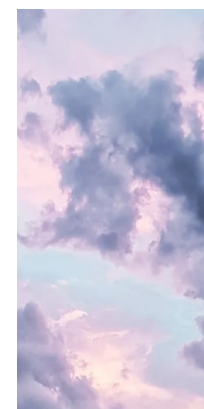
PANTONE 182 C
CMYK 0 35 10 0

#F7BECA
RGB 247 190 202



PANTONE 2706 C
CMYK 15 10 0 0

#DEE2F3
RGB 222 226 243





by ParaType

Этот гротеск, основанный на простых геометрических формах, навеян эстетикой конструктивизма немецкой школы дизайна 20—30-х годов Баухауз.

Шрифт хорошо подходит, как для заголовков, так и для наборного текста. Хорошо считывается текст набранный заглавными буквами.

Шрифты. Примеры

Глазорол интенсив

биоактивный комплекс, активные компоненты которого осуществляют регуляцию работы глаза на клеточном уровне.



Фильм о продукции АртЛайф

31 августа 2018

Эффективность, инновационность, соответствие самым высоким стандартам качества всегда отличали и выделяли продукты компании Артлайф. Благодаря им мы открываем новые возможности – на пути к здоровью, к красоте, к построению эффективного бизнеса. Этот фильм поможет по-новому взглянуть на сложные процессы создания продукта. Тысячи людей смогут заглянуть в святая святых – лаборатории, производства...

[Смотреть всю новость](#)

25.08.2019

Открытие на базе Компании Артлайф цеха по производству косметики – еще один шаг навстречу Вашей красоте, здоровью и молодости. Благодаря новым разработкам и высокопроизводительному оборудованию косметика Артлайф обладает не только профилактическим, но и ярко выраженным лечебным эффектом. Косметическая линия включает в себя: средства по уходу за лицом, телом, волосами, а также гигиенические косметические средства.



Мы рекомендуем всегда использовать шрифт Futura PT как основной шрифт для любого текста.

Но, в диджитал среде иногда могут возникнуть технические нюансы по использованию платных шрифтов либо слишком большая цена за шрифт в случае большого трафика на сайте.

В этом случае мы предлагаем бесплатный шрифт — PT Sans.

<https://fonts.google.com/specimen/PT+Sans>

Regular

АБВГДЕЁЖЗИЙКЛМНОП
РСТУФХЦЧШЩЪЫЬЭЮЯ
абвгдеёжзийклмнопр
стуфхцчшщъыьэюя
1234567890'?'!'"(%)[#]
{@}/&\

Bold

АБВГДЕЁЖЗИЙКЛМНОП
РСТУФХЦЧШЩЪЫЬЭЮЯ
абвгдеёжзийклмнопр
стуфхцчшщъыьэюя
1234567890'?'!'"(%)[#]
{@}/&\

Фильм о продукции АртЛайф

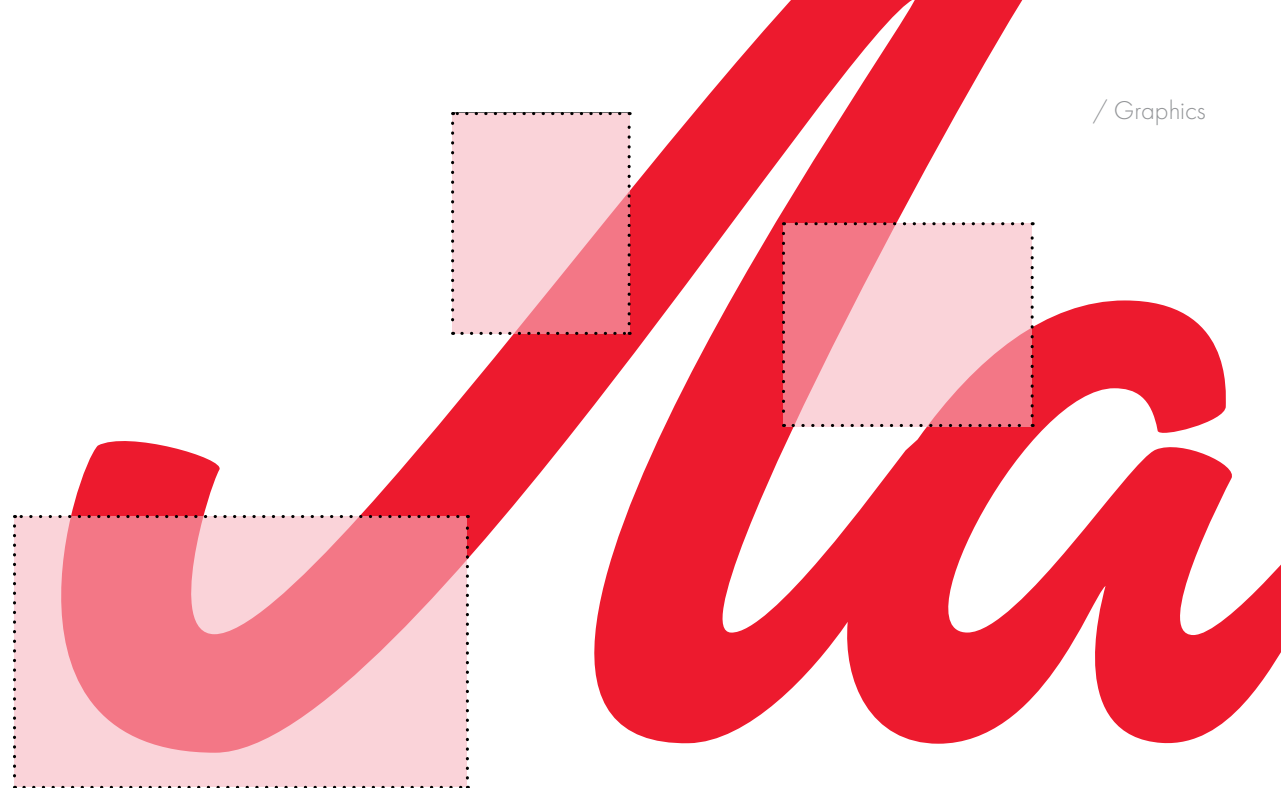
Эффективность, инновационность, соответствие самым высоким стандартам качества всегда отличали и выделяли продукты компании Артлайф. Благодаря им мы открываем новые возможности – на пути к здоровью, к красоте, к построению эффективного бизнеса. Этот фильм поможет по-новому взглянуть на сложные процессы создания продукта. Тысячи людей смогут заглянуть в святая святых – лаборатории, производства...

58Абв

Графика. Кропы букв

При создании макетов круто использовать большие кропы логотипа или отдельных его букв, это придаст макетам наполненность и является дополнительным брендирующим элементом.

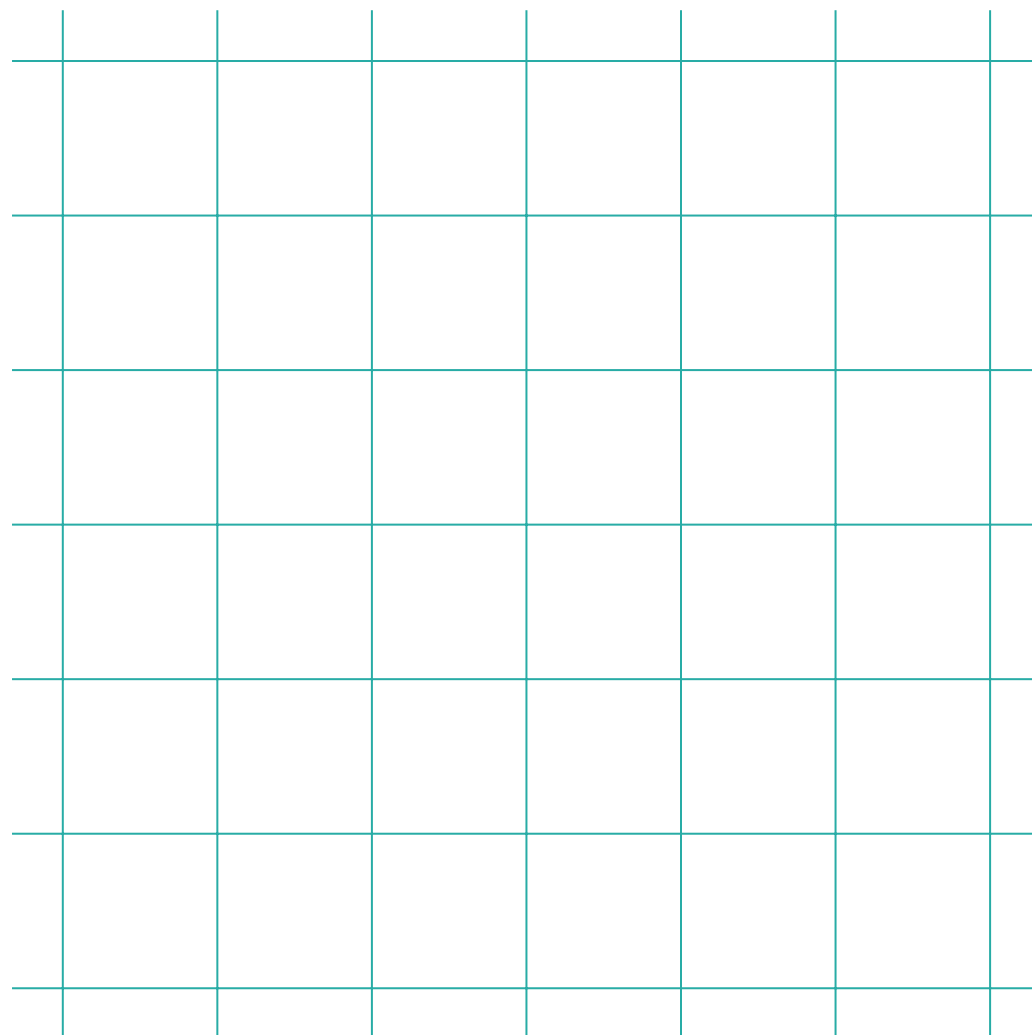
Такая системность позволит без лишних сложностей создавать рекламные материалы.



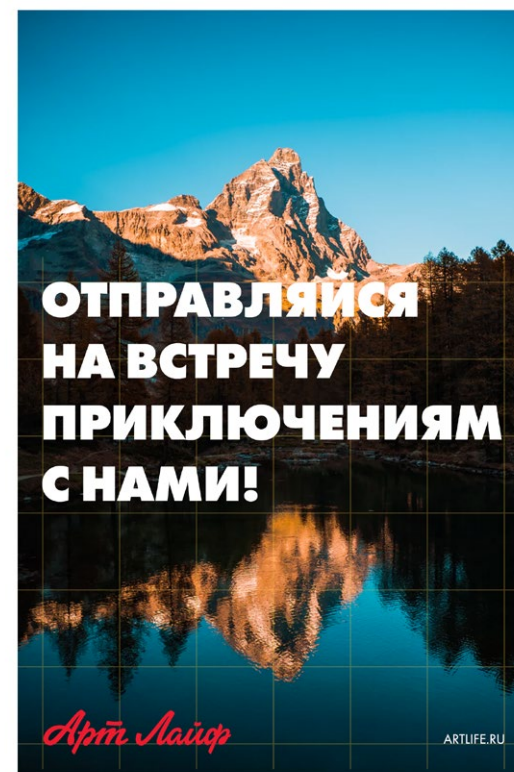
/ Graphics



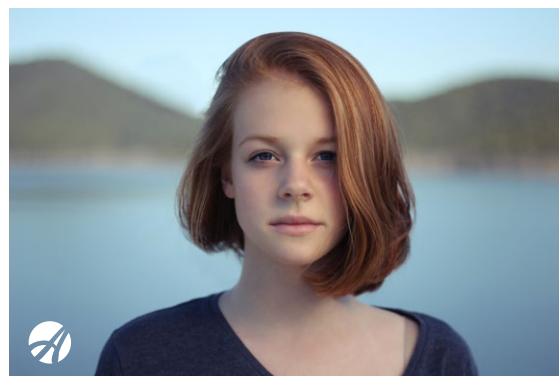
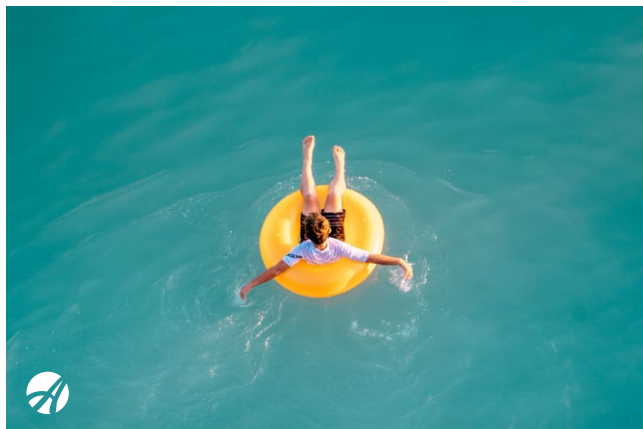
Дополнительные элемент графики — паттерн из простых линий. В паре с кропами букв создается уникальный набор констант стиля.



Берем фото, кладем сверху паттерн, пишем заголовок шрифтом заглавными буквами, ставим логотип и адрес сайта — максимально просто!



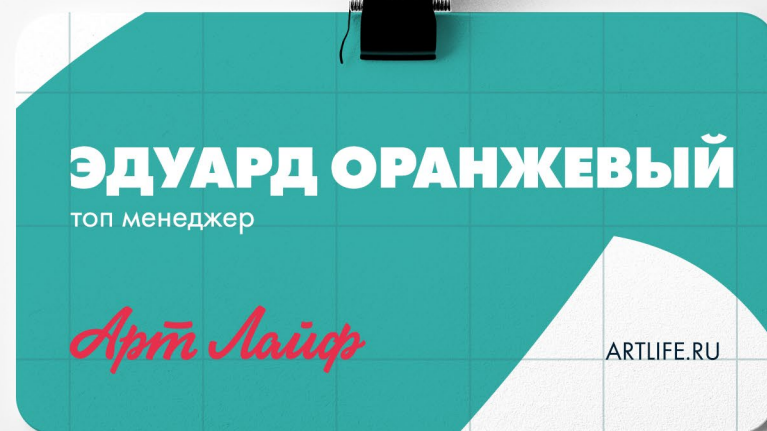
Примеры в среде



Бренд клайм
здорово
использовать
для вотермарка
на фото-контенте,
таким образом
брендирование
выглядит просто
и ненавязчиво.

Примеры в среде

Создавать POS-материалы
максимально просто —
паттерн, кроп, шрифт, логотип...

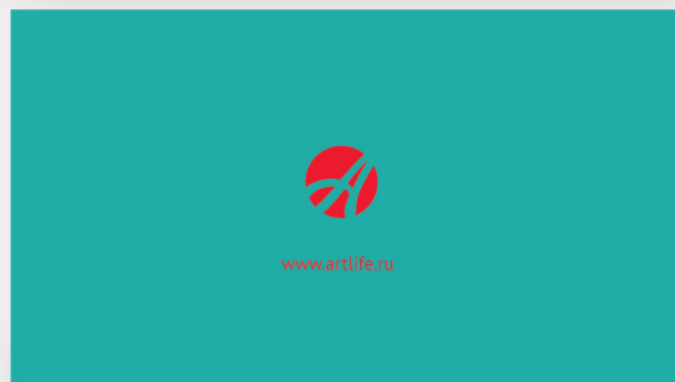


Примеры визиток. Корпоративная

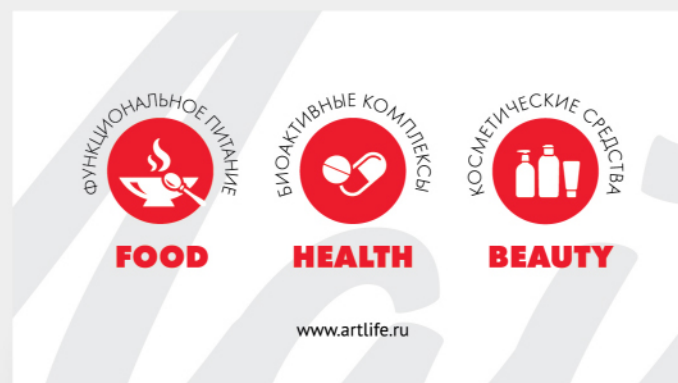
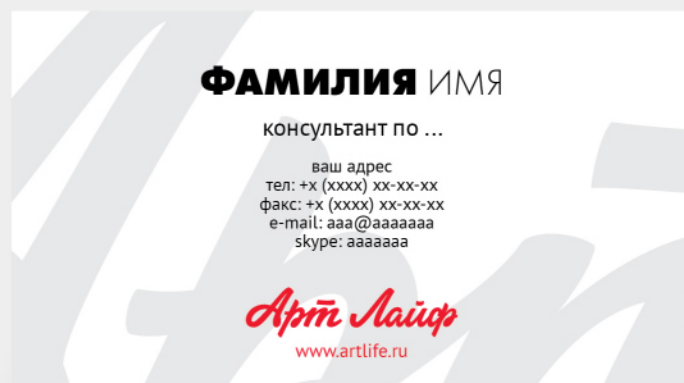


Используются те же элементы
паттерн, кроп, шрифт, логотип...—

Визитка может быть как
односторонняя, так и с оборотом
(варианты на выбор)

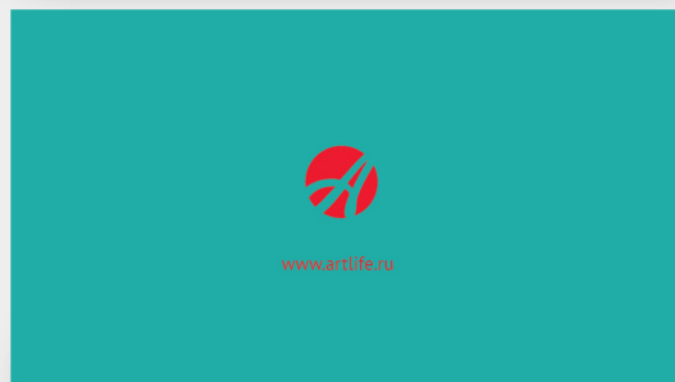


Примеры визиток. Именная



Используются те же элементы
паттерн, кроп, шрифт, логотип...—

Визитка может быть как
односторонняя, так и с оборотом
(варианты на выбор)

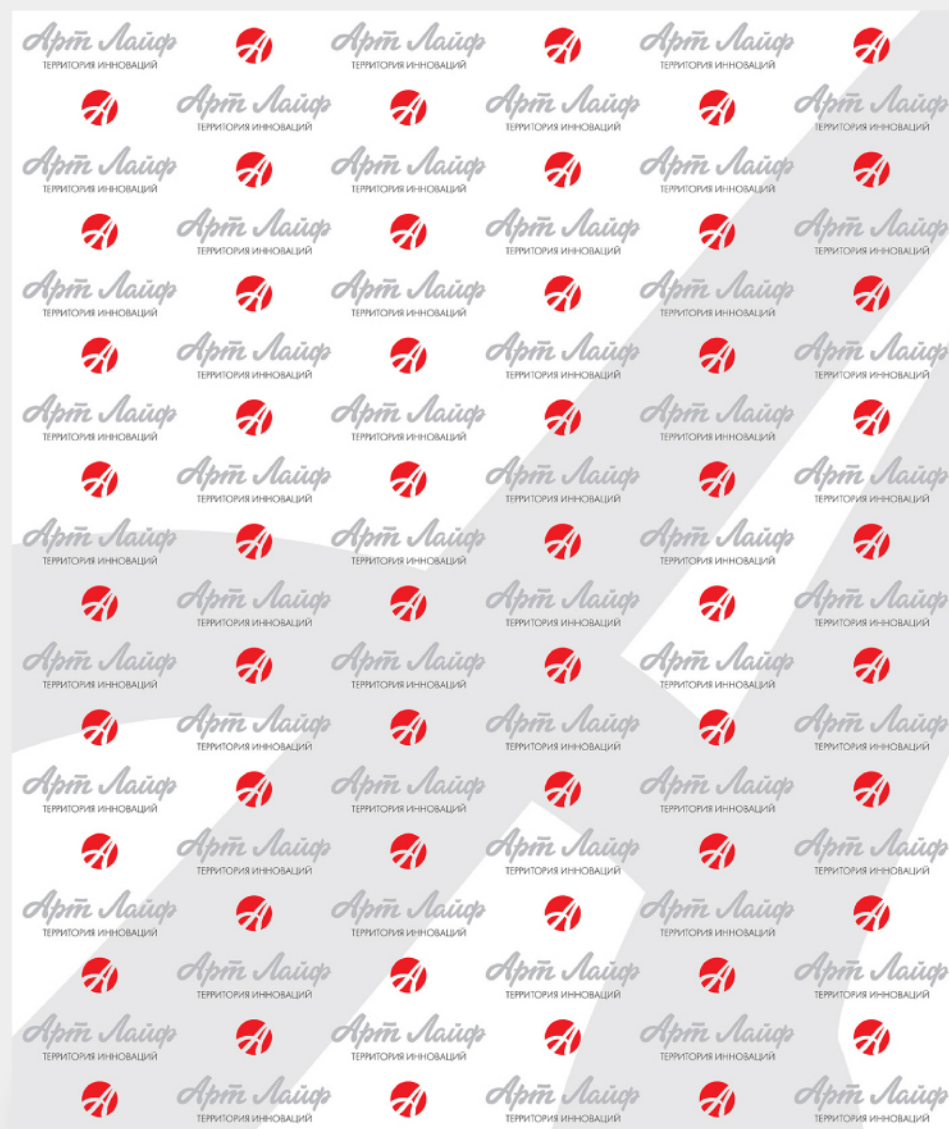


Фирменные парные X-стенды

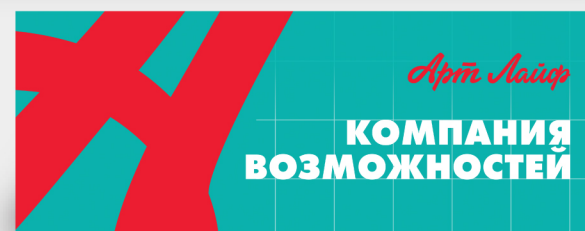




Press wall фирменный



Наклейка (табличка) для обозначения мест присутствия



Примеры в среде



Крупный логотип
и кропы букв —
самый простой
способ трансляции
нового визуального
образа.

Время открытий

В сердце Сибири, в сердце Артлайф

ФЕСТИВАЛЬ УСПЕХА

— 2018

Арт Лайф

22.09

I ступень клеточной терапии

ОЛЕОПРЕН НЕЙРО



Арт Лайф

Artlife.ru

Арт Лайф



27-29
АВГУСТА
СОБИРАЕМСЯ ВМЕСТЕ

УПАКО

ВКА







 **Herbal — Active**

КРЕМСУП ВЕГЕТАРИ АНСКИЙ

обогащенный витаминами,
минералами и триглицеридами
моментального приготовления



10 порций по 15 г

Арт Лайф



 **Herbal — Active**

КРЕМСУП ПО-ФРАН ЦУЗСКИ

обогащенный витаминами,
минералами и триглицеридами
моментального приготовления



10 порций по 15 г

Арт Лайф





Олеопрен

DENTA

ПАСТА-БАЛЬЗАМ
ОЛЕОПРЕН ДЕНТА



Система менеджмента качества и безопасности
ООО «Артлайф» сертифицирована в соответствии
ISO 22000 и GMP

Инновационный препарат
для интенсивного ухода
за полостью рта

Арт Лайф

50 мл.



Олеопрен

**BEAUTY
DERM**

МАСКА БИОАКТИВНАЯ
РЕГЕНЕРИРУЮЩАЯ
ДЛЯ ЛИЦА



Восстанавливает
поврежденные
структуры клеток

Арт Лайф

50 мл.





ул. Фабричная, 39, офис 208
630007 Новосибирск, Россия

ул. Бакунинская 74/76, офис 1226
105082 Москва, Россия

ул. Смольна, 38/12, 00-375
Варшава, Польша

feelfactory.pro
be.net/feelfactory