

*Арт Лайф*



**XI** 2021

**МЕЖДУНАРОДНАЯ  
НАУЧНО-ПРАКТИЧЕСКАЯ  
КОНФЕРЕНЦИЯ / Москва**

online & offline

**Жирнова Резеда Шамильевна**

Врач акушер- гинеколог высшей категории

**СОСТОЯНИЯ, СМЕЩАЮЩИЕ НОРМОФЛОРУ В СТОРОНУ  
ПАТОГЕННОЙ ИЛИ УСЛОВНО-ПАТОГЕННОЙ.  
КОМПЛЕКСНАЯ БИОКОРРЕКЦИЯ.**

# Чудо природы –Женщина

- ✓ Организм женщины - сложная биологическая система, которая выполняет множество функций одновременно.
- ✓ Здоровье женщины принято связывать с репродуктивной системой.
- ✓ В свою очередь, репродуктивное здоровье зависит от «здоровья» микробиоты.



# Состав и роль микробиоты

- ✓ В 1мл влагалищной жидкости содержится от 100 тысяч до 100 млн микроорганизмов.
- ✓ 90-98% из них -это защитная микрофлора, включающая 3 вида бактерий:
  - ✓ - лактобактерии
  - бифидобактерии
  - пептококки
- ✓ Врачи, для удобства, объединили все 3 вида под названием палочки Додерляйна.



бифидобактерии  
 $10^6$  КОЕ/гр



лактобактерии  
 $10^6$  КОЕ/гр



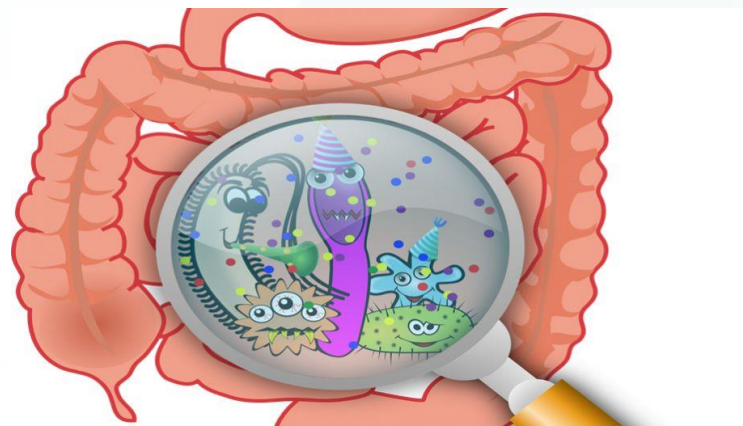
# К нарушению микрофлоры приводят следующие факторы

## Гормональные изменения:

- ✓ репродуктивный возраст
- ✓ менопауза
- ✓ гинекологические проблемы

## Не гормональные факторы:

- ✓ хронический стресс
- ✓ Антибиотики
- ✓ ксенобиотики
- ✓ дефицитные по витаминам  
и минералам состояния



# Послеродовый период

- ✓ Панбиолакт кидс
- ✓ Панбиолакт Де-Фем
- ✓ Оптимал К2+Д3
- ✓ Астамегин
- ✓ Кальцимакс



## Схема приёма БАД в послеродовой период

Наименование БАД	Кратность приёма	Длительность курса приёма
«Панбиолакт кидс»	По 1 капсуле 2 раза в день во время еды	4-6мес
«Панбиолакт Де-Фем»	По 1 капсуле в день во время еды	3мес 2р вгод
«Оптимал К2+Д3»	По 2 капсулы в день во время еды	3-6месяцев
«Астамегин»	По 1 капсуле в день во время еды	3-6мес
«Кальцимакс»	По 1 капсуле 2 раза в день во время еды	3-6мес



# Репродуктивный период

- ✓ Авирол
- ✓ Рудвитол
- ✓ Супер шилд Актив
- ✓ Панбиолакт Де-Фем



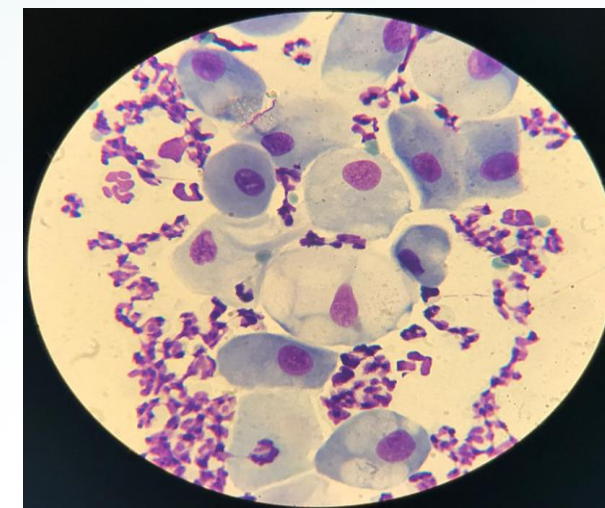
# Схема приёма БАД для сохранения здоровья в репродуктивном периоде

Наименование БАД	Кратность приёма	Длительность курса приёма
«Авирул»	По 1 капсуле 2 раза в день во время еды	дней
«Рудвитол»	По 1 капсуле в день во время еды	60 дней
«Супер шилд Актив»	По 2 капсулы 2 раза в день во время еды	По 20дн 3курса
«Панбиолакт Де-Фем»	По 1 капсуле в день во время еды	3мес



# Микрофлора в репродуктивном периоде

- ✓ Формула женщины
- ✓ Дискавери очарование
- ✓ Панбиолакт Де-Фем
- ✓ Пенка для интимной гигиены «Цветок женщины»
- ✓ Интим-гель «Цветок женщины»

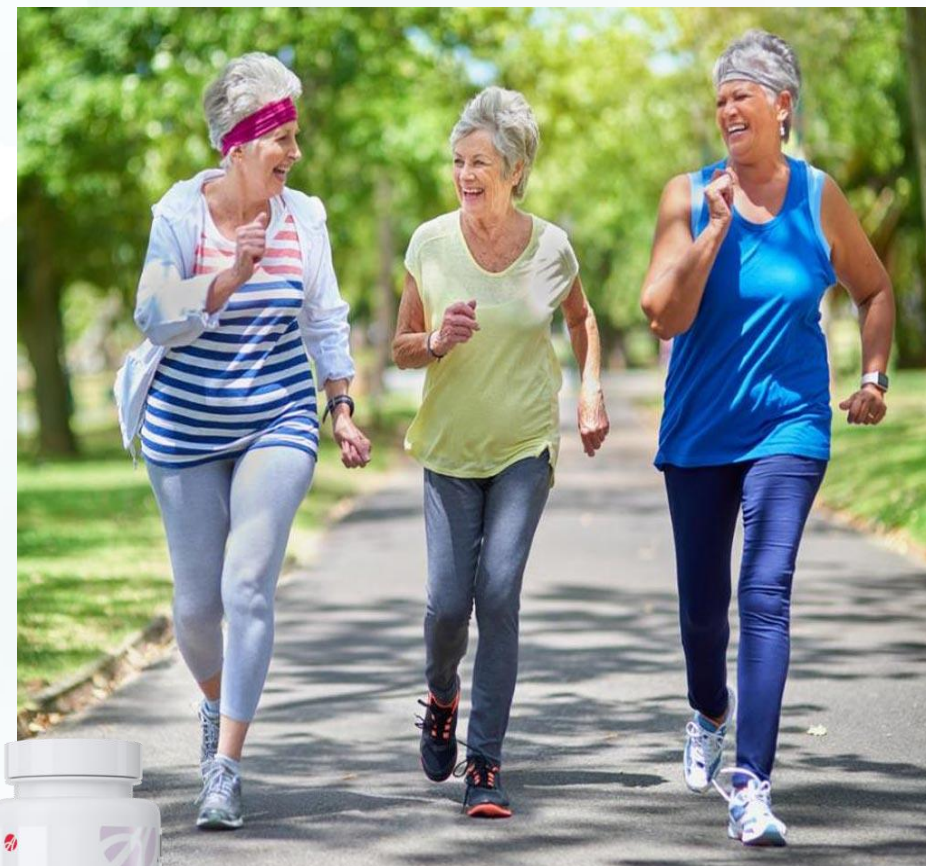


# Схема приёма БАД для поддержания нормальной микрофлоры в репродуктивном периоде

Наименование БАД	Кратность приёма	Длительность курса приёма
«Формула женщины »	По 1 таблетке 2 раза в день во время еды	3мес
«Дискавери очарование»	По 2 таблетки №1 утром во время еды и по 2 таблетки №2 днем во время еды	3мес
«Панбиолакт Де-Фем»	По 1 капсуле в день во время еды	3мес

# Менопауза

- ✓ Вэвар «Фитоэстрин»
- ✓ Панбиолакт Де-Фем
- ✓ Нейрокомфорт
- ✓ Нейростабил
- ✓ Интим-гель «Цветок женщины»





## Схема приёма БАД при менопаузе

Наименование БАД	Кратность приёма	Длительность курса приёма
«Взвар «Фитоэстрин»	По 1 чайной ложке 1 раз в день во время еды	3-5лет
«Панбиолакт Де-Фем»	По 1 капсуле в день во время еды	3мес
«Нейрокомфорт»	По 1 капсуле 2 раза день во время еды	3мес
«Нейростабил»	По 1 таблетке 3 раза в день во время еды	3-6мес

## Кандидоз

Кандидоз (молочница) — одна из разновидностей грибковой инфекции, вызывается микроскопическими дрожжеподобными грибами рода *Candida*.

Всех представителей данного рода относят к условно-патогенным. Грибы рода *Candida* входят в состав нормальной микрофлоры большинства здоровых людей. Заболевание обусловлено их размножением в большом количестве. Чаще всего кандидоз возникает при снижении общего и местного иммунитета.

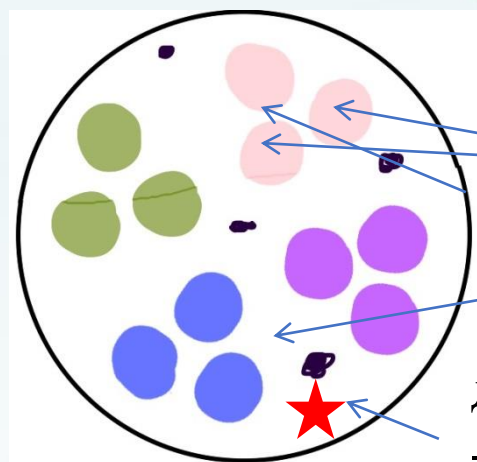
Наш кишечник является своеобразным «резервуаром» для большинства микроорганизмов, живущих в нашем теле. Микроорганизмы способны мигрировать из кишечника в соседние органы и заселять их.

В исследованиях было показано, что дисбактериоз урогенитального тракта женщины в 71% случаев сочетается с дисбактериозом кишечника.



# Кандидоз

## Нормальная микрофлора.



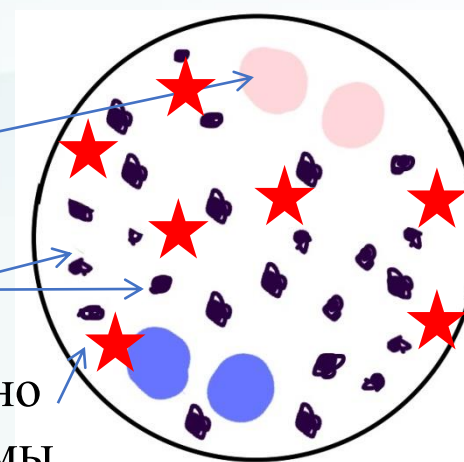
Пробиотические бактерии

грибы рода Candida

другие патогенные и условно-патогенные микроорганизмы

Нормальная микрофлора характеризуется большим количеством различных пробиотических бактерий, которые сдерживают рост патогенных и условно-патогенных микроорганизмов.

## Дисбактериоз. Кандидоз.



Дисбактериоз характеризуется уменьшением количества пробиотических бактерий и увеличением патогенных и условно-патогенных микроорганизмов. Кандидоз - избыточный рост грибов Candida.



# Клинические проявления кандидоза зависят от:

- патологических изменений, вызванных дисбактериозом
- патологических изменений, вызванных грибами рода Candida (повреждение тканей, воспаление, подавление роста нормальной микрофлоры, прорастание в ткани и органы и др.)



# Антикандидозная программа

- ✓ Сорбиотик
- ✓ Панбиолакт Де-Фем
- ✓ Кандифайтер-Ф
- ✓ Энзимобакт



# Схема приёма БАД при терапии грибковых заболеваний различной локализации

Наименование БАД	Кратность приёма	Длительность курса приёма
«Сорбиотик»	По 1 чайной ложке 3 раза в день	30 дней
«Панбиолакт Де-Фем»	По 1 капсуле в день во время еды	45 дней
«Кандифайтер-Ф»	По 1 капсуле 3-4 раза в день во время еды	45 дней
«Энзимобакт»	По 1 капсуле 2 раза в день утром и вечером после еды	45 дней

- По рекомендации лечащего врача схема приёма может быть изменена.



# Хронический стресс

**XI**  
2021

*Арт Лайф*  
**МЕЖДУНАРОДНАЯ  
НАУЧНО-ПРАКТИЧЕСКАЯ  
КОНФЕРЕНЦИЯ / Москва**

- ✓ Нейрокомфорт
- ✓ Нейростабил
- ✓ VIP-программа «София»
- ✓ Олеопрен Нейро

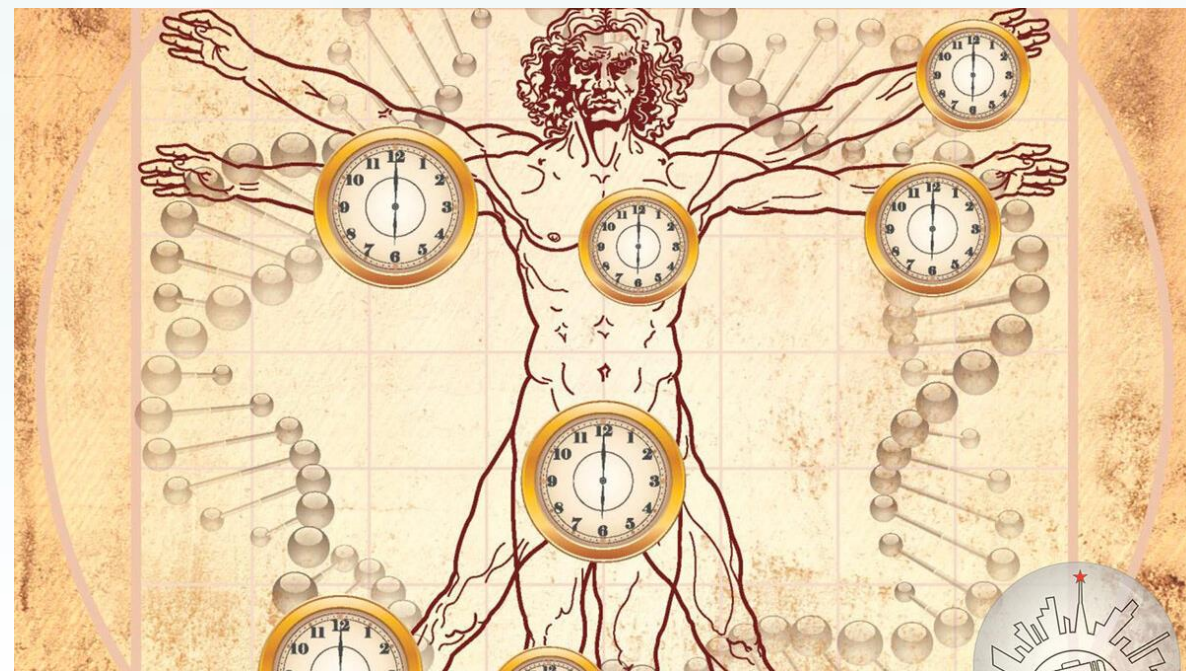


# Схема приёма БАД при хронических стрессах

Наименование БАД	Кратность приёма	Длительность курса приёма
«Нейрокомфорт»	По 1 капсуле 2 раза день во время еды	60 дней
«Нейростабил»	По 1 таблетке 3 раза в день во время еды	90 дней
«VIP-программа «София»	По 1 таблетке в день во время еды + Гутта Вива	120 дней
«Олеопрен Нейро»	По 1 капсуле 2 раза в день во время еды	90 дней

# Джетлаг-синдром смены часовых поясов

- ✓ Бессонница
- ✓ Проблемы с пищеварением
- ✓ Депрессия
- ✓ Усталость
- ✓ Снижение иммунитета
- ✓ Сбои биоритмов
- ✓ Джетлаг длится 7 дней





# Ксенобиотики

XI  
2021

*Арт Лайф*  
МЕЖДУНАРОДНАЯ  
НАУЧНО-ПРАКТИЧЕСКАЯ  
КОНФЕРЕНЦИЯ / Москва

Сорбенты:

- ✓ Сорбиотик
- ✓ Фитосорбовит
- ✓ Токсфайтер люкс
- ✓ Сорбиогель
- ✓ Комплекс ферментов Биокаскад



# Схема приёма БАД при нарушении равновесия микробиома

Наименование БАД	Кратность приёма	Длительность курса приёма
«Сорбиотик»	По 1 чайной ложке 3 раза в день во время еды	60 дней
«Фитосорбовит»	По 2 таблетки 3 раза в день во время еды	30 дней
«Токсфайтер люкс»	По 3 капсулы 4 раза в день во время еды.	15 дней
«Сорбиогель»	По 2 чайных ложки на ночь во время еды	15 дней
«Комплекс ферментов Биокаскд»	По 1 таблетке 3 раза в день.	60 дней

# Дефицитные состояния

- ✓ Панбиолакт Де-Фем
- ✓ Астамегин
- ✓ VIP-программа «София»
- ✓ VIP-программа «Энергия»
- ✓ Олеопрены





# Схема приёма БАД дефицитных состояниях

Наименование БАД	Кратность приёма	Длительность курса приёма
«Панбиолакт Де-Фем»	По 1 капсуле в день во время еды	90 дней
«Астамегин»	По 1 капсуле в день во время еды	90 дней
«VIP-программа «София»	По 1 таблетке в день во время еды + + Гутта Вива	120 дней
«VIP-программа «Энергия»	По 1 таблетке 2 раза в день во время еды + Гутта Вива	60 дней
«Олеопрены»	По 1 капсуле 2 раза в день во время еды	90 дней

# К нарушению микрофлоры приводят следующие факторы

## Гормональные изменения:

- ✓ репродуктивный возраст
- ✓ менопауза
- ✓ гинекологические проблемы

## Не гормональные факторы:

- ✓ хронический стресс
- ✓ джетлаг
- ✓ использование средств содержащих антибиотики
- ✓ ксенобиотики
- ✓ дефицитные по витаминам и минералам состояния



**МЕЖДУНАРОДНАЯ  
НАУЧНО-ПРАКТИЧЕСКАЯ  
КОНФЕРЕНЦИЯ** / Москва

**СПАСИБО ЗА ВНИМАНИЕ!**

*Арт Лайф*