

Арт Лайф



XI 2023

**МЕЖДУНАРОДНАЯ
НАУЧНО-ПРАКТИЧЕСКАЯ
КОНФЕРЕНЦИЯ** / Москва

online & offline

МЕРИНОВА ЕКАТЕРИНА ВИКТОРОВНА

ВРАЧ-КОСМЕТОЛОГ, ДЕРМАТОЛОГ, ТРИХОЛОГ
Цент семейной медицины
г. ТОМСК

**Пелоидотерапия в практике врача-косметолога.
Опыт применения крема «Сапронол Дерма»**

XI 2023

**МЕЖДУНАРОДНАЯ
НАУЧНО-ПРАКТИЧЕСКАЯ
КОНФЕРЕНЦИЯ** / Москва

online & offline



Воздействие лечебной грязью - пелоидотерапия

Грязелечение или пелоидотерапия (от греческого pelos – глина, ил.) самый древний и наиболее активный лечебный метод курортной терапии.

Классификация пелоидов:

- НЕОРГАНИЧЕСКИЕ
- ОРГАНИЧЕСКИЕ (сапропели и гиттии)
- ТОРФЯНЫЕ
- СМЕШАННЫЕ (иловые с большим содержанием органических веществ)
- ПРОДУКТЫ ВЫВЕТРИВНИЯ ВУЛКАНИЧЕСКИХ ПОРОД (каолин, глина)
- ИСКУССТВЕННЫЕ ПЕЛОИДЫ



XI 2023

**МЕЖДУНАРОДНАЯ
НАУЧНО-ПРАКТИЧЕСКАЯ
КОНФЕРЕНЦИЯ** / Москва

online & offline



ЛЕЧЕБНЫЕ ГРЯЗИ

- торфяные
- сапропелевые
- иловые сульфидные
- сопочные

Применяют в виде лечебных процедур: аппликаций (общие и местные), грязеводные ванны, болтушки, обертывания, сочетание с физическими процедурами (гальваногрязь, электрофорез), а также в виде грязевых препаратов!

XI 2023

**МЕЖДУНАРОДНАЯ
НАУЧНО-ПРАКТИЧЕСКАЯ
КОНФЕРЕНЦИЯ** / Москва

online & offline



Лечебные эффекты грязей:

- регенерирующее
- трофическое
- противомикробное
- рассасывающее
- снимающее воспаление
- подавляющее рост простейших микроорганизмов и грибов
- стимулируют репаративные процессы
- стабилизируют липидный баланс
- благотворно влияют на кровообращение
- улучшают тонус тканей
- очищают кожные покровы и т. д.

XI 2023

**МЕЖДУНАРОДНАЯ
НАУЧНО-ПРАКТИЧЕСКАЯ
КОНФЕРЕНЦИЯ** / Москва

online & offline

САПРОПЕЛЬ (САПРОПЕЛЕВАЯ ГРЯЗЬ)

- донные отложения пресноводных озер, оставшихся со времен последнего ледникового периода
- богата органическим веществом (более 10%), образовавшимся в результате многократной макро- и микробиологической переработки водных растений и животных
- насчитывает минимум 12 тыс. лет
- Сложные химические процессы, протекающие при генезисе сапропеля, обуславливают большое разнообразие химического состава его органической массы!



XI 2023

**МЕЖДУНАРОДНАЯ
НАУЧНО-ПРАКТИЧЕСКАЯ
КОНФЕРЕНЦИЯ** / Москва

online & offline



СОСТАВ САПРОПЕЛЯ

ОРГАНИЧЕСКАЯ ЧАСТЬ

- гуминовые кислоты, остатки водных растений, зоо- и фитопланктона, прошедших процесс биосинтеза, биополимеры, продукты гидролиза органических полимеров,
- вещества извне (пыльца, листва)

БИОЛОГИЧЕСКИ АКТИВНЫЙ КОМПОНЕНТ

- продукты жизнедеятельности микроорганизмов, аминокислоты, витаминно-, гормоноподобные вещества, хлорофилл, ферменты, антибиотикоподобные вещества, сложный липидный комплекс

МИНЕРАЛЬНАЯ ЧАСТЬ

- кремний, кальций, цинк,
- йод, железо, медь, кобальт,
- натрий, калий, магний,
- марганец

XI 2023

**МЕЖДУНАРОДНАЯ
НАУЧНО-ПРАКТИЧЕСКАЯ
КОНФЕРЕНЦИЯ** / Москва

online & offline

Показания к грязелечению в дерматологии

- хроническая экзема
- ограниченный псориаз
- угревая болезнь, постакне
- кератодермия
- начало развития склеродермии
- нейродермит (но только не экссудативный)
- атопический дерматит
- себорейный дерматит
- рубцовая ткань после химических ожогов и травм



XI 2023

**МЕЖДУНАРОДНАЯ
НАУЧНО-ПРАКТИЧЕСКАЯ
КОНФЕРЕНЦИЯ** / Москва

online & offline



Показания к грязелечению в косметологии

- Омолаживающее действие
- Активирует обмен веществ в дерме
- Тонизация и питание кожи

При **регулярном применении** грязевых косметических масок **замедление процесса старения, улучшение цвета и структуры кожи.**

XI 2023

**МЕЖДУНАРОДНАЯ
НАУЧНО-ПРАКТИЧЕСКАЯ
КОНФЕРЕНЦИЯ** / Москва

online & offline



«SAPRONOL» – Ваш персональный курорт на дому

- Многовековые традиции применения сапропели нашли свое продолжение в новой серии продуктов «Sapronol» лечебно-профилактической косметики «Артлайф».
- Серия «Sapronol» – инновационная серия, созданная на основе уникальной субстанции «Saprozyn» – биоактивного концентрата сапропелевых лечебных ресурсов санатория «Чажемто».

XI 2023

**МЕЖДУНАРОДНАЯ
НАУЧНО-ПРАКТИЧЕСКАЯ
КОНФЕРЕНЦИЯ** / Москва

online & offline

МИНЕРАЛЬНЫЙ СОСТАВ SAPROZYN



Наименование показателя	Ед. изм.	Результаты испытаний
Цинк	мг/кг	9,1
Аминный азот	%	1,06
Гуминовые кислоты	%	9,95
Медь	мг/кг	30,5
Кобальт	мг/кг	157
Йод	мг/кг	18
Железо	мг/кг	35
Калий	мг/кг	7,37
Кальций	мг/кг	122
Магний	мг/кг	43
Марганец	мг/кг	8,91
Сырой жир	%	3
Сырой протеин	%	6,7



XI 2023

**МЕЖДУНАРОДНАЯ
НАУЧНО-ПРАКТИЧЕСКАЯ
КОНФЕРЕНЦИЯ** / Москва

online & offline

SAPRONOL DERMA

Комплекс на основе уникальной целебной формулы «Saprozyn» и растительных экстрактов для глубокого восстановления и ускорения естественных процессов репарации кожи.

ПОКАЗАНИЯ:

- псориаз
- экзема
- зудящие дерматозы (нейродемит, атопический дерматит, крапивница)
- угревая сыпь
- ихтиоз
- кератоз
- плоский лишай
- **косметологические пациенты!!!**
- рубцы, в т.ч. послеожоговые



XI 2023

**МЕЖДУНАРОДНАЯ
НАУЧНО-ПРАКТИЧЕСКАЯ
КОНФЕРЕНЦИЯ** / Москва

online & offline

СОСТАВ SAPRONOL DERMA



→ **Saprozyn**

→ **экстракт
коры дуба, календула**

→ **масло горного Алтая**

→ **пантенол**

→ **полипrenoлы**
(хвойный комплекс VNSRC)

→ **эндофульвин**

→ **экстракт копеечника**

→ **комплекс масел
миндаль/облепиха**

XI 2023

**МЕЖДУНАРОДНАЯ
НАУЧНО-ПРАКТИЧЕСКАЯ
КОНФЕРЕНЦИЯ** / Москва

online & offline

SAPRONOL DERMA действие

- Местное противовоспалительное
- Регенерирующее и заживляющее действие
- Дефиброзирующее
- Обезболивающее
- Антибактериальное
- Снижение зуда и раздражения
- Улучшение микроциркуляции в тканях
- Предупреждает фотостарение кожи
- Повышает устойчивость к инфекциям и воспалению



XI 2023

**МЕЖДУНАРОДНАЯ
НАУЧНО-ПРАКТИЧЕСКАЯ
КОНФЕРЕНЦИЯ** / Москва

online & offline

SAPRONOL DERMA преимущества



- Безопасность: негормональная, немедикаментозная терапия
- Высокая эффективность, в т.ч. в отдаленный период времени
- Быстрое получение видимого результата
- Ограниченный перечень противопоказаний
- Хорошая переносимость
- Отсутствие резистентности, возможность длительного применения
- Отсутствие «синдрома отмены»
- Доступность



XI 2023

**МЕЖДУНАРОДНАЯ
НАУЧНО-ПРАКТИЧЕСКАЯ
КОНФЕРЕНЦИЯ** / Москва

online & offline

ПРИМЕНЕНИЕ

- Наружно в виде локальных аппликаций:
- Нанести на кожу
- Накрыть пленкой или влажной салфеткой на 30 мин
- Смыть теплой водой
- Продукты серии «Sapronol» могут использоваться:
- в санаторно-курортном лечении,
- медицинской реабилитации амбулаторно, в комплексе или самостоятельно
- **в косметологии !**
- **в домашних условиях !**
- Средняя продолжительность курса: 10 процедур.



XI 2023

**МЕЖДУНАРОДНАЯ
НАУЧНО-ПРАКТИЧЕСКАЯ
КОНФЕРЕНЦИЯ** / Москва

online & offline



КЛИНИЧЕСКАЯ АПРОБАЦИЯ Постакне



До и после ОДНОКРАТНОГО
Применения SAPRONOL DERMA

XI 2023

**МЕЖДУНАРОДНАЯ
НАУЧНО-ПРАКТИЧЕСКАЯ
КОНФЕРЕНЦИЯ** / Москва

online & offline

КЛИНИЧЕСКАЯ АПРОБАЦИЯ Постакне (комплексное лечение у пациента)



XI 2023

**МЕЖДУНАРОДНАЯ
НАУЧНО-ПРАКТИЧЕСКАЯ
КОНФЕРЕНЦИЯ** / Москва

online & offline

Хроническая экзема



XI 2023

**МЕЖДУНАРОДНАЯ
НАУЧНО-ПРАКТИЧЕСКАЯ
КОНФЕРЕНЦИЯ** / Москва

online & offline

Себорейный дерматит гладкой кожи



XI 2023

**МЕЖДУНАРОДНАЯ
НАУЧНО-ПРАКТИЧЕСКАЯ
КОНФЕРЕНЦИЯ** / Москва

online & offline

Псориаз (ограниченно-локализованный)



XI 2023

**МЕЖДУНАРОДНАЯ
НАУЧНО-ПРАКТИЧЕСКАЯ
КОНФЕРЕНЦИЯ** / Москва

online & offline

Косметологические пациенты



XI 2023

**МЕЖДУНАРОДНАЯ
НАУЧНО-ПРАКТИЧЕСКАЯ
КОНФЕРЕНЦИЯ** / Москва

online & offline

Косметологические пациенты



XI 2023

**МЕЖДУНАРОДНАЯ
НАУЧНО-ПРАКТИЧЕСКАЯ
КОНФЕРЕНЦИЯ** / Москва

online & offline

Косметологические пациенты

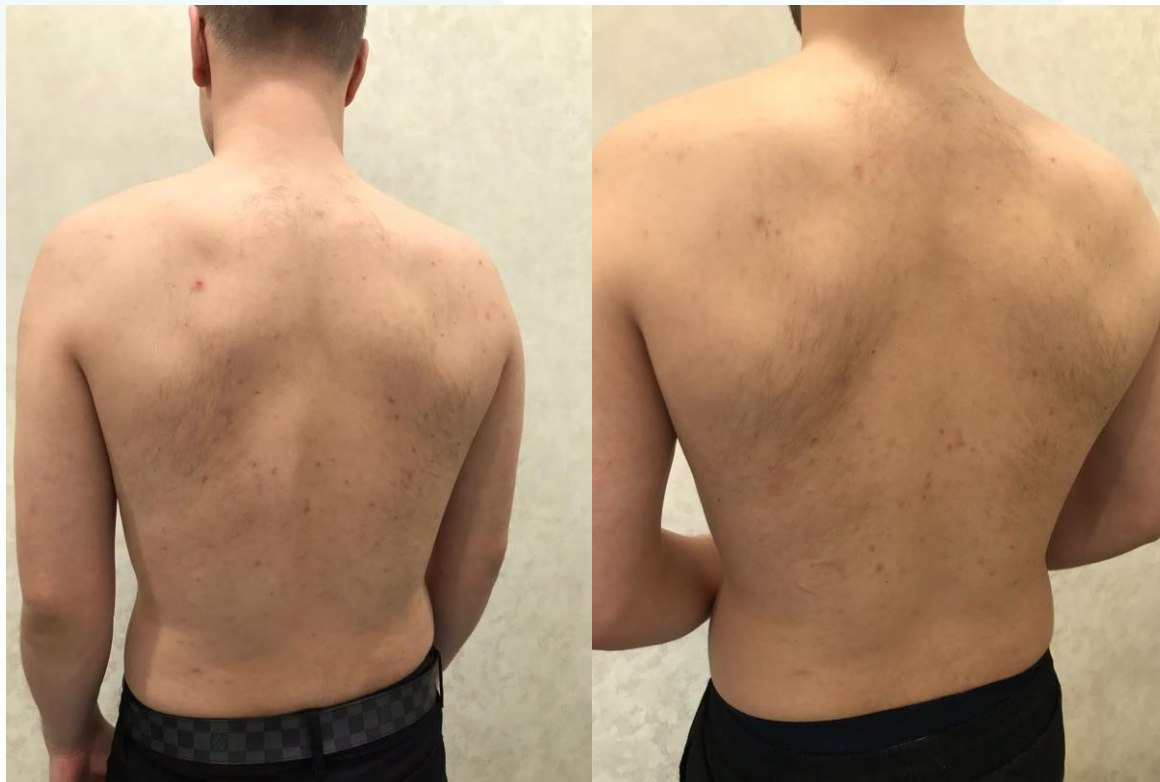


XI 2023

**МЕЖДУНАРОДНАЯ
НАУЧНО-ПРАКТИЧЕСКАЯ
КОНФЕРЕНЦИЯ** / Москва

online & offline

Пациенты других категорий





XI 2023

**МЕЖДУНАРОДНАЯ
НАУЧНО-ПРАКТИЧЕСКАЯ
КОНФЕРЕНЦИЯ** / Москва

online & offline

СПАСИБО ЗА ВНИМАНИЕ!

Арт Лайф