



XII 2024

МЕЖДУНАРОДНАЯ
НАУЧНО-ПРАКТИЧЕСКАЯ
КОНФЕРЕНЦИЯ

Арт Лайф

ВЛИЯНИЕ ПСИХО-, СИН- И МЕТАБИОТИКОВ НА ГЕСТАЦИОННЫЙ ПРОЦЕССЫ И ПСИХОЭМОЦИОНАЛЬНЫЙ СТАТУС БЕРЕМЕННЫХ ЖЕНЩИН



Д.М.Н. НИКОЛАЕВА Л.Б.

ВРАЧ АКУШЕР-ГИНЕКОЛОГ ВЫСШЕЙ КВАЛИФИКАЦИОННОЙ
КАТЕГОРИИ,
ГЛАВНЫЙ ВНЕШТАТНЫЙ СПЕЦИАЛИСТ
АКУШЕР-ГИНЕКОЛОГ г. КЕМЕРОВО,
ЧЛЕН ОБЛАСТНОЙ АТТЕСТАЦИОННОЙ ВРАЧЕБНОЙ КОМИССИИ МЗ
КЕМЕРОВСКОЙ ОБЛАСТИ – КУЗБАССА,
ЧЛЕН РЕГИОНАЛЬНОЙ АССОЦИАЦИИ
АКУШЕРОВ – ГИНЕКОЛОГОВ КО-КУЗБАССА



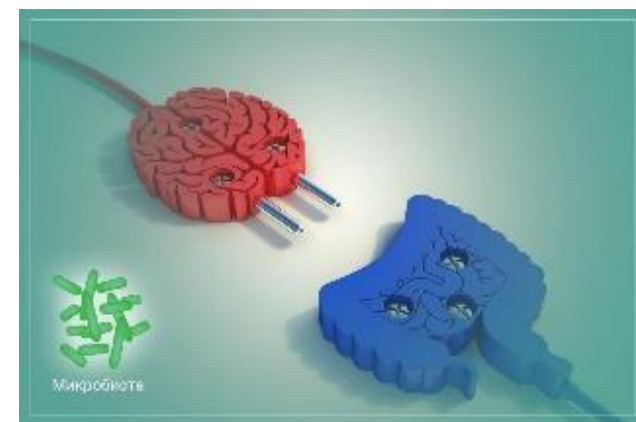
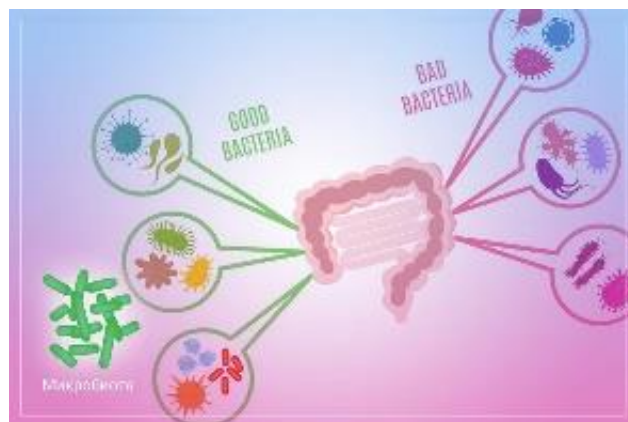
АКТУАЛЬНОСТЬ ИССЛЕДОВАНИЯ

БЕРЕМЕННОСТЬ – ПЕРИОД ПОСЛЕДОВАТЕЛЬНЫХ, БЫСТРЫХ И ВЫРАЖЕННЫХ ФИЗИОЛОГИЧЕСКИХ ИЗМЕНЕНИЙ, КОТОРЫЕ ПРОИСХОДЯТ В ОТНОСИТЕЛЬНО КОРОТКИЙ ПЕРИОД ВРЕМЕНИ – ОТ ЗАЧАТИЯ ДО РОДОВ

КИШЕЧНАЯ МИКРОБИОТА ОКАЗЫВАЕТ ВЛИЯНИЕ НА ВСЕ ПРОЦЕССЫ ПРОИСХОДЯЩИЕ В ОРГАНИЗМЕ ЖЕНЩИНЫ, ЗА СЧЕТ ОБОЮДНОЙ ВЗАИМОСВЯЗИ С ЦНС (ПСИХОЭМОЦИОНАЛЬНЫЙ СТАТУС, БАЛАНС СТЕРОИДНЫХ ПОЛОВЫХ ГОРМОНОВ, БИОЦЕНОЗ ВЛАГАЛИЩА, ИММУНОКОРРЕКЦИЮ, МЕТАБОЛИЗМ)

МИКРОБИОТА КИШЕЧНИКА — ВАЖНАЯ СОСТАВЛЯЮЩАЯ ОСИ «КИШЕЧНИК-МОЗГ»

МИКРООРГАНИЗМЫ ВЛИЯЮТ НА ФУНКЦИИ МОЗГА
С ПОМОЩЬЮ СИНТЕЗИРУЕМЫХ В НИХ **НЕЙРОМЕДИАТОРОВ** И
ДРУГИХ АКТИВНЫХ ВЕЩЕСТВ, КОТОРЫЕ ПОСТУПАЮТ В КРОВЬ И
ОКАЗЫВАЮТ ВОЗДЕЙСТВИЕ НА НЕРВНУЮ СИСТЕМУ
**ИЗМЕНЕНИЯ В СОСТАВЕ МИКРОБИОТЫ КИШЕЧНИКА ПРИВОДЯТ К
ИЗМЕНЕНИЯМ ФУНКЦИЙ МОЗГА, ОСОБЕННО В ПЕРИОД
БЕРЕМЕННОСТИ**





В КИШЕЧНИКЕ СОСРЕДОТОЧЕНО БОЛЕЕ 70% ИММУННЫХ КЛЕТОК

НАРУШЕНИЯ КАЧЕСТВЕННОГО И КОЛИЧЕСТВЕННОГО СОСТАВА **МИКРОБИОТЫ КИШЕЧНИКА** ИЗМЕНЯЮТ МИКРОБНЫЙ ПЕЙЗАЖ, ИНДУЦИРУЯ **ДИСБАЛАНС** МЕЖДУ **ПОЛЕЗНОЙ И УПФ**, А ТАКЖЕ **СТЕРОИДНЫМИ ПОЛОВЫМИ ГОРМОНАМИ (Е2 и ПГ)**, ОСОБЕННО В ПЕРИОД **БЕРЕМЕННОСТИ**, КОГДА ВЗАИМОДЕЙСТВИЯ КИШЕЧНИКА, ВЛАГАЛИЩА И ЦНС ОТРАЖАЮТСЯ НА ОСОБЕННОСТЯХ ТЕЧЕНИЯ **БЕРЕМЕННОСТИ**

Николаева А.В., Козлова А.А., Баранов И.И., Припутневич Т.В.,
Современные представления о взаимосвязи кишечной и вагинальной
микробиот <https://dx.doi.org/10.18565/aig.2021.9.5-11>; Козлова А.А.,
Припутневич Т.В., Николаева А.В. и соав. Влияние влагалищной и
кишечной микробиоты беременной на течение послеродового периода // **Акушерство и гинекология: новости, мнения, обучение. 2023. Т. 11, № 2. С. 13-19.**





БЕРЕМЕННОСТЬ – ВРЕМЯ МНОЖЕСТВА ИЗМЕНЕНИЙ, НЕ ТОЛЬКО ТЕЛЕСНЫХ, НО И ЗНАЧИТЕЛЬНЫХ ПСИХОЭМОЦИОНАЛЬНЫХ ПЕРЕМЕН

ПСИХОЛОГИЧЕСКИЙ КОМПОНЕНТ ГЕСТАЦИОННОЙ ДОМИНАНТЫ –
СОВОКУПНОСТЬ МЕХАНИЗМОВ ПСИХИЧЕСКОЙ САМОРЕГУЛЯЦИИ, НАПРАВЛЕННЫХ
НА СОХРАНЕНИЕ БЕРЕМЕННОСТИ, СОЗДАНИЕ УСЛОВИЙ ДЛЯ РАЗВИТИЯ ПЛОДА,
ФОРМИРОВАНИЕ ПОВЕДЕНЧЕСКИХ СТЕРЕОТИПОВ И ОТНОШЕНИЯ К СВОЕЙ
БЕРЕМЕННОСТИ

«ПОРАЖЕНИЕ ПЛОТИ ВЛЕЧЕТ ЗА СОБОЙ РАССТРОЙСТВО ДУШИ, А
КРИЗИСНОЕ СОСТОЯНИЕ ДУШИ – БОЛЕЗНИ ТЕЛА» (ЭПИКУР)

«ЛЮБАЯ СИЛЬНАЯ МЫСЛЬ, ЭМОЦИЯ БЕРЕМЕННОЙ – ПРЯМО И МОМЕНТАЛЬНО
ВЛИЯЕТ НА СОСТОЯНИЕ ПЛОДА»



ДИЗАЙН ИССЛЕДОВАНИЯ

ПРОВОДИЛОСЬ НА БАЗА ГБУЗ КУЗБАССКИЙ КЛИНИЧЕСКИЙ КАРДИОЛОГИЧЕСКИЙ ДИСПАНСЕР ИМ.
АКАД. Л.С. БАРБАРАША (ГБУЗ КККД)
ГБУЗ КЕМЕРОВСКИЙ КЛИНИЧЕСКИЙ ДИАГНОСТИЧЕСКИЙ ЦЕНТР ИМ. И.А. КОЛПИНСКОГО (ГБУЗ
ККДЦ)

В ИССЛЕДОВАНИЕ ВКЛЮЧЕНЫ **80** БЕРЕМЕННЫХ ЖЕНЩИН

I ГРУППА –
40 БЕРЕМЕННЫХ

II ГРУППА –
40 БЕРЕМЕННЫХ

ПОЛУЧАВШИХ НА ПРОТЯЖЕНИИ
8 НЕДЕЛЬ ПСИХОБИОТИК
«ПАНБИОЛАКТ МЕНТАЛ»

ПОЛУЧАВШИХ НА ПРОТЯЖЕНИИ **5**
НЕДЕЛЬ КОМПЛЕКС – ПСИХО-,
СИН- И МЕТАБИОТИК



ВИТАЛИТИ ФУД ПРОБИО
СЕЛЕКШН





ПРОДУКТЫ АРТЛАЙФ

ПСИХОБИОТИК ДЛЯ КОРРЕКЦИИ РАБОТЫ МОЗГА ПУТЕМ ВОЗДЕЙСТВИЯ
НА МИКРОБИОМ КИШЕЧНИКА

СОДЕРЖИТ **13** ШТАММОВ ЖИВЫХ БАКТЕРИЙ И УЛЬТРАЛИЗАТ ТРЁХ ШТАММОВ
БАКТЕРИЙ

Lactobacillus reuteri, СОСТОЯЩИХ ИЗ КОМПОНЕНТОВ ЖИЗНЕДЕЯТЕЛЬНОСТИ ЖИВЫХ
БАКТЕРИЙ – ФЕРМЕНТОВ, ВИТАМИНОВ, ОРГАНИЧЕСКИХ КИСЛОТ И АМИНОКИСЛОТ

СИНБИОТИК-МЕТАБИОТИК ,
ВКЛЮЧАЮЩИЙ ВСЕ НЕОБХОДИМЫЕ ПРОФАКТОРЫ И ФАКТОРЫ РОСТА ПОЛЕЗНЫХ
БАКТЕРИЙ,
ДЛЯ ОПТИМИЗАЦИИ МИКРОБИОМА КИШЕЧНИКА И РАБОТЫ ЖКТ



ВИТАЛИТИ ФУД ПРОБИО СЕЛЕКШН



XI
2024

МЕЖДУНАРОДНАЯ
НАУЧНО-ПРАКТИЧЕСКАЯ
КОНФЕРЕНЦИЯ

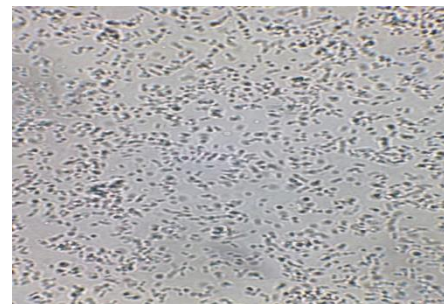
Арт Лайф

ЛАКТОБАКТЕРИЯ РЕУТЕРИ (*Lactobacillus reuteri*) – КОРОЛЕВА ЗДОРОВОЙ МИКРОФЛОРЫ КИШЕЧНИКА

ЭТО САМЫЙ ИЗУЧЕННЫЙ ВИД ПОЛЕЗНЫХ КИСЛОМОЛОЧНЫХ
ПРОБИОТИЧЕСКИХ БАКТЕРИЙ,

СИНТЕЗИРУЮЩИЙ РЕУТЕРИН, СПОСОБНЫЙ ИНГИБИРОВАТЬ
РОСТ БОЛЬШИНСТВА УПМ

(*Escherichia*, *Salmonella*, *Shigella*, *Proteus*, *Pseudomonas*, *Clostridium*, *Staphylococcus*,
Streptococcus и *H. pylori*, грибы и др. м/организмы), НЕ ОКАЗЫВАЯ ВЛИЯНИЯ
НА КОНЦЕНТРАЦИЮ ЛАКТОБАЦИЛЛ В КИШЕЧНИКЕ



КРИТЕРИИ ВКЛЮЧЕНИЯ В ИССЛЕДОВАНИЕ:

1. БЕРЕМЕННОСТЬ **20-28** НЕДЕЛЬ
2. ОТСУТСТВИЕ ДЕКОМПЕНСИРОВАННЫХ ФОРМ СОМАТИЧЕСКОЙ ПАТОЛОГИИ, ОКАЗЫВАЮЩИХ ВЛИЯНИЕ НА ИССЛЕДУЕМЫЕ ПАРАМЕТРЫ
3. ПОВЫШЕННЫЙ УРОВЕНЬ ТРЕВОЖНОСТИ (ПО РЕЗУЛЬТАТАМ ПСИХОЛОГИЧЕСКОГО ТЕСТИРОВАНИЯ)
4. ОТСУТСТВИЕ ПРИЗНАКОВ ВОСПАЛЕНИЯ ВО ВЛАГАЛИЩЕ (ПРОМЕЖУТОЧНЫЙ ТИП БИОЦЕНОЗА ИЛИ ВАГИНОЗ)
5. ВЫСОКИЙ РИСК РАЗВИТИЯ ПРЕЖДЕВРЕМЕННЫХ РОДОВ (ПР) И ПРЕЭКЛАПСИИ (ПЭ) (ПО РЕЗУЛЬТАТАМ 1-ГО ПРЕНАТАЛЬНОГО СКРИНИНГА)





КРИТЕРИИ НЕ ВКЛЮЧЕНИЯ В ИССЛЕДОВАНИЕ:

1. БЕРЕМЕННОСТЬ **< 20** ЛИБО **> 30** НЕДЕЛЬ
2. НАЛИЧИЕ ДЕКОМПЕНСИРОВАННЫХ ФОРМ СОМАТИЧЕСКОЙ ПАТОЛОГИИ, ОКАЗЫВАЮЩИХ ВЛИЯНИЕ НА ИССЛЕДУЕМЫЕ ПАРАМЕТРЫ
3. АБСОЛЮТНО НИЗКИЙ УРОВЕНЬ ТРЕВОЖНОСТИ (ПО РЕЗУЛЬТАТАМ ПСИХОЛОГИЧЕСКОГО ТЕСТИРОВАНИЯ)
4. НАЛИЧИЕ ВАГИНИТА (ПРИЗНАКОВ ВОСПАЛЕНИЯ ВО ВЛАГАЛИЩЕ)
5. НИЗКИЙ РИСК РАЗВИТИЯ ПРЕЖДЕВРЕМЕННЫХ РОДОВ И ПРЕЭКЛАПСИИ (ПО РЕЗУЛЬТАТАМ 1-ГО ПРЕНАТАЛЬНОГО СКРИНИНГА)



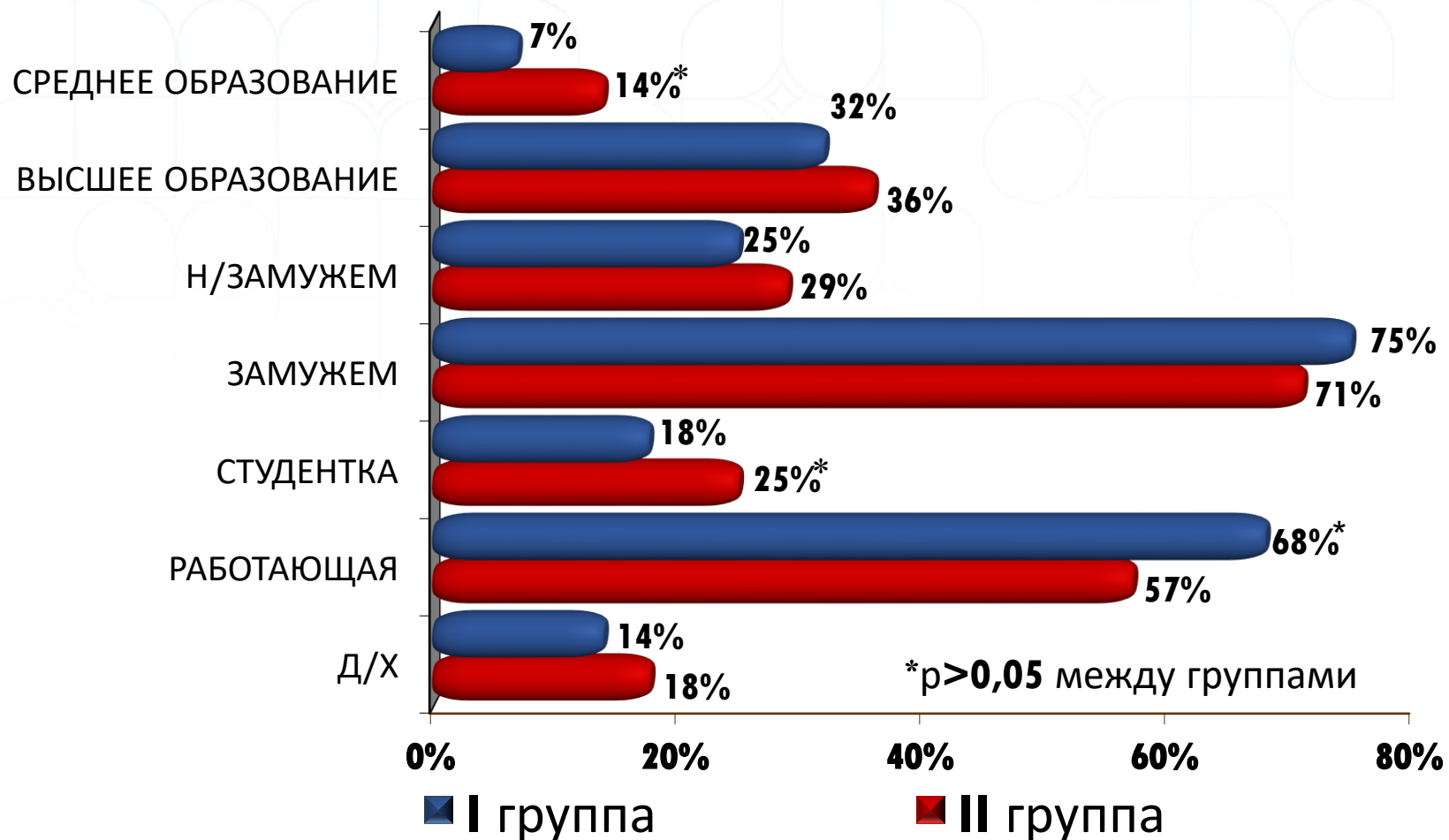


ИССЛЕДУЕМЫЕ ПАРАМЕТРЫ:

1. УРОВЕНЬ ТРЕВОЖНОСТИ (ПСИХОЛОГИЧЕСКОЕ ТЕСТИРОВАНИЕ: ШКАЛА СПИЛБЕРГА-ХАНИНА; Дж.ТЕЙЛОРА-Т.А. НЕМЧИНА; БЕКА; **PASS-R** (ПРЕНАТАЛЬНОЙ ТРЕВОГИ); **EPDS** (ЭДИНБУРГСКАЯ ШКАЛА ПРЕНАТАЛЬНОЙ ТРЕВОГИ)
2. СОСТОЯНИЕ МИКРОБИОТЫ ВЛАГАЛИЩА (МАЗОК ИЗ ЗАДНЕГО СВОДА ВЛАГАЛИЩА И ПОСЕВ ИЗ ВЛАГАЛИЩА)
3. РЕЗУЛЬТАТЫ I-ГО ПРЕНАТАЛЬНОГО СКРИНИНГА (РИСК ПЭ и ПР)
4. СОСТОЯНИЕ МИКРОБИОТЫ КИШЕЧНИКА (КОПРОГРАММА и ДИЗ/ГРУППУ)
5. ПОКАЗАТЕЛИ РАЗВЕРНУТОГО (УРОВЕНЬ ЭРИТРОЦИТОВ, **L**, ТРОМБОЦИТОВ, **Hb Ht**, КОМПЛЕКС ЭРИТРОЦИТАРНЫХ ИНДЕКСОВ и др.) и БИОХИМИЧЕСКОГО АНАЛИЗА КРОВИ (УРОВЕНЬ САХАРА, БЕЛКА, МОЧЕВИНЫ, КРЕАТИНИНА, АЛТ, АСТ и др.), КОАГУЛОГРАММЫ (ПТИ, АЧТВ, ФИБРИНОГЕН и др.)

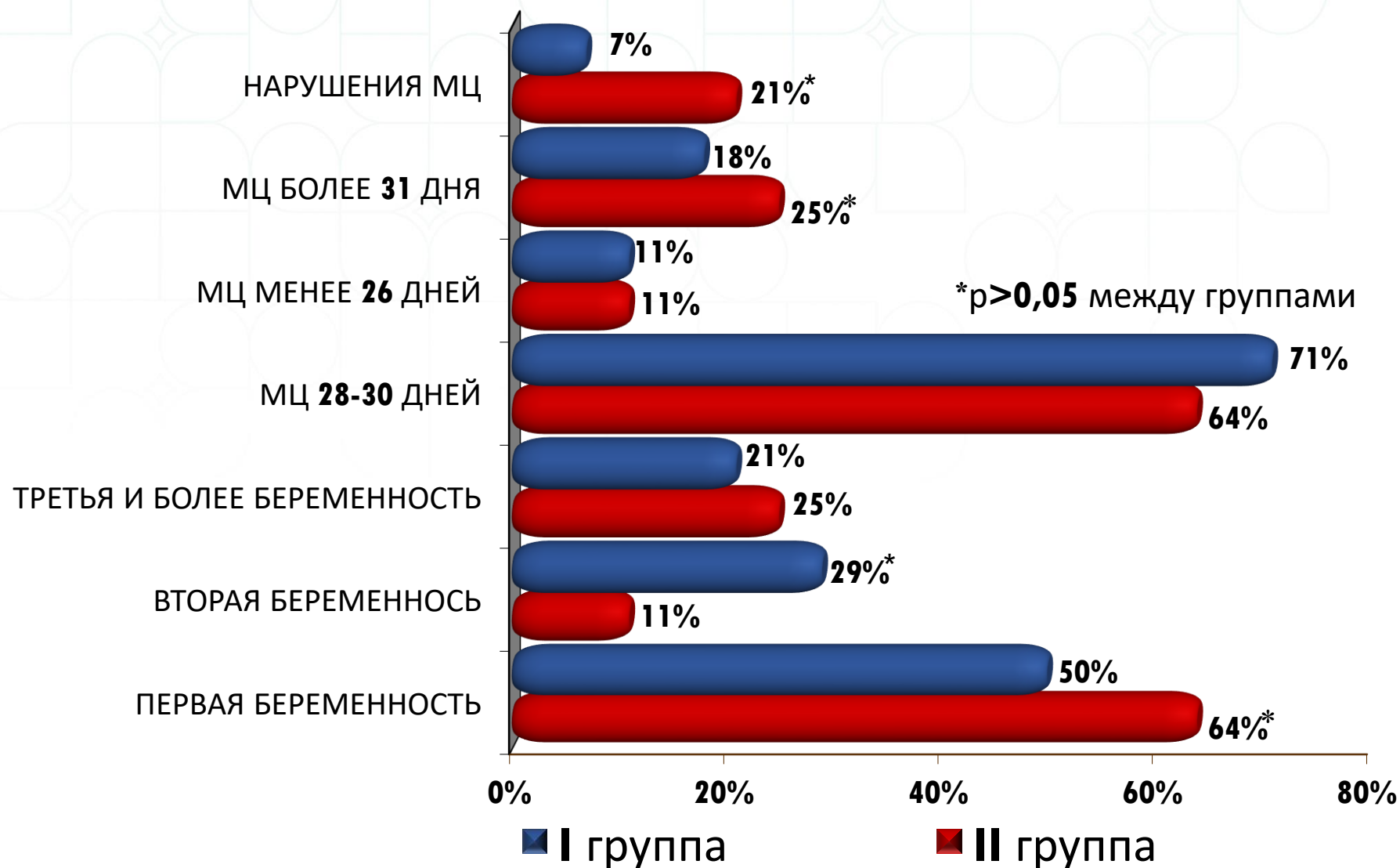
ПОРТРЕТ БЕРЕМЕННЫХ ВКЛЮЧЕННЫХ В ИССЛЕДОВАНИЕ:

СРЕДНИЙ ВОЗРАСТ БЕРЕМЕННЫХ (ЛЕТ)
I ГРУППА – **$27,5 \pm 9,8$** II ГРУППА – **$29,7 \pm 10,2$**



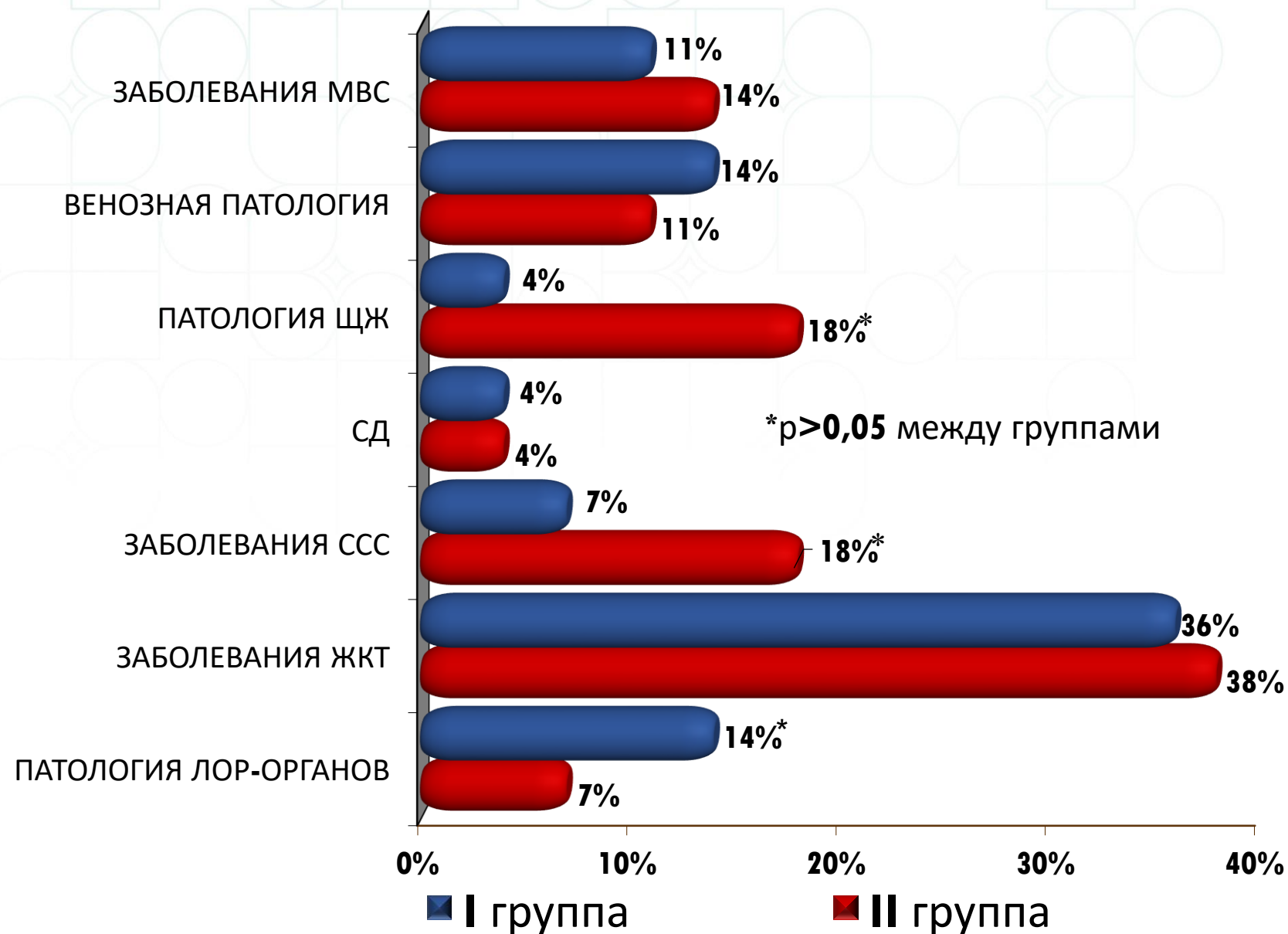


ПОРТРЕТ БЕРЕМЕННЫХ ВКЛЮЧЕННЫХ В ИССЛЕДОВАНИЕ:



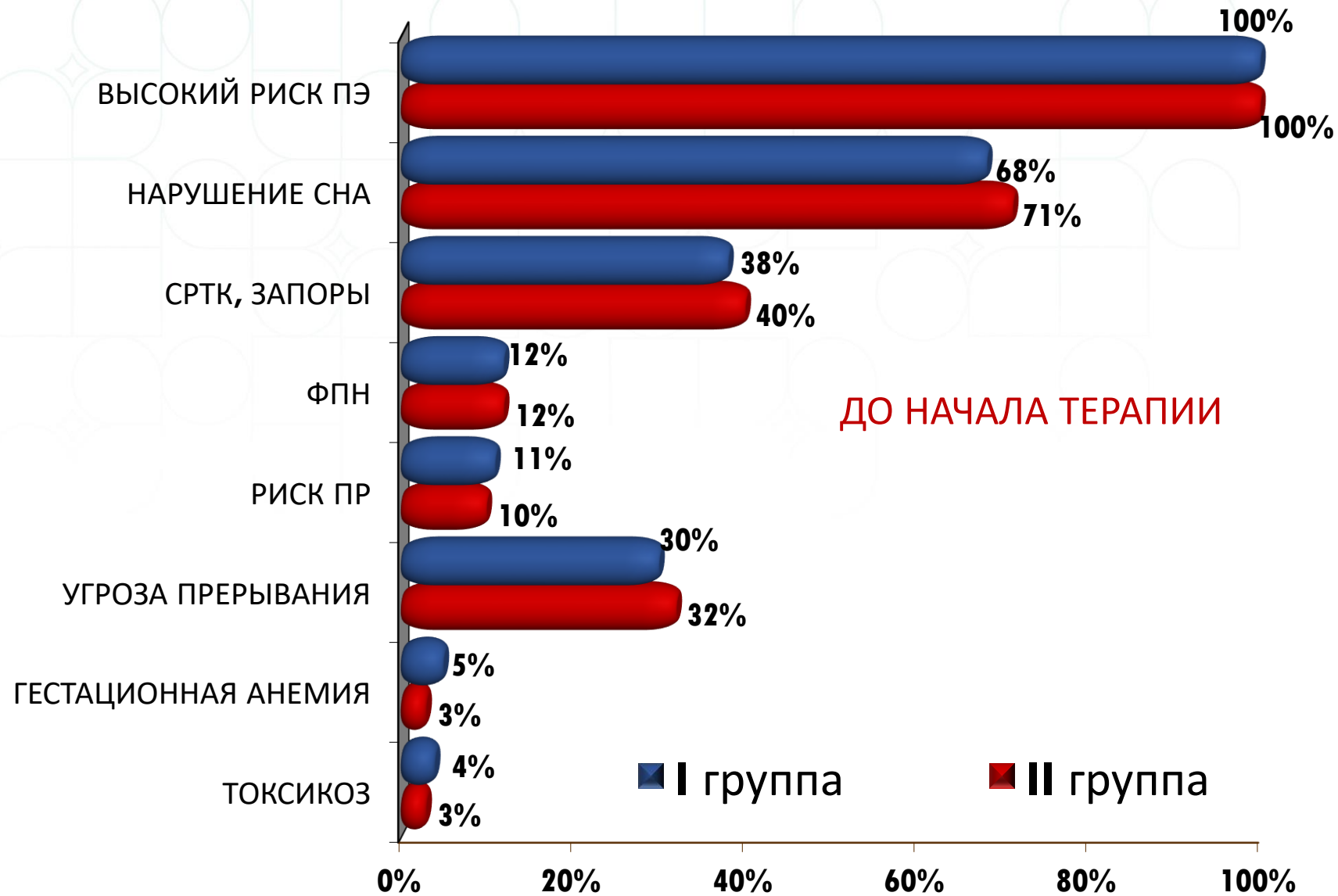


СОМАТИЧЕСКАЯ ПАТОЛОГИЯ У БЕРЕМЕННЫХ В ГРУППАХ:





ДИАГНОСТИРОВАННЫЕ ОСЛОЖНЕНИЯ БЕРЕМЕННОСТИ:





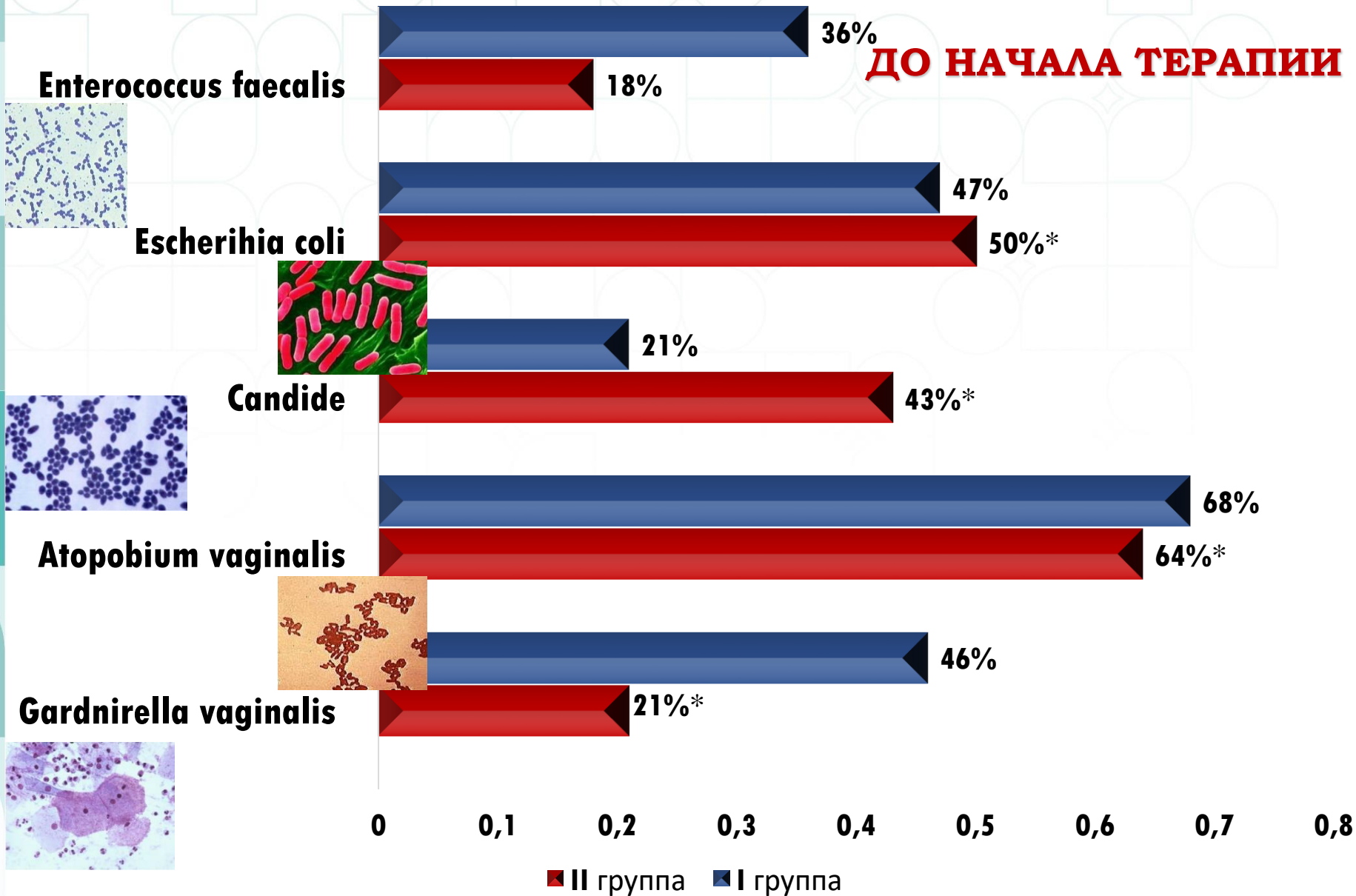
СОСТОЯНИЕ БИОЦЕНОЗА ВЛАГАЛИЩА (МАЗОК)0

ДО НАЧАЛА ТЕРАПИИ



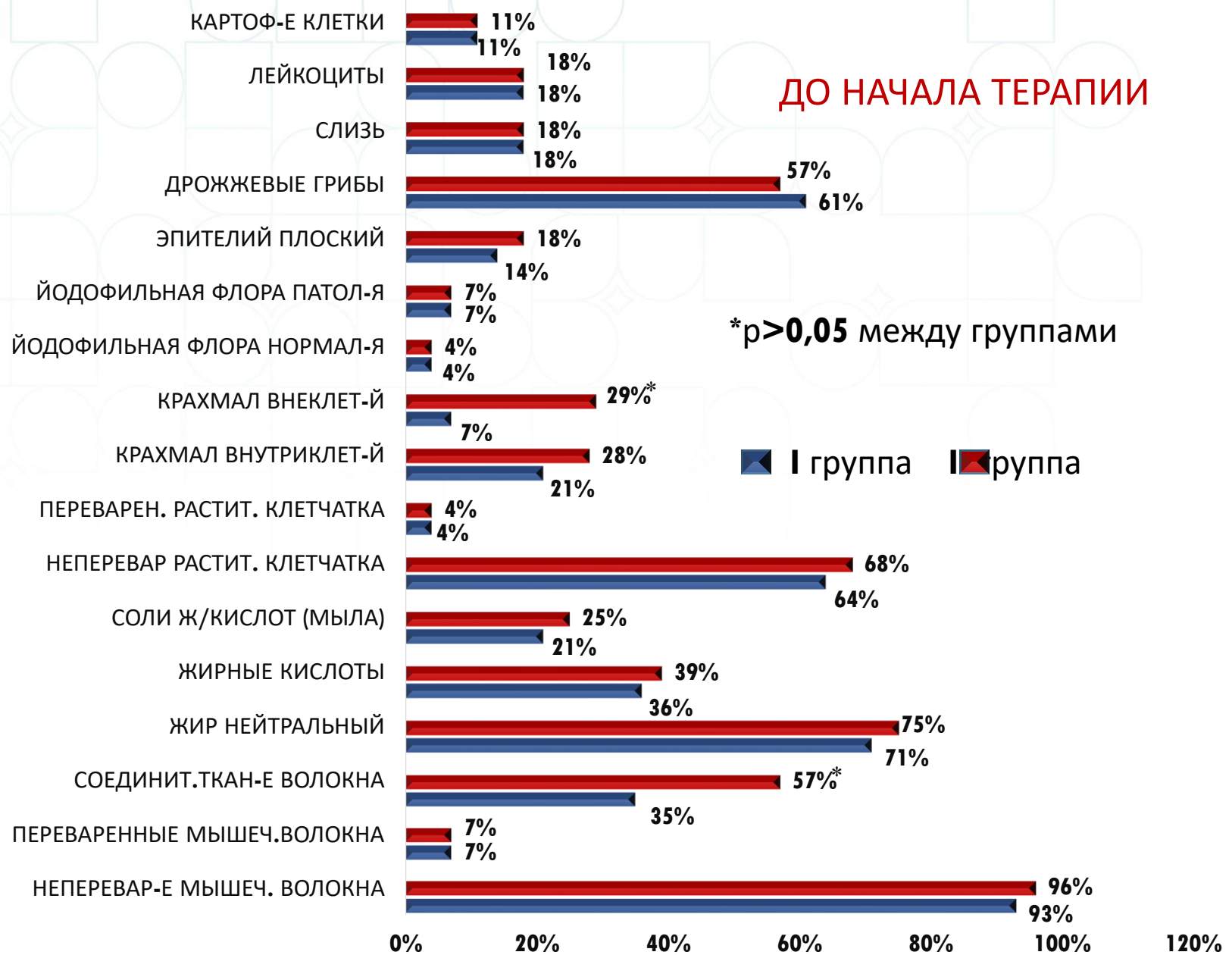
МИКРОБНЫЙ ПЕЙЗАЖ ВЛАГАЛИЩА

ДО НАЧАЛА ТЕРАПИИ





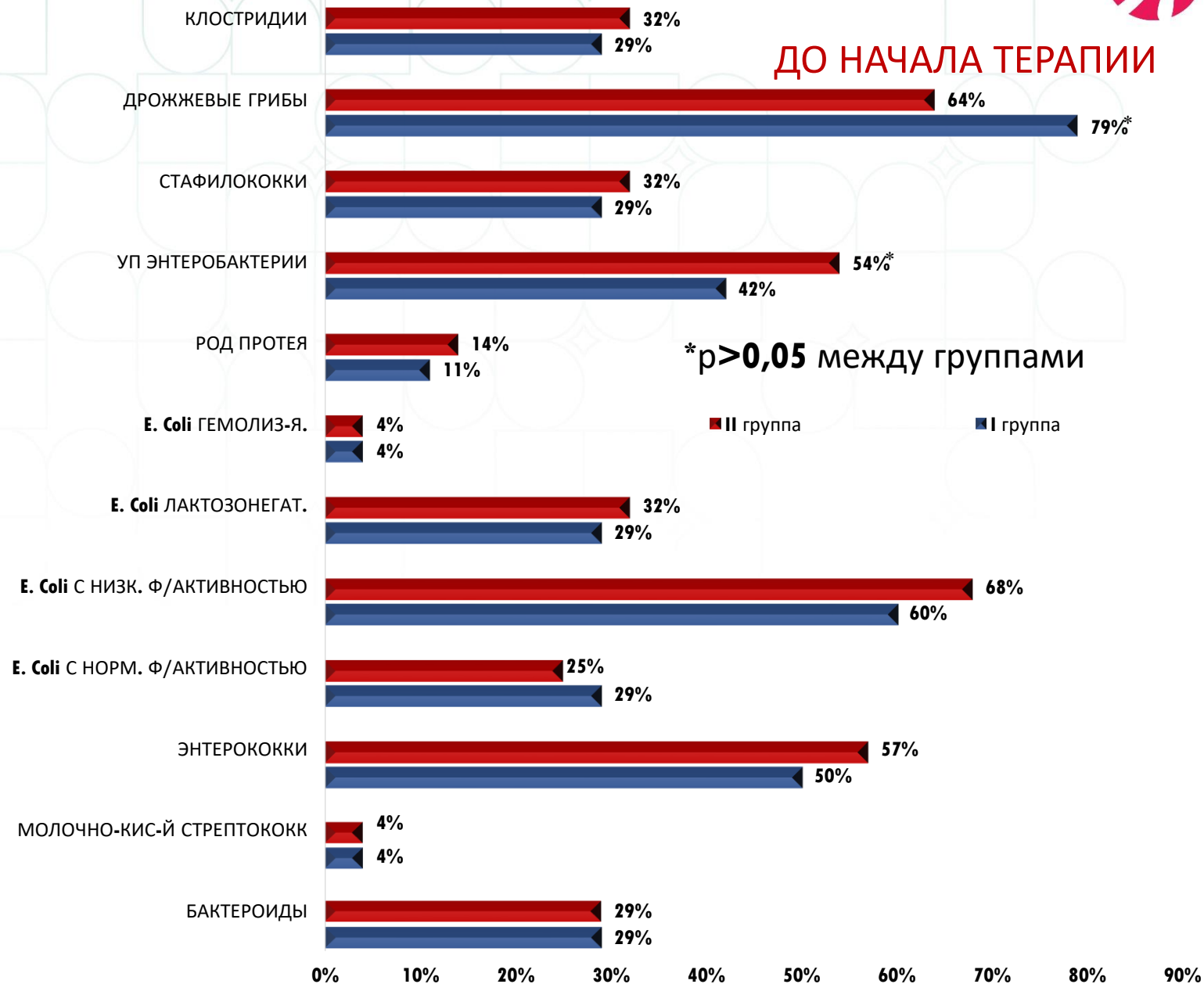
ИССЛЕДОВАНИЕ СВОЙСТВ КАЛА И ЕГО КОМПОНЕНТОВ (КОПРОГРАММА)





МИКРОБИОМ КИШЕЧНИКА

ДО НАЧАЛА ТЕРАПИИ

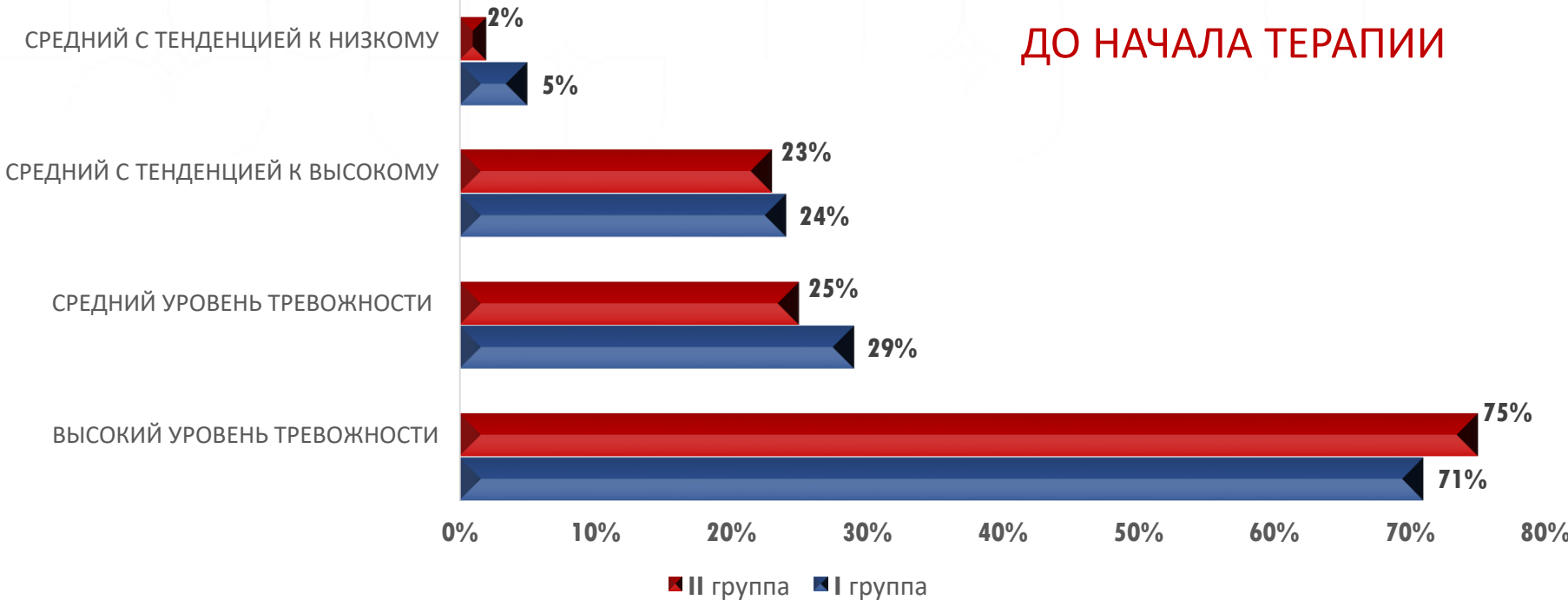




ОЦЕНКА УРОВНЯ ТРЕВОЖНОСТИ

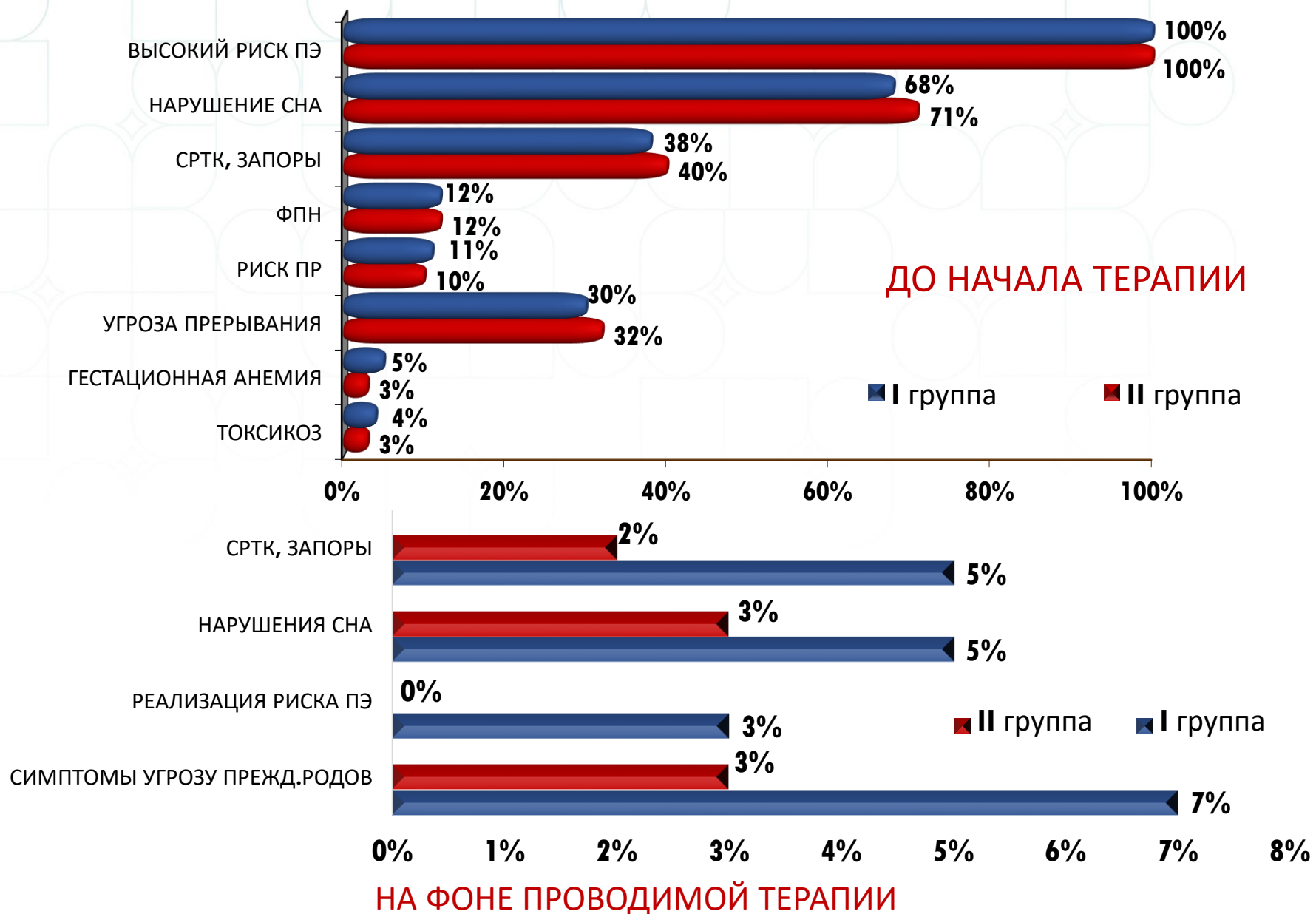
В ИССЛЕДОВАНИИ ИСПОЛЬЗОВАНЫ:

- 1. ШКАЛА СПИЛБЕРГА-ХАНИНА (СИТУАЦИОННАЯ И ЛИЧНОСТНАЯ ТРЕВОЖНОСТЬ)
- 2. ШКАЛА ПЕРИНАТАЛЬНОЙ ТРЕВОГИ (PASS-R)
- 3. ЛИЧНОСТНАЯ ШКАЛА ТРЕВОГИ (ДЖ.ТЕЙЛОРА-НЕМЧИНА)
- 4. ШКАЛА ТРЕВОГИ БЕКА
- 5. ЭДИНБУРГСКАЯ ШКАЛА ДЕПРЕССИИ (EPDS)



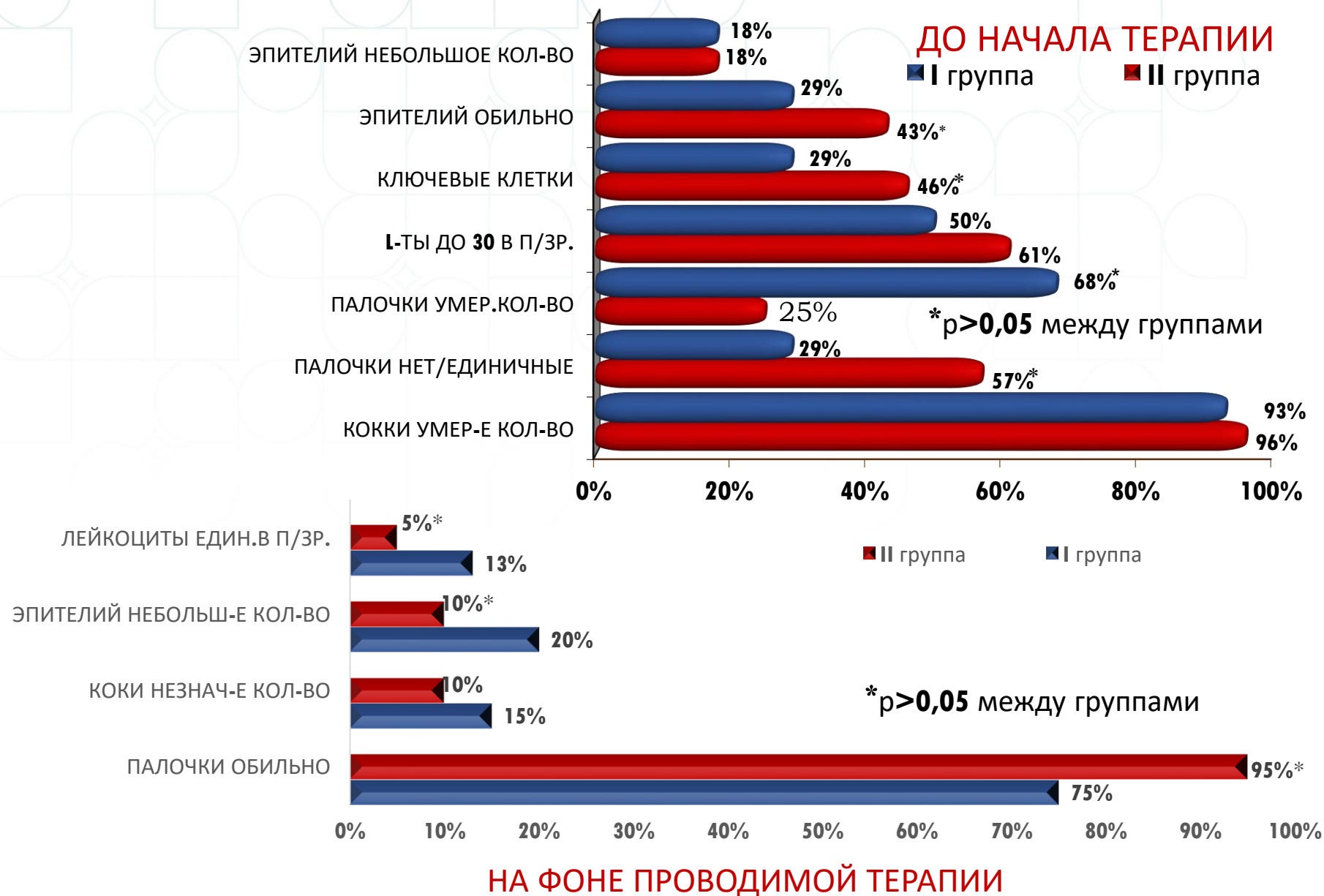


ПРОМЕЖУТОЧНЫЕ РЕЗУЛЬТАТЫ ИССЛЕДОВАНИЯ



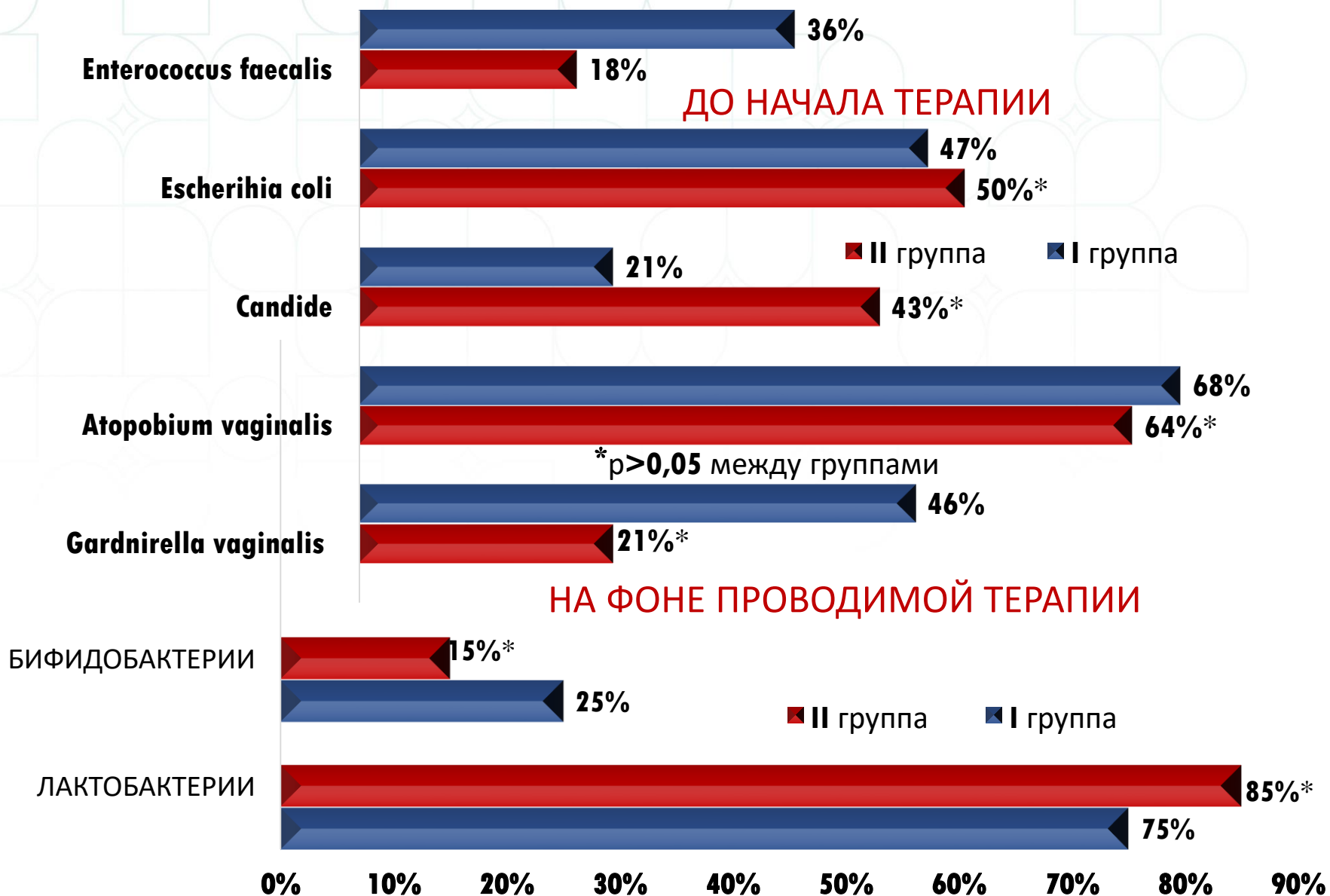


СОСТОЯНИЕ БИОЦЕНОЗА ВЛАГАЛИЩА (МАЗОК)

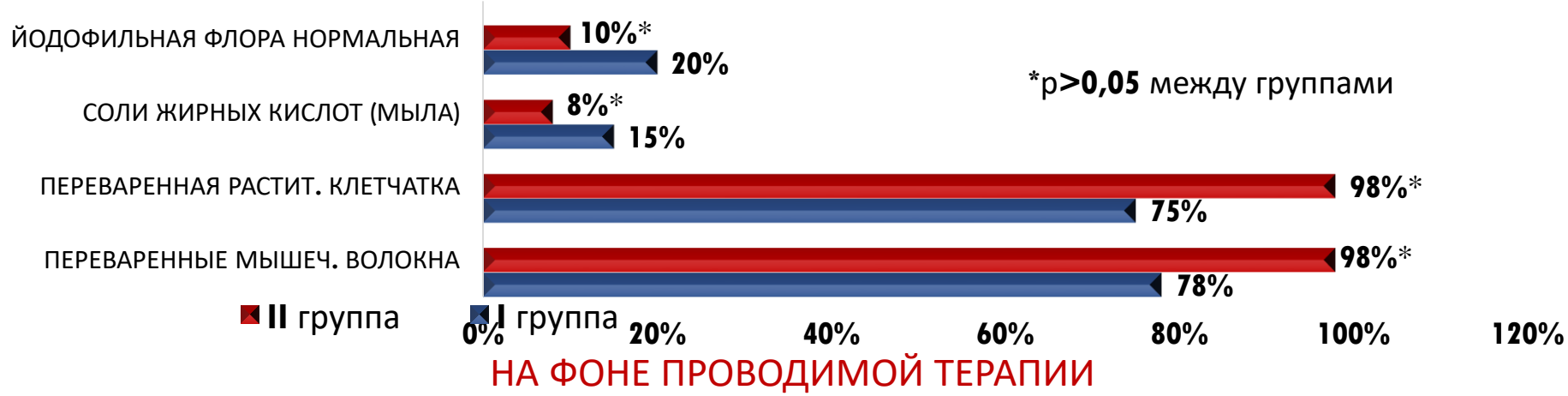
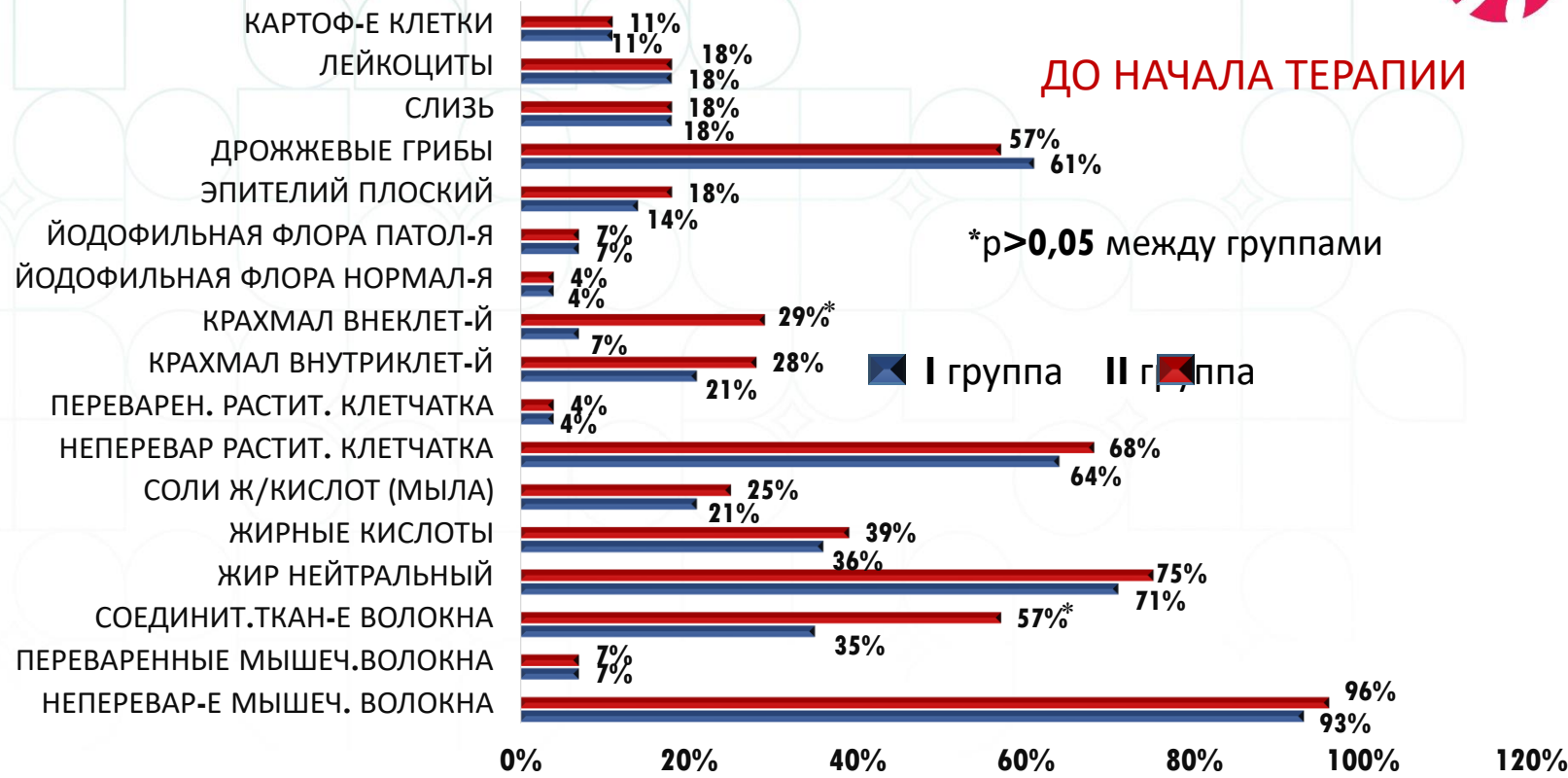




МИКРОБНЫЙ ПЕЙЗАЖ ВЛАГАЛИЩА

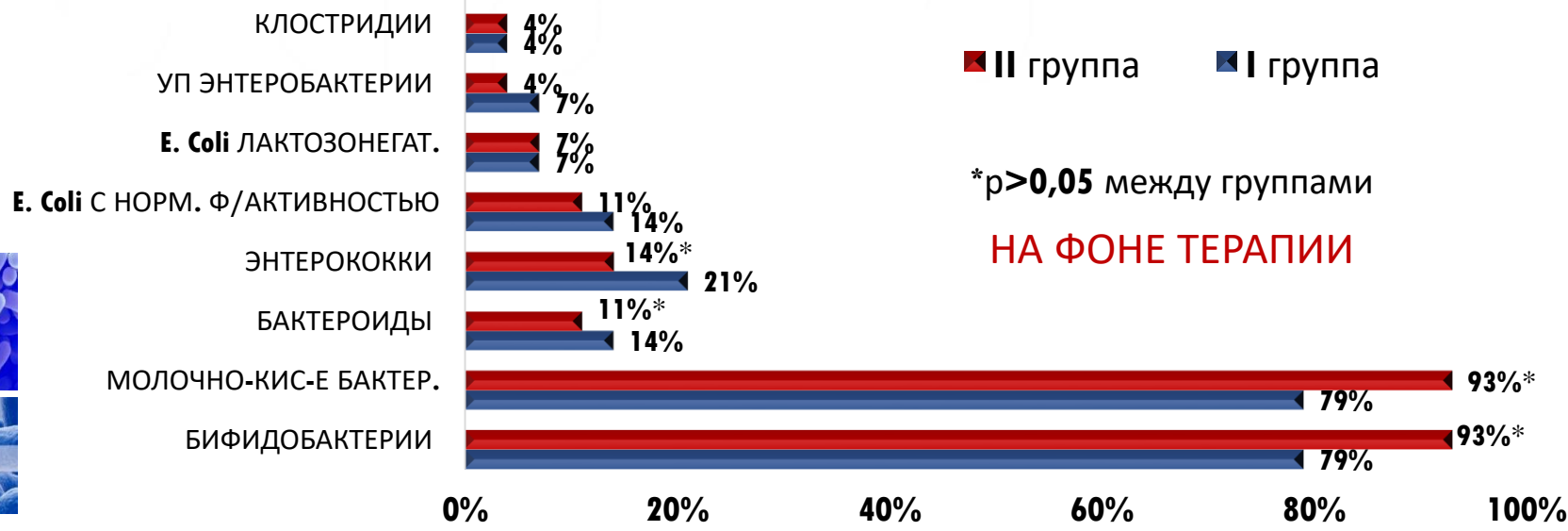
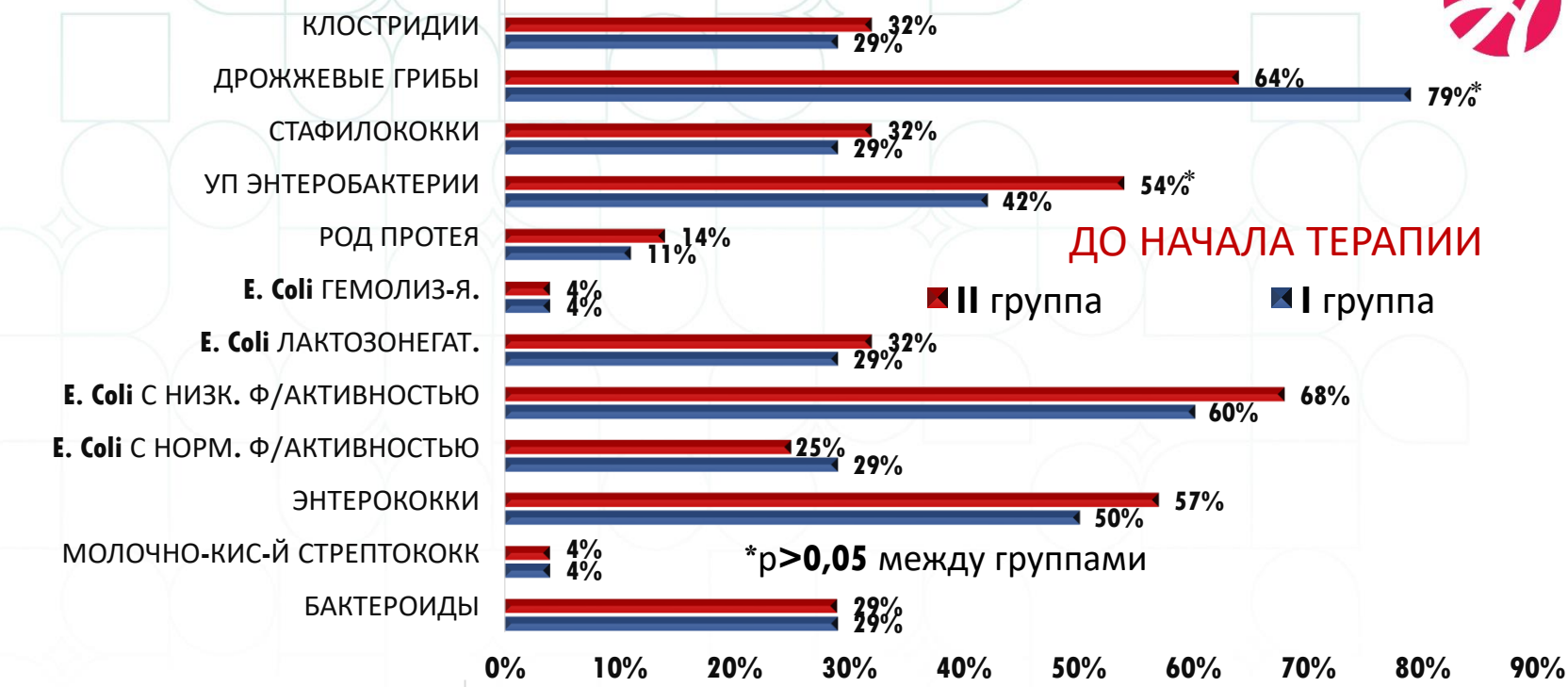


ИССЛЕДОВАНИЕ СВОЙСТВ КАЛА И ЕГО КОМПОНЕНТОВ (КОПРОГРАММА)





МИКРОБИОМ КИШЕЧНИКА





ОЦЕНКА УРОВНЯ ТРЕВОЖНОСТИ



ВЫВОДЫ

КОМПЛЕКСНОЕ ИСПОЛЬЗОВАНИЕ ПРОДУКТОВ АРТЛАЙФ

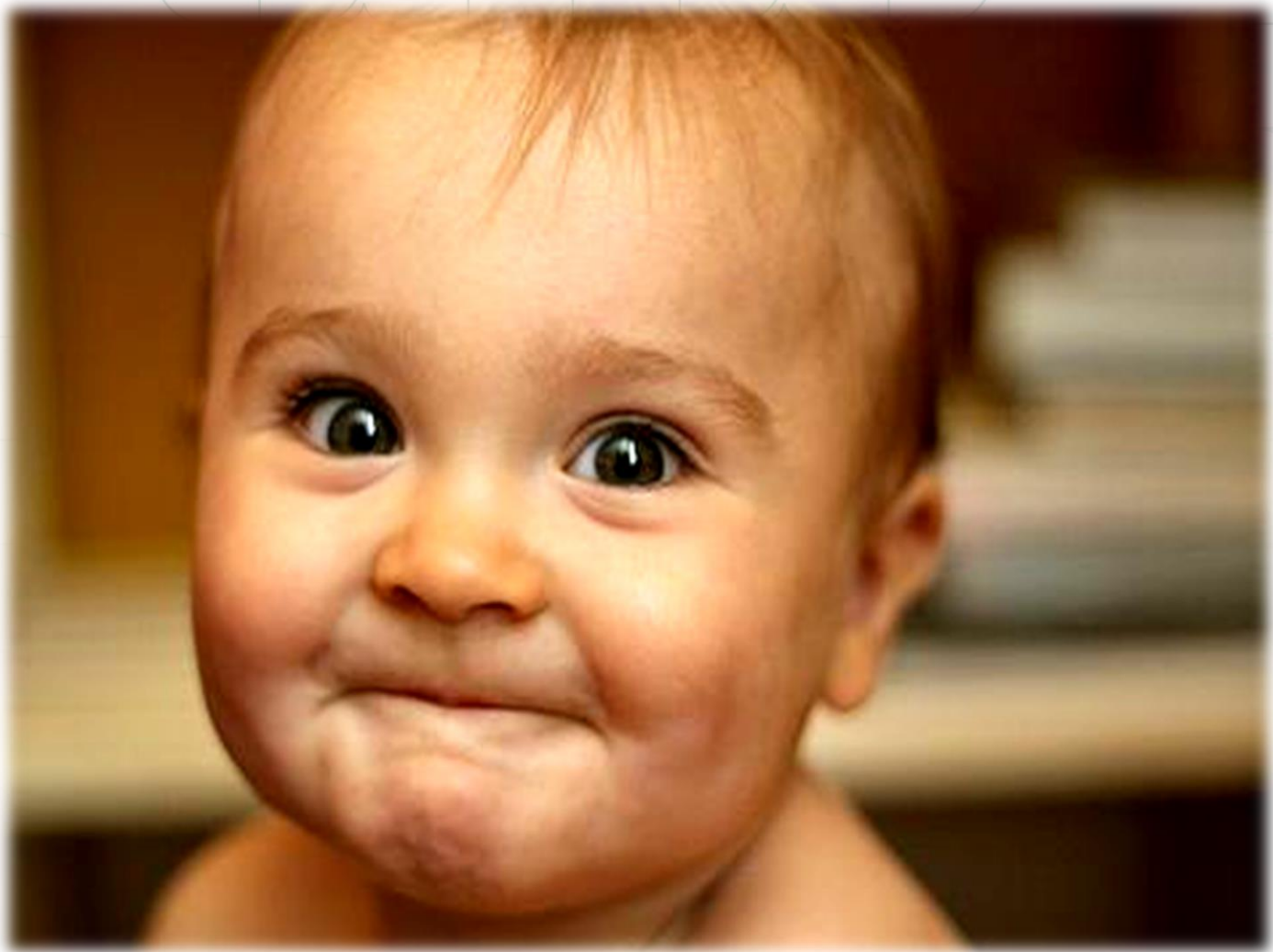
ПСИХОБИОТИКА, СИНБИОТИКА-МЕТАБИОТИКА
ПОЗВОЛЯЕТ НОРМАЛИЗОВАТЬ НЕ ТОЛЬКО РАБОТУ МОЗГА
(СНИЖЕНИЕ УРОВНЯ ТРЕВОЖНОСТИ, УЛУЧШЕНИЕ КАЧЕСТВА СНА),
БИОЦЕНОЗ КИШЕЧНИКА И МИКРОБИОМ ВЛАГАЛИЩА, А ТАКЖЕ
СНИЗИТЬ РИСК ОСЛОЖНЕНИЙ БЕРЕМЕННОСТИ



XIII 2024

МЕЖДУНАРОДНАЯ
НАУЧНО-ПРАКТИЧЕСКАЯ
КОНФЕРЕНЦИЯ

Арт Лайф



БЛАГОДАРЮ ЗА ВНИМАНИЕ!